

Exposé

Knaus BoxStar 600 Street 60 Years

59.900,- €

MwSt. ausweisbar

Fahrzeug



Technische Daten

Modell-/Baujahr	2023
Leistung	121 KW / 165 PS
km Stand	10 km
Schadstoffklasse/-norm	Euro 6d
Basisfahrzeug	Fiat Ducato
Motordetails	Euro 6d-Final
Getriebe	Schaltgetriebe
Anzahl Schlafplätze	3
Gesamtlänge	599 cm
Gesamtbreite	205 cm
Höhe	258 cm
Aufbauart	Campervan
techn. zul. Gesamtmasse	3500 kg
Sitze mit Gurt	4
Kraftstoff	Diesel
Heizung	Truma Combi 4E
Kühlschrankvolumen	90.00 l
Wasservorrat	102 l
Abwassertankvolumen	90 l
Batterie	100.00 Ah
Polster	60 Years
	Tageszulassung
	Doppel-/franz. Bett

Fragen Sie nach unseren Finanzierungsangeboten.

Listenpreis: ? 77.755,00

Weitere Ausstattungen:

Sitzheizung für Fahrerhaussitze, EasySpace-Ausbau, Rahmenfenster SEITZ S7P 80 x 40 cm, mit Schiebetür-Begrenzer (Heck rechts), EvoPore HRC Matratze inkl. WaterGEL-Auflage, nur Festbetten, Heizung TRUMA Combi E, Ablassventil für Grauwasser mit Kamera (Camper Vans), Lithium-Ionen-Bordbatterie (statt Serienbatterie), Frachtkosten, Peugeot Boxer 3500 kg (121KW/165PS) Euro 6d final, TRUMA DuoControl CS (inkl. Gasfilter), Nebelscheinwerfer, Hinter-/Vorderachsstabilisator, Scheibenbremsen, Linkslenker, 16" Bereifung, Klimaanlage Fahrerhaus, manuell ? inkl. Pollenfilter und Außentemperaturanzeige, Fahrerairbag, Beifahrerairbag, Höhenverstellung Fahrersitz, Cupholder in der Mittelkonsole, Original FIAT Captainchair-Sitze mit Armlehnen, Fahrerhaussitze drehbar, Sitzkasten-Verkleidungen Fahrerhaussitze, Tempomat ? Cruise Control, ESP, Hill Holder (Berganfahrhilfe), ABS, Elektronische Wegfahrsperre, Elektromechanische Servolenkung, Ersatzrad, Fahrzeugschlüssel mit Fernbedienung zur Ver- und Entriegelung der Fahrerhaustüren, Elektrische Fensterheber (Fahrer- und Beifahrertür), Halogen Serienscheinwerfer mit Tagfahrlicht, Chassis in Sonderlackierung: Campovolo Grau, Spoilerlippen (skid-plate) Black, Scheinwerfer mit schwarzem Rahmen, Kühlergrill schwarz lackiert, mit schwarz glänzender Spange inkl. verchromten Zierelementen, Frontstoßfänger in Wagenfarbe lackiert, Leichtmetallfelgen für Serienbereifung, Höhenverstellung Beifahrersitz, Lenkrad und Schaltknauf in Lederausführung, Lenkrad mit Bedienelementen für Radio, Instrumententafel im Techno-Design (Alu), Front- und Seitenscheibenverdunklung, Kraftstofftank 90 Liter, Außenspiegel elektrisch einstell- und beheizbar, Leseleuchten im Fahrerhaus, Radiovorbereitung inkl. 2 Lautsprecher im Wohnraum, All-in-One Navigationssystem, Rückfahrkamera, inkl. Verkabelung, Head-up Display, Insektenschutztür, Schiebetür mit manueller Zuziehhilfe, Multifunktionale Tasche im KNAUS Design (Küchenblock), Einstiegstufe elektrisch (Breite: 70 cm), KNAUS Technikmodul mit Versorgungsinstallation, Gaskasten für Gasflaschenvorrat 2 x 11 kg, Komfort-Rollo-System, Fenster mit Sicherheitsverriegelung, Rahmenfenster SEITZ S7P, Dachhaube (Hebe-Kipp) 70 x 50 cm, mit Insektenschutz und Verdunklung (Bug), Dachhaube 40 x 40 cm klar, mit Insektenschutz und Verdunklung (Heck), Rahmenfenster für Hecktüren, Ausstellfenster 28 x 30 cm, mit Insektenschutz und Verdunklung (Toilettenraum), Pilzlüfter (Toilettenraum), Bodenplatte in Sandwichbauweise, Atmungsaktive Soft-Touch-Seitenwandverkleidung, Temperierter Zwischenboden in der Dinettensitzgruppe, Sonderbeklebung ?60 YEARS?, KNAUS Embleme im Bug und im Heck, schwarz/chrom, Regenrinne über der Schiebetür mit LED (dimmbar), Möbeldekor: Egmond Elm, Möbelbau in Vollkorpusbauweise mit Dübeltechnik, Möbelflächen vertikal mit ABS-Beschichtung, Arbeitsfläche Küche und Tisch in CPL-Ausführung, Aluminium-/Stabprofile mit Rundkanten, Möbelscharniere mit Federverstärkung, Schubladen, Klappen und Türen bündig in Möbelkorpus eingelassen, Küchenschubladen mit Soft-Close-Funktion und kugelgelagertem Vollauszug, Deckenschrankklappe mit Griff, Kipphebel und Soft-Close-Funktion, Dinettensitzbank-Verbreiterung durch Seitenauszug (auch während der Fahrt), Schwebender Dinettentisch, ausdrehbar, ISOFIX-System (2 Kindersitze), Heckquerbetten mit durchgängigem Lattenrost, Lattenroste inkl. Matratzen, stapel-/entnehmbar, Umbau Sitzgruppe zu Notbett, Sonderpolster: "60 YEARS", COZY HOME-Paket "60 YEARS", Fußmattenset im Fahrerhaus im "60 YEARS" Design, 2-Flammen-Kocher mit Glasabdeckung, separate Spüle mit Abdeckung in Oberflächendekor der Küchenarbeitsplatte, Gasbedienteile zentral angeordnet, Kompressor-Kühlschrank 90 Liter (incl. 7,5 Liter Gefrierfach), Küchenarbeitsplatte mit klappbarer Arbeitsplattenverlängerung, WC-Entsorgungstunnel mit Vollverkleidung, Toiletten-/Duschraum mit Waschtisch, Kassetten-Toilette, Schiebepiegel und Ablagefächer, Kompaktbad mit patentiertem Duschvorhang (mit Luftring), Kassetten-Toilette THETFORD drehbar, Heizung TRUMA Combi 4, Wasserversorgung mit Tauchpumpe, Warmwasserversorgung mit Einhebel-Mischbatterie, Wasserleitungen mit Umluftschlauch verlegt, TRUMA CP-Plus, digitales Heizungsbedienpanel, Isolierhaube Abwassertank, beheizbar, Wasserfiltersystem ?bluuwater?, Zuschalt-/Trennautomatik für Starter- und Aufbauabatterie, Ladeautomat elektrisch für Aufbau-/Fahrzeugbatterie, CEE-Außenanschluss für 230 V, mit Sicherungsautomat, FI-Schutzschalter, Bord-Control mit digitaler Anzeige für Strom, Wasser, Abwasser und Batterie, LED-Beleuchtung Wohnraum (Ausnahme: Einstiegsleuchte + Gepäckraum), Ladebooster für Aufbauabatterie, 230 V SCHUKO-Steckdosen Variante ?D/AT/ES/FI/BE/IT/NL/DK/SE?, Lichtsteuerung, Stimmungsvolle Ambientebeleuchtung, 230 V SCHUKO-Steckdose zusätzlich, im Heck (1 Stück), 230 V SCHUKO-Steckdose zusätzlich, im Deckenschrank Bug links (1 Stück), 12 V Powersteckdose (1 Stück), Kabelvorverlegung für Solar- und Sat-Anlagen, Leselampe Schwanenhals im Sitzbereich inkl. USB-Steckdose, Markise 375 x 250 cm, anthrazit, Bedienanleitung (deutsch), TÜV und Zulassungspapier, Dichtigkeitsgarantie 10 Jahre, SilwyREADY, Gasheizung

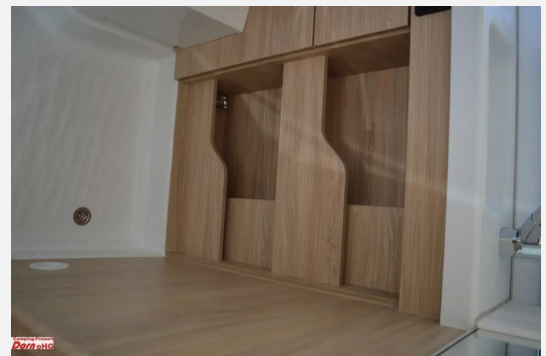
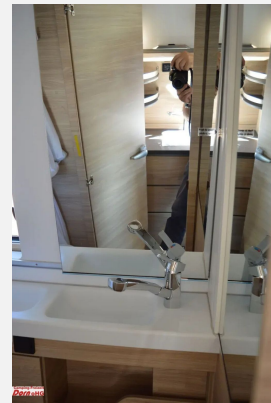
Irrtümer und Änderungen vorbehalten

- Servolenkung
- Irrtümer und Änderungen vorbehalten









Verkäufer

Camping-Freizeit Dorn oHG
Herr Joachim Dorn
Am Kanal 6
78652 Deißlingen-Lauffen

✉ joachim.dorn@dorn1.de