

Exposé

Hymer Grand Canyon S CrossOver 600

114.900,- €

Differenzbesteuerung gemäß §25a

Fahrzeug



Grundriss



Technische Daten

Modell-/Baujahr	2025
Leistung	140 KW / 190 PS
km Stand	12500 km
Schadstoffklasse/-norm	Euro VI
Basisfahrzeug	Mercedes Sprinter
Getriebe	Automatik
Antriebsart	Allradantrieb
Anzahl Schlafplätze	4
Gesamtlänge	593 cm
Gesamtbreite	206 cm
Höhe	285 cm
Innenhöhe	192 cm
Aufbauart	Campervan
Masse in fahrber. Zustand	3354 kg
techn. zul. Gesamtmasse	3880 kg
Zuladung	526 kg
Infrastruktur	WC
Liegeflächen	double_couch (195x135)
Sitze mit Gurt	4
Radstand	367 cm
Anhängerlast (gebremst)	2800 kg
Kraftstoff	Diesel
Heizung	6 kW Dieselheizung mit Elektroheizstab
Wasservorrat	100 l
Abwassertankvolumen	93 l
Steckdosen 230V	4
Steckdosen 12V	3
Steckdosen USB	2
Farbe	weiß
	Doppel-/franz. Bett, Aufstelldach (Doppelbett)

Beschreibung

- Verkauf im Kundenauftrag!
- EZ: 25.06.2026
- TÜV bis 06/2027
- Werksgarantie bis 06/2027
- CrossOver Gesamtpaket Grand Canyon S Aktiver Abstands-Assistent DISTRONIC PLUS inkl. Lenkrad-Multifunktionstasten Wasserfilter für Frischwassersystem Einlegeboden mit Korkoberfläche Totwinkel-Assistent Elektrische Schließhilfe Schiebetür rechts Ablage für Smartphones inkl. wireless charging Funktion und Ladestandsanzeige Ladepaket Instrumententafel mit 2 x USB-C Stecker 5V / 1x 12V-Steckdose Vollautomatische Klimaanlage THERMOTRONIC Lederlenkrad (bei Automatikgetriebe) Windschutzscheibe beheizbar Navigation & Smartphone-Integration für MBUX-System Park-Paket mit 360° Kamera Fernlicht-Assistent Verkehrszeichen-Assistent Stoßfänger und Kühlergrillrahmen in Wagenfarbe lackiert Elektrische Offroad-Trittstufe (einklappbar) für mehr Bodenfreiheit 44" LED-Lightbar über dem Fahrerhaus Designbeklebung Crossover 6 kW Diesel-Warmluftheizung mit 10l Warmwasserboiler, Luftdrucksensor (Höhenkit) und 1.800 Watt Elektroheizstab Hymer-Smart-Battery-System 2.0 - Zusätzlich 3 x 80 Ah LFP (Gesamtleistung 320 Ah) Ambient-Light-System: Mehr-Ebenen Lichtsystem mit dynamischer und individueller Steuerung der Beleuchtung (inkl. Lichttemperatur) sowie stimmungsvoller Sockelbeleuchtung Spannbettlaken nach Maß für Heckbetten individuell an Matratzen angepasst Wohnwelt "HOME" (2 Kissen und Stofftasche) Zweite Toilettenkassette inkl. Halterung 2 Klappstühle und Tisch inkl. Befestigung 16" Stahlfelgen (schwarz) mit Stollenbereifung (All-Terrain) Nebelscheinwerfer mit Abbiegelicht Mercedes-Benz Sprinter 3,88 t - 419 CDI - 140 KW/190 PS - Euro VI-E Motor-/Unterfahrschutz Metallic Tenoritgrau Allradantrieb permanent inkl. Heckleuchten in LED-Technik Automatikgetriebe 9G-TRONIC inkl. Hold-Funktion (x19 CDI) Kühlergrill Chrom LED-High-Performance-Scheinwerfer Schmutzfänger vorn und hinten Downhill Speed Regulation (Offroad-Betrieb) Werkzeug-Set (Klappspaten, Axt) im Heckstauraum
- Lederkombination Lund
- Anhängerkupplung - Kugelkopf fest (max. 2,8 t)
- Aufstelldach in Wagenfarbe (Maxi-Doppelbett mit Schlafkomfortsystem)
- Sitzheizung und Lordosenstütze für Mercedes Benz Originalsitze
- Solaranlage 2 x 95 Watt mit Solarladeregler (MPPT) und Anzeige

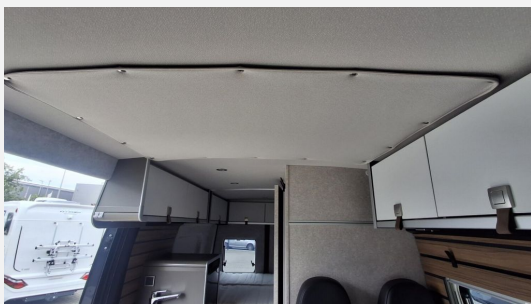
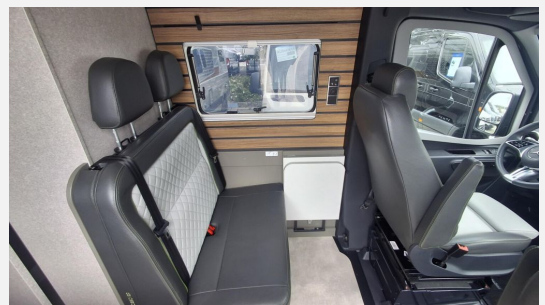
Ausstattung

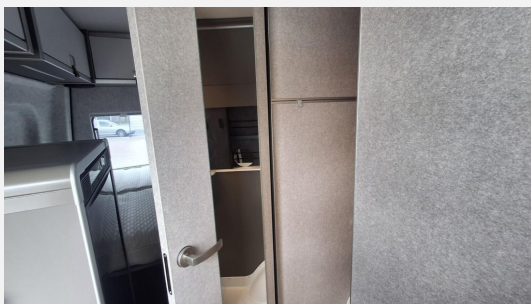
- Multifunktionslenkrad, Lederlenkrad, Zentralverriegelung, ABS, ESP, Rußpartikelfilter, Abstandstempomat, Fernlichtassistent, Notbremsassistent, Verkehrszeichenerkennung, Servolenkung, Tempomat, Anhängerkupplung fest
- Markise
- Klimaanlage, Sitzheizung Fahrerhaus
- Kompressor-Kühlschrank
- Radio/Tuner, DAB Radio, Apple CarPlay, Navigationssystem, Rückfahrkamera

Bilder









Verkäufer

Wohnmobile United
Frau Bianca Seebald
Rudolf-Braas-Str. 3-5
61381 Friedrichsdorf

✉ info@wohnmobileunited.de