

Exposé

Carado T 338s

56.500,- €

MwSt. ausweisbar

Fahrzeug



## Technische Daten

<b>Modell-/Baujahr</b>	2026
<b>Leistung</b>	103 KW / 140 PS
<b>Umweltplakette</b>	grün
<b>Schadstoffklasse/-norm</b>	Euro 6e
<b>Basisfahrzeug</b>	Citroen Jumper
<b>Motordetails</b>	2.2
<b>Getriebe</b>	Schaltgetriebe
<b>Anzahl Schlafplätze</b>	5
<b>Gesamtlänge</b>	695 cm
<b>Gesamtbreite</b>	232 cm
<b>Höhe</b>	290 cm
<b>Innenhöhe</b>	210 cm
<b>Aufbauart</b>	Teilintegriert
<b>Masse in fahrber. Zustand</b>	2941 kg
<b>techn. zul. Gesamtmasse</b>	3500 kg
<b>Zuladung</b>	559 kg
<b>Infrastruktur</b>	WC
<b>Liegeflächen</b>	Einzelbett (200x80)
<b>Sitze mit Gurt</b>	5
<b>Radstand</b>	380 cm
<b>Kraftstoff</b>	Diesel
<b>Heizung</b>	Combi 4
<b>Kühlschrankvolumen</b>	156 l
<b>Gefriervolumen</b>	29 l
<b>Farbe</b>	weiß
	Seitensitzgruppe
	Einzelbett, Hubbett

## Beschreibung

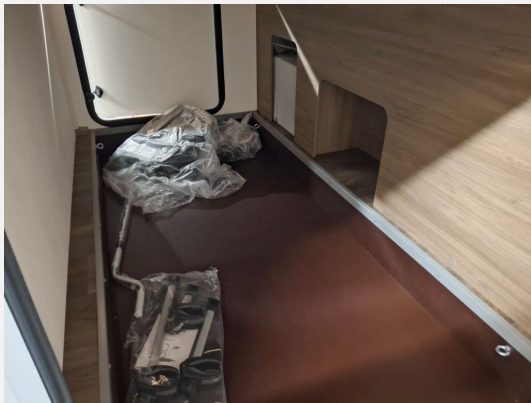
- Citroën Jumper 3.500 kg — 2.2 — 103 kW — 140 PS Euro 6 — 6-Gang-Schaltgetriebe
- Basic Paket (Panoramadachhaube 70 x 50 cm, Klarglasdachhaube 40 x 40 cm, Fliegengittertür (einteilig))
- Paket One (Markise 4 m — Fahrradträger dreifach)
- Bettenumbau Einzelbett zu Doppelbett
- Fünfter Sitzplatz auf Seitensitzbank mit Sicherheitsgurt (entgegen der Fahrtrichtung) \*
- Bettenumbau im Bereich Sitzgruppe
- Hubbett mit Klima-Plux Elementen
- faltverdarkelung Fahrerhaus
- Optik Paket 1 — Stoßfänger lackiert (Stoßfänger lackiert, Skid Plate glänzend Schwarz, Nebelscheinwerfer)
- Optik Paket 2 — Alufelgen (Lenkrad & Schaltknäuf in Lederausführung, Armaturentafel mit Applikationen (Techno-Trim), 16" Alufelgen Bi-Color)
- Holzrost in der Dusche
- Kabelvorbereitung für Rückfahrkamera
- 12 V TV-Vorverkabelung inkl. Flachbildschirmhalter

## Ausstattung

- ABS, ESP, Rußpartikelfilter, Servolenkung, Tempomat
- Klimaanlage, Standheizung Fahrerhaus
- Standheizung
- Radio/Tuner, DAB Radio, Android Auto, Apple CarPlay, Rückfahrkamera

## Bilder







**Verkäufer**

Kretschmer Wohnmobile  
Herr Georg Kreck  
Kronacher Straße 94  
96052 Bamberg

✉ [info@reisemobil-portal.de](mailto:info@reisemobil-portal.de)