

Exposé

Niesmann + Bischoff iSmove 6.9 E Vor Ort zu besichtigen!!

173.980,- €

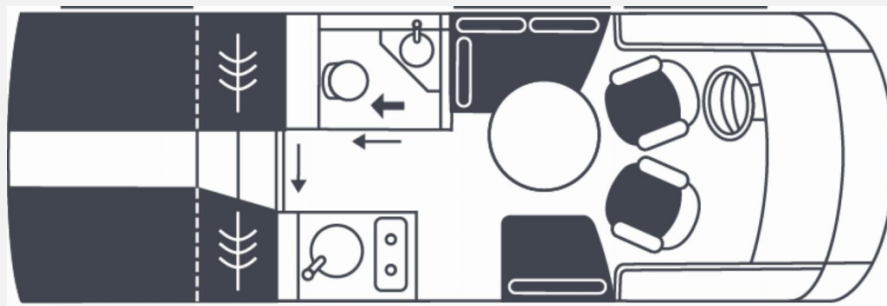
MwSt. ausweisbar

Fahrzeug



WERTHEIM | DEINE FREIHEIT. DEIN ZIEL.

Grundriss



Technische Daten

| | |
|----------------------------------|--|
| Modell-/Baujahr | 2026 |
| Anzahl der Achsen | 2 |
| Leistung | 132 KW / 180 PS |
| Umweltplakette | grün |
| Basisfahrzeug | Fiat Ducato |
| Motordetails | 2.200 |
| Getriebe | Automatik |
| Antriebsart | Frontantrieb |
| Anzahl Schlafplätze | 4 |
| Gesamtlänge | 699 cm |
| Gesamtbreite | 227 cm |
| Höhe | 283 cm |
| Aufbauart | Integriert |
| Masse in fahrber. Zustand | 3448 kg |
| techn. zul. Gesamtmasse | 4500 kg |
| Zuladung | 1052 kg |
| Infrastruktur | WC |
| Liegeflächen | Hubbett (187x130) |
| Sitze mit Gurt | 4 |
| Radstand | 4100 cm |
| Kraftstoff | Diesel |
| Heizung | Alde Warmwasserheizung |
| Abwassertankvolumen | 130 l |
| Polster | Leder Attraction / Kissen Leder Cashew |
| Farbe | grau |
| | Face-to-Face Sitzgruppe |
| | Einzelbett, Hubbett |

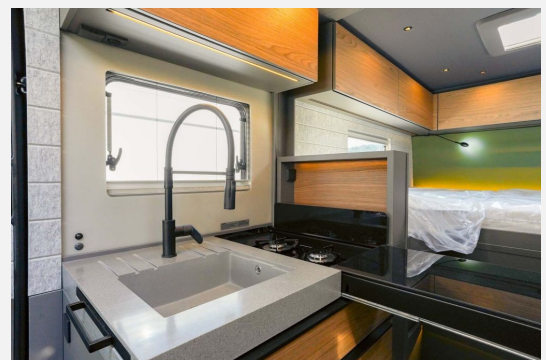
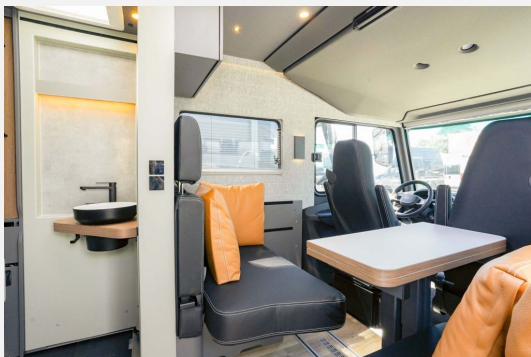
- Fiat Ducato Maxi 4,5 t, 180 PS (Heavy Duty Homologiert)
- FCP - Fahr-Comfort Paket (Komfortfederung an der Vorderachse, Lenkrad mit Bedienelementen für Radio, Wireless Phone Charger, Digitales Cockpit, Automatische Klimaanlage im Fahrerhaus, mit Pollenfilter)
- CP - Comfort Paket (Isolationsplissee für die Windschutzscheibe, elektrisch verstellbar, auch als Sonnenblende und Sichtschutz verwendbar, Panoramadachluke (Medi-Heki) über Wohnraum, Akustikverkleidung an den Seitenwänden, Fliegenschutz-Schiebetür für Aufbau, Intuitives Beleuchtungskonzept (Bewegungs- und Lichtsensoren für Nachtflurbeleuchtung und Variobad sowie automatische Beleuchtung für Wohnraum, Heckgarage und Versorgungsfach über Tür- und Klappenkontakten), Komfortmatratze inkl. Froli-Schlafsystem für Heckbett(en), Komfortsitze für Fahrer und Beifahrer (Aguti), neigungs- und höhenverstellbar, in Polyesterstoff bezogen (anstelle von Original-Fiat-Sitzen))
- PK - Premium Küchenzeile (Gastronormbehälter für Kompressorkühlschublade (nur lieferbar in Verbindung mit Premium Küchenzeile, Code V4029510), Kompressorkühlschublade 134 l inkl. separatem Gefrierfach (10 l) und elektr. Zentralverriegelung (nur lieferbar in Verbindung mit Premium Küchenzeile, Code V4029510), Küchenarbeitsflächenerweiterung dank Auszug (nur lieferbar in Verbindung mit Premium Küchenzeile, Code V4029510), Mineralwerkstoffoberfläche in der Küche (nur lieferbar in Verbindung mit Premium Küchenzeile, Code V4029510), Elektrischer Küchenlift mit indirekter Beleuchtung und 230 V Steckdose (nur lieferbar in Verbindung mit Premium Küchenzeile, Code V4029510))
- MP1 - Multimedia Paket ohne Sat.-Anlage (Navigationsgerät mit 7" Touchscreen, inkl. Tuner mit DAB+, Bluetooth (nur in Verbindung mit Radiovorbereitung Code V5073013), Radiovorbereitung "Basic", bestehend aus vier Lautsprechern inkl. Antenne FM/DAB+, Rückfahrkamera hinter Lilien-Emblem, ohne Bildschirm, Smart LED TV 32" im Wohnraum, inkl. Triple Tuner, Bluetooth 4.2)
- Clou Line Design (lackierter Kühlergrill inkl. Chromapplikationen Front- und Heck)
- Deckenbelag in anthrazit
- Hängeschrankklappen in Walnut Planked (Walnuss dunkel)
- Heckwandverkleidung im Schlafräum in Olivgrün
- Küchenfronten in Walnut Planked (Walnuss dunkel), beim 7.3 F inkl. Heckbettschubladen
- Attraction (Leder, anthrazit)
- Leder, cashew
- LED-Abblend- und Fernlicht
- Anhängerkupplung, abnehmbar
- WP - Winter Paket (Isolierdoppelverglasung für Fahrer- und Beifahrerfenster, Warmwasserheizung mit thermostatischer Regelung, Heizpatrone und Touchscreen-Bedienpanel, mit separatem Heizkreislauf im Schlafräum, Motorwärmetauscher (nutzt das Kühlwasser des Motors zur Wohnraumbeheizung, nur in Verbindung mit Code V5028014, Warmwasserheizung))
- Navigationsgerät mit 9" Touchscreen, inkl. Radio mit DAB+, Bluetooth (Paketversion) (nur in Verbindung mit MMP, Code V8020012 oder MP1, Code V8020026)
- Außenfarbe in Eifelgrau anstelle weiß, Dach weiß (nur möglich in Verbindung mit Clou Line Design, Code V80113111)
- Hubbett manuell mit Komfortmatratze und Lattenrost
- Aguti-Komfortsitze für Fahrer und Beifahrer mit Sitzheizung und Lordosenstütze (nur in Verbindung mit Comfort Paket, Code V8013090)
- Sofa Fahrerseite zur L-Sitzbank umbaubar (4 Gurtsitze gesamt), inkl. klappbarer Tischplatte und schiebbarem Tisch dank Bodenschienensystem
- Absenkbarer und verschiebbarer Tischfuß für Notbettumbau (nur in Verbindung mit verschiebbarem Tischfuß, Code V4048017 oder V4044024)
- Zusatzmatratze zwischen den Einzelbetten
- Teppichboden für Fahrerhaus
- Fußbodenheizung (nur in Verbindung mit Code V5028014, Warmwasserheizung)
- Dachklimaanlage anstelle Seriendachluke (2.500 W Kühlleistung, 2.000 W Heizleistung, nicht in Verbindung mit Frischluftventilator, Code V3009011)

- Außendusche in Garage
- Elektrische Entleerung für Abwassertank
- Service-Kamera bei Entsorgungsfach über Ablaufrohr der optionalen Festtanktoilette mit Anzeige über Doppel-DIN-Monitor im Armaturenbrett (nur in Verbindung mit Navigationsgerät, Code V50400129)
- Festtanktoilette (Keramik) mit 120 l Tank und elektrischer Schieberfunktion
- Truma DuoControl CS Gasströmungswächter
- Gasfilter (2 Stück) für Campinggasflaschen (nur in Verbindung mit Gasströmungswächter, Code V5026013)
- Gastank 50 l /20 kg mit Füllstandsanzeige
- SOG Toilettenentlüftung
- Lithium Batterie 2 x 150 Ah zusätzlich (Gesamt 450 Ah)
- Solaranlage 2 x 110 W (Gesamt 220 W)
- Steckdose 230 V in Garage
- Chromteile außen beschichtet in Schwarz Matt (Aufpreis zu Clou Line Design, Code V8011311)
- Individualisierung mit Dekorfolie Carbon Optik (Designaufkleber an Front-, Heckwand, Schürzen und Spiegelkappen)
- Nebelscheinwerfer in LED
- Zusätzliche Garagenklappe auf Fahrerseite (gleiche Maße wie Beifahrerseite)
- Stauraumkiste ausziehbar auf Beifahrerseite
- Markisenausführung manuell, inkl. dimmbarer LED-Beleuchtung: Länge 5,0 m
- Zentralverriegelung für Aufbau- und Garagenklappe
- 5G-WLAN-Router, mit Außenantenne, für eigenes Netzwerk mit hoher Reichweite (SIM-Karte erforderlich, nicht im Preis beinhaltet)
- Smart LED TV 22" im Schlafraum

Ausstattung

- Pakete (Winterpaket)
- Multifunktionslenkrad, Lederlenkrad, Zentralverriegelung, Allwetterreifen, ABS, ESP, Rußpartikelfilter, Servolenkung, Anhängerkupplung abnehmbar
- GFK-Dach, Heckgarage, Markise
- Leder Ausstattung
- Klimaautomatik, Sitzheizung Fahrerhaus, Klimaanlage Dach
- Radio/Tuner, DAB Radio, Android Auto, Apple CarPlay, Navigationssystem, Rückfahrkamera, TV
- Solaranlage, Lithiumbatterie

Bilder





Verkäufer

GÜMA Services GmbH
Verkaufsteam
Hymerring 4
97877 Wertheim

✉ caraworld@guemaworld.dealerdesk.de