

Exposé

Frankia Noctra Cruiser 7.6 L Fiat Edition One

**155.990,- €**

MwSt. ausweisbar

Fahrzeug



## Technische Daten

<b>Modell-/Baujahr</b>	2026
<b>Leistung</b>	132 KW / 180 PS
<b>Basisfahrzeug</b>	Fiat Ducato
<b>Getriebe</b>	Automatik
<b>Anzahl Schlafplätze</b>	2
<b>Gesamtlänge</b>	755 cm
<b>Gesamtbreite</b>	236 cm
<b>Höhe</b>	327 cm
<b>Aufbauart</b>	Teilintegriert
<b>Masse in fahrber. Zustand</b>	3931 kg
<b>techn. zul. Gesamtmasse</b>	4500 kg
<b>Zuladung</b>	569 kg
<b>Sitze mit Gurt</b>	4
<b>Radstand</b>	4530 cm
<b>Anhängerlast (gebremst)</b>	200 kg
<b>Kraftstoff</b>	Diesel
<b>Heizung</b>	Alde WW-Heizung
<b>Kühlschrankvolumen</b>	140.00 l
<b>Wasservorrat</b>	180 l
<b>Abwassertankvolumen</b>	150 l
<b>Batterie</b>	2.00 Ah
	Einzelbett, Alkoven/Hubbett

- 2 Standorte - Eine Mission: DEIN FRANKIA - Hessen und NRW - größter Frankia Händler in Europa
- Bei den Bildern handelt es sich um Beispiele die nicht unbedingt der Ausstattung entsprechen!
- Das Fahrzeug befindet sich im Zulauf für Frühjahr 2026!
- Chassis-Upgrade Fiat Cruiser (Lackierte Stoßfänger, schwarzes Skid-Plate, Nebelscheinwerfer, Lenkrad und Schaltkn. Leder, Amaturentafel Techno Trim, Keyless Entry and Go)
- 180 PS (NOCTRA)
- Automatikgetriebe
- Gewichtsvariante 4.500 kg
- Luftfederung Hinterachse X2
- Alufelgen 16 Zoll (Fiat Bicolor)
- Alpine Radio 9 Zoll (inkl. Lenkrad mit Bedienelementen für Radio und Spiegelantenne DAB und mit Apple CarPlay® und Android Auto®)
- Fiat Lounge Pack (Automatische Klimaanlage, induktive Smartphone Ladestation, volldigitales Kombiinstrument)
- LED-Scheinwerfer
- Kraftstofftank 90 l (NOCTRA) (Fiat)
- Manuelle Heckstützen
- Vorrüstung Elektrik für AHK
- Außendekor Dark
- Fahrerhausfarbe Weiß
- Stauraum Außenklappen Std. (oben angeschlagen)
- Auszug für Euroboxen (in Durchladefach)
- Panoramafenster TI-Haube
- Heki 3 im Schlafbereich (bei L-Grundrissen)
- Heki 3 im Wohnbereich
- Markise, manuell 4,5m
- Beleuchtung Markise 4,5m
- Aufbautür Deluxe (mit elektr. Zuziehhilfe, Beleuchtung mit Coming Home und Leaving Home Funktion, sowie Fenster)
- Polster Anthrazit
- Style Dune
- Teppich für Fahrerhaus
- Möbeldekor Congo/Zelos
- Cozy - Paket (Besteck-Einsatz, Spannbettlaken (auch für Hubbett falls gewählt), Deko Kissen (1x Muster, 1x Cord, 1x Samt), Küche: 4x Haken für Schienensystem, 2x Metallkörbe inkl. Halterungen, 1x Abroller Küchenrolle)
- Zusätzliche Verzurrschienen oben (in Heckgarage oben)
- Teppich + Antirutschmatte (in Heckgarage)
- Verzurrschienen Garage unten
- Tellerfedern + 130mm Matratze (und 130 mm Matratze)
- Betterweiterung (inkl. verschieb. Treppe)
- Hubbett
- 2-Flamm + Induktionskochfeld (Somit insgesamt: 2x Gasbrenner, 1x Induktion)
- Kompressorkühlschrank 140/33
- Kaffeemaschine + Kapselhalter (in Apothekerauszug inkl. zusätzlicher 230 V Steckdose)
- Wechselrichter

- Autarkie Paket L (3x Solarpanel 110 W, 2x 210 Ah Batterie LiFePO)
- Steckdosenpaket Cruiser
- Umfeldbeleuchtung, bodennah
- Duo Control mit Eis-Ex
- Außendusche in Heckgarage
- Frischwassertank 180 Liter
- Abwassertank 150 Liter
- Kassettoilette Keramik (mit Keramikschüssel)
- Toilettenentlüftung SOG (mit Auslass auf dem Dach)
- Elektromagnetisches Ventil (zur Tankentleerung)
- Warmwasser Heizung Alde
- Kamera Grauwasserentleerung
- Rückfahrkamera NOCTRA (angeschlossen an digitalen Rückspiegel)
- TV 32 Zoll für Sitzgruppe (mit Kombi-Dose Koax/12V)
- Wi-Fi Router
- Dichtheitsgarantie 11 Jahre
- Irrtümer und Zwischenverkauf vorbehalten

Irrtümer und Änderungen vorbehalten

## Ausstattung

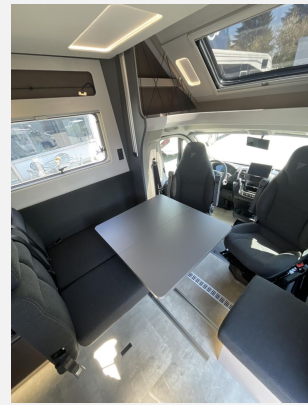
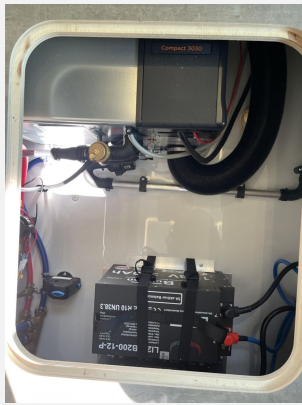
- Pakete (Lithium-Batterie, Seperate Dusche)
- Lederlenkrad, Luftfederung, Servolenkung, Tempomat, Multifunktionslenkrad, Zentralverriegelung, Rußpartikelfilter
- Doppelboden, Heckgarage, Markise
- Kompressor-Kühlschrank
- WC, Außendusche
- DAB Radio, Rückfahrkamera, TV, Internetrouter
- Solaranlage
- Wechselrichter

Irrtümer und Änderungen vorbehalten

## Bilder









**Verkäufer**

Engel Caravaning Frankfurt GmbH & Co.KG  
Herr Harry Friedel  
Dieselstraße 4  
61169 Friedberg

✉ [Harry.Friedel@engel-caravaning.de](mailto:Harry.Friedel@engel-caravaning.de)