

Exposé

## Hobby MAXIA T 740 WF

**84.866,- €**

MwSt. ausweisbar

Fahrzeug



**Technische Daten**

<b>Anzahl der Achsen</b>	2
<b>Leistung</b>	132 KW / 179 PS
<b>Umweltplakette</b>	grün
<b>Schadstoffklasse/-norm</b>	Euro 6e
<b>Basisfahrzeug</b>	Fiat Ducato Maxi
<b>Getriebe</b>	Automatik
<b>Antriebsart</b>	Frontantrieb
<b>Anzahl Schlafplätze</b>	2
<b>Gesamtlänge</b>	741 cm
<b>Gesamtbreite</b>	240 cm
<b>Höhe</b>	288 cm
<b>Aufbauart</b>	Teilintegriert
<b>techn. zul. Gesamtmasse</b>	4400 kg
<b>Infrastruktur</b>	Küche
<b>Kraftstoff</b>	Diesel
	Doppel-/franz. Bett

**Modelljahr:** 2026

**Bezüge:** Kos

**Chassis:** FIAT Ducato Tiefrahmen

**Ausstattungs Highlights**

- \* FIAT Ducato Maxi-Tiefrahmenchassis, 4.400 kg zul. Gesamtgewicht
- \* 2.2 l / 180 PS / Euro 6e mit 8-Gang-Automatikgetriebe
- \* Zulassung für 4 Personen
- \* 16" Bicolor-Leichtmetallfelgen, Allwetterreifen mit Alpine-Symbol
- \* Voll-LED-Scheinwerfer, Nebelscheinwerfer mit Kurvenlicht, 90-l-Dieseltank
- \* Lounge-Paket mit Klimaautomatik, digitalem 7"-Cockpit und induktiver Smartphone-Ladeschale
- \* Safety-Paket mit Notbremsassistent inkl. Fußgängererkennung, Spurhalteassistent, Verkehrszeichenerkennung, Müdigkeitserkennung, Regen-/Lichtsensor und intelligentem Geschwindigkeitsassistent
- \* Adaptiver Tempomat, Seitenwindassistent, Reifendruckkontrolle und Trailer Stability Assist
- \* Schwarze Triebkopflackierung, lackierte Stoßfänger und Skid-Plate

**Wohnkomfort & Aufbau**

- \* Fahrer- und Beifahrersitz drehbar, mit Wohnraumstoff, Armlehnen und Lordosenstütze
- \* DOMETIC-Fahrerhausverdunkelung, ausstellbares Dachfenster im Fahrerhaus
- \* Rahmenfenster doppelt verglast und getönt, Kombirollos mit Insektenschutz
- \* Extrabreite Auftür mit Fenster, Doppelverriegelung, Abfalleimer und Insektenschutz
- \* Elektrische Doppeltrittstufe, LED-Einstiegsleuchte und THULE OMNISTOR Markise (4,00 m)
- \* GFK-Dach und GFK-Unterboden, beheizte Winterbelüftung, Gasflaschenauszug für 2 x 11 kg
- \* Fahrradträger-Heckverstärkung und große Garagen-/Stauraumklappe auf der Fahrerseite

**Innenraum**

- \* L-Sitzgruppe mit 360° schwenkbarem Säulenhubtisch
- \* Französisches Bett mit Kaltschaummatratze und GOODSIDE-Lattenrost
- \* Heckwaschraum mit separater Duschkabine, Drehtoilette, Spiegelschrank und ausziehbarer Wäscheleine
- \* Küche mit 133-l-DOMETIC-AES-Kühlschrank, 3-Flammen-Gaskocher, Edelstahlspüle, großen Soft-Close-Schubladen und Küchentresen
- \* Möbeldekor Graphitgrau / Rochefort Nussbaum / Uni Grigio, Polster „Kos“

**Technik**

- \* TRUMA Combi 6 Heizung mit 10-l-Warmwasserbereitung und CP-Plus-Bedienpanel
- \* Frischwassertank 100 l, Abwassertank 96 l, jeweils frostgeschützt bzw. beheizt
- \* Dual-AGM-Bordbatterie 95 Ah, Ladegerät/Ladebooster, Solaranlagenvorbereitung

- \* Zahlreiche 12-V-, 230-V- sowie USB-A/USB-C-Steckdosen, auch in der Garage
- \* Hobby CONNECT: Steuerung der Bordtechnik per 7"-Touchpanel und App
- \* PIONEER 9"-Multimedia-System mit Apple CarPlay, Android Auto und Rückfahrkamera
- \* Lautsprecher in der Sitzgruppe, TV-Anschluss sowie SAT-Vorbereitung
- \* Vorbereitung für Dachklimaanlage

Irrtümer und Änderungen vorbehalten

## Ausstattung

- Abstandstempomat, Lederlenkrad, Rußpartikelfilter, ABS, Zentralverriegelung, Regensensor, Spurhalteassistent, Multifunktionslenkrad, ESP, Servolenkung
- Markise, Heckgarage
- Klimaanlage, Gasheizung
- Dusche separat
- Rückfahrkamera, Radio, DAB Radio, Navigationssystem
- Lichtsensor





Irrtümer und Änderungen vorbehalten

## Bilder

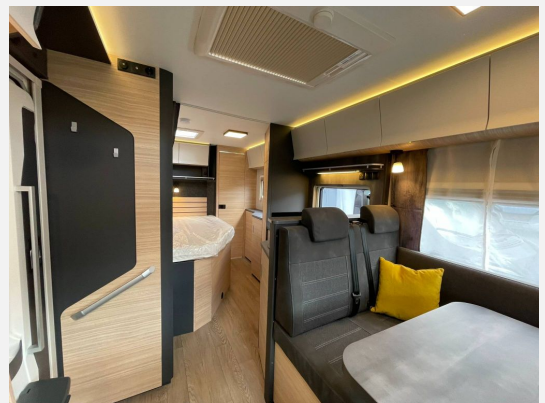
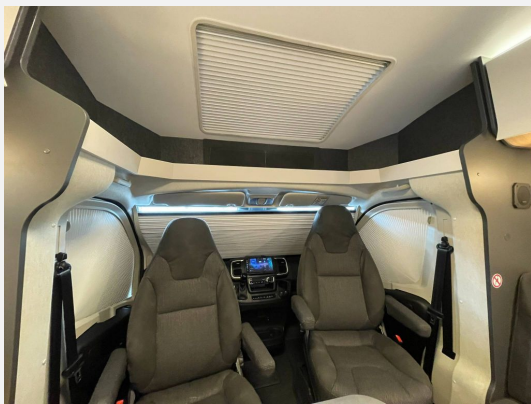




### Unsere Leistungen auf einen Blick:

-  Live-Besichtigungen per Videochat
-  Attraktive Finanzierungsangebote
-  Zulassungsservice & Fahrzeug Export
-  Ankauf von Gebrauchtfahrzeugen







**SCHNELL UND UNKOMPLIZIERT ZU IHREM WUNSCHFAHRZEUG**

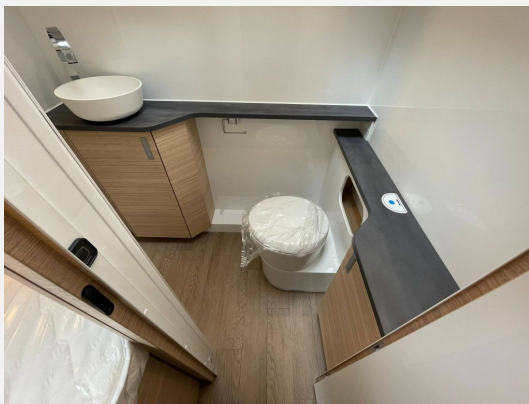
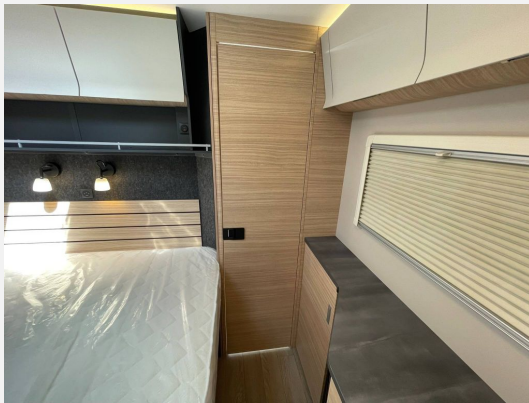
Als Händler-Partner der Consors-Finanz und der Bank11 unterbreiten wir Ihnen gerne ein attraktives Angebot zur FAHRZEUGFINANZIERUNG

Wir beraten Sie gerne!





**Verkäufer**

Caravan Center Nord GmbH  
Verkauf Fahrzeuge  
Am Oxer 16  
24955 Harrislee

✉ [caraworld@caravan-center-nord.dealerdesk.de](mailto:caraworld@caravan-center-nord.dealerdesk.de)