

Exposé

Weinsberg CaraCompact EDITION PEPPER 600 MF

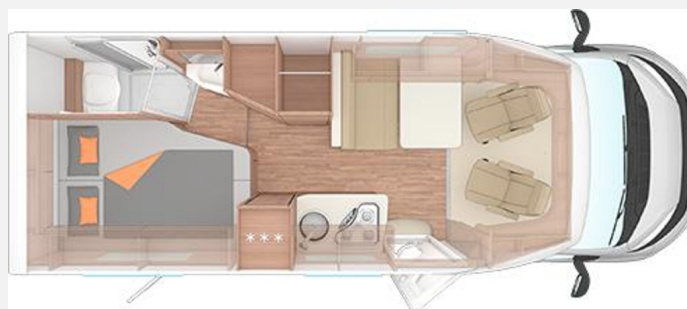
72.545,- €

MwSt. ausweisbar

Fahrzeug



Grundriss



Technische Daten

Modell-/Baujahr	2026
Anzahl der Achsen	2
Leistung	103 KW / 140 PS
Umweltplakette	grün
Schadstoffklasse/-norm	Euro 6e
Basisfahrzeug	Fiat Ducato
Motordetails	2.2 l 140 Multijet
Getriebe	Schaltgetriebe
Antriebsart	Frontantrieb
Anzahl Schlafplätze	2
Gesamtlänge	675 cm
Gesamtbreite	220 cm
Höhe	280 cm
Innenhöhe	200 cm
Aufbauart	Teilintegriert
Masse in fahrber. Zustand	2832 kg
techn. zul. Gesamtmasse	3500 kg
Zuladung	668 kg
Infrastruktur	WC
Liegeflächen	double_couch (201x140)
Sitze mit Gurt	4
Radstand	380 cm
Anhängerlast (gebremst)	2000 kg
Kraftstoff	Diesel
Heizung	Truma Combi 6
Kühlschrankvolumen	142 l
Wasservorrat	110 l
Abwassertankvolumen	95 l
Batterie	80 Ah
Polster	MALABAR
Steckdosen 230V	6
Steckdosen USB	2
Farbe	weiß
	Seitensitzgruppe
	Doppel-/franz. Bett

Beschreibung

- **FIAT Ducato 3.500 kg*** (103 kW / 140 PS), Frontantrieb, Euro 6e
- Sondermodellausstattung EDITION [PEPPER]:
- **Markise 405 x 250 cm weiß, Media-Center 6,8", Leichtmetallfelgen** für Serienbereifung, Front- und Seitenscheibenverdunklung, **Rückfahrkamera inkl. Verkabelung**, Ausstellfenster Hutze mit Insektenschutz und Verdunklung (Bug), Hochwertige Passform-Sitzbezüge für Fahrerhaussitze im WEINSBERG Wohnwelt-Design, Dachhaube (Hebe-Kipp) 70 x 50 cm mit Insektenschutz und Verdunklung (Bug), Frontstoßfänger in Wagenfarbe lackiert, Stimmungsvolle Ambientebeleuchtung, Isolierhaube Abwassertank beheizbar,
- **Nebelscheinwerfer mit Abbiegelicht, Bettverbreiterung im Fußbereich**, Kraftstofftank 90 Liter, Vorverkabelung für TV (Wohn- & Schlafbereich), USB-Steckdose (1 Stück) im Heck, Spoilerlippen (skid-plate), 16" Bereifung, Sonderbeklebung EDITION [PEPPER], Polster: MALABAR

weitere Sonderausstattungen ab Werk:

- **Lenkrad und Schaltknauf in Techno-Lederausführung**
- **Instrumententafel im Techno-Design (Alu)**
- **Zusätzlicher Fahrzeugschlüssel** mit Fernbedienung
- **Anhängekupplung, starr**
- **Zusätzliche Zurrschienen**, in der Garage oben (2 Stück)
- **Care-Drive-Paket** (Reifendruckkontrollsystem, Safety Pack FIAT)
- **Aufbautür: WEINSBERG PREMIUM**
- **Einstiegstufe elektrisch**
- **Gasflaschenauszug** für max. 2 x 11 kg Gasflaschen
- **TRUMA DuoControl CS** (inkl. Gasfilter)
- **TV-Halter**

Irrtümer und Änderungen vorbehalten

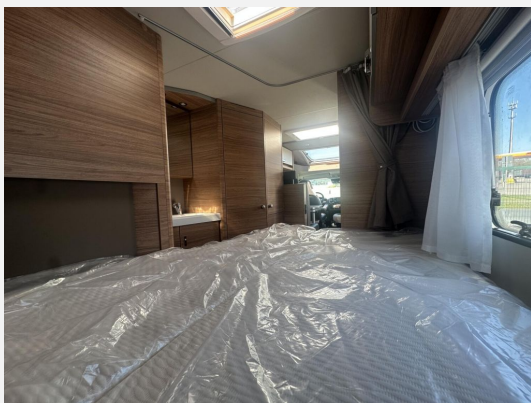
Ausstattung

- Lederlenkrad, Allwetterreifen, ABS, ESP, Servolenkung, Anhängerkupplung fest
- GFK-Dach, Markise
- Bettverbreiterung
- Klimaanlage
- 3-Flammkocher
- Radio/Tuner, Rückfahrkamera

Irrtümer und Änderungen vorbehalten

Bilder







Verkäufer

Südsee-Camp, G. und P. Thiele OHG, Abt. Südsee-Caravans
Team Verkauf
Am Hanfberg 2
29649 Wietzendorf

✉ verkauf@suedsee-caravans.de