

# Weinsberg CaraOne 390 PUH

**16.990,- €**

Differenzbesteuerung gemäß §25a



**Technische Daten**

<b>Modell-/Baujahr</b>	2023
<b>Anzahl Schlafplätze</b>	4
<b>Gesamtlänge</b>	593 cm
<b>Gesamtbreite</b>	232 cm
<b>Höhe</b>	270 cm
<b>Innenhöhe</b>	209 cm
<b>Umlaufmaß</b>	873 cm
<b>Aufbaulänge</b>	402 cm
<b>techn. zul. Gesamtmasse</b>	1500 kg
<b>Liegeflächen</b>	Hubbett (196x142) Heck (197x189/171)
<b>Kühlschrankvolumen</b>	133 l
<b>Wasservorrat</b>	15 l
<b>Vorbesitzer</b>	1
	TÜV neu, Gasprüfung neu

**Weinsberg CaraOne 390 PUH aus 2023**

Dieser Wagen ist aus erster Hand unser gepflegt.

Folgende Optionen sind vorhanden:

- Deichselabdeckung
- Serviceklappe Heck rechts
- Auflastung 1.500 Kg
- Fenster Toilettenraum
- Smart Paket
- Advanced Paket
- Ambiente Licht Paket
- Steckdosen Plus Paket
- Teppichboden

**Polster: Forest**

Unser Verkaufsteam berät Sie sehr gerne

Tel.: 02161 / 3006 10 Herr Lubowitzki

Tel.: 02161 / 3006 22 Herr Camps

Inzahlungnahme Ihres Gebrauchten und Finanzierung möglich.

Irrtümer und Zwischenverkauf vorbehalten.

Die Fahrzeugbeschreibung dient lediglich der allgemeinen Identifizierung des Fahrzeuges und stellt keine Gewährleistung im kaufrechtlichen Sinne dar. Ausschlaggebend sind die Vereinbarungen in der Auftragsbestätigung oder im Kaufvertrag. Öffnungszeiten: (Mo.-Fr. von 09.00-18.00 Uhr)

(Sa. von 09.00-15.00 Uhr)

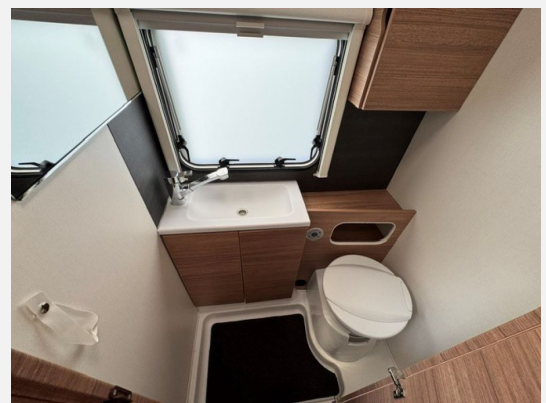
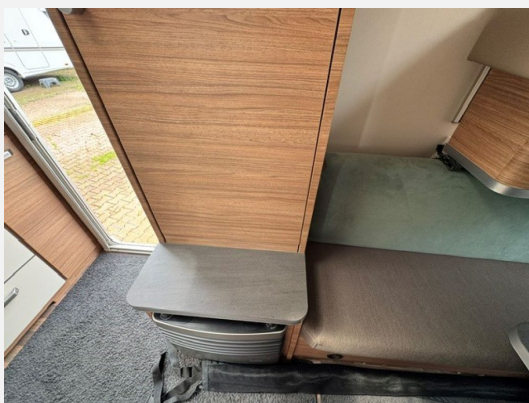
(So. von 11.00-15.00 Uhr kein Verkauf, keine Beratung)

Irrtümer und Änderungen vorbehalten

- Aufbautür WEINSBERG TREND, Ein-Schlüssel-Schließanlage
- Gaskasten mit Außenklappe und Metallboden
- Fenster mit Doppelverglasung getönt, vorgehängt und ausstellbar (Fenster im Küchenbereich mit Insektenschutz und Verdunklung), Dachhaube 40 x 40 cm klar, mit Insektenschutz und Verdunklung (Bug), Ausstellfenster (Bug), Dachhaube 28 x 28 cm, mit Insektenschutz (Toilettenraum)
- Alu-Hammerschlag an den Seitenwänden; Bug und Heck in Glattblech, Foliengrafik „WEINSBERG“, GFK-Dach mit reduzierter Hagelempfindlichkeit in Weiß
- Vorzeltleuchte in LED-Technik, 3. Bremsleuchte
- Schränke und Staukästen hinterlüftet, Möbeldekor: Tiberino und Piquet Beige, Vinyl-Bodenbelag
- EvoPore HRC Matratze, nur Festbetten, Eckregale an der U-Sitzgruppe, Beleuchtung ohne Baldachin über Küche, Vorhang als Raumtrenner, Hubbett mit hochwertiger Hubmechanik, Polster: FOREST
- 3-Flammen-Kocher mit Glasabdeckung, Spülbecken aus Edelstahl, versenkt, Kühlschrank 133 Liter, Holzschrank mit Ablagen, Kassetten-Toilette DOMETIC drehbar
- Gasanlage 30 mbar, Gasschlauch Ausführung D/AT/ES/FI/BE/IT/NL/DK, Gasregler Ausführung D/AT/ES/FI/BE/IT/NL/DK, Gasheizung TRUMA Heizung S 3004, Wasserversorgung mit Tauchpumpe, Zentrale Abwasserführung, ein Außenabfluss unter Boden, Frischwassertank 15 Liter, Wasserversorgung mit Einhebel-Mischbatterie

- Elektro-Kupplungsstecker zum Zugfahrzeug, Jäger 13-polig, Innenbeleuchtung komplett in 12 V Ausführung, CEE-Außenanschluss für 230 V, mit Sicherungsautomat, FI-Schutzschalter, Umformer 350 VA, 230 V SCHUKO-Steckdosen Variante „D/AT/ES/FI/BE/IT/NL/DK/SE“, Leuchte im Schlafbereich bei Etagenbetten inkl. USB-Steckdose
- Fahrwerk mit Längslenkerachse, Monoachser, Standfixierung mit Kurbelstützen, Hydraulische Radstoßdämpfer, 5-Loch-Radbefestigung, Rückfahrautomatik, Handbremse servounterstützt, 14" Bereifung, Stahlfelgen, Auflastung auf 1.200 kg\*\*\* (1.350 kg-Fahrwerk)
- Dichtigkeitsgarantie 10 Jahre
- Bedienanleitung (deutsch)

Irrtümer und Änderungen vorbehalten



**Verkäufer**

Camping Krings GmbH & Co. KG  
Herr Bernd Kaminski  
Monschauer Str. 10-32  
41068 Mönchengladbach

✉ [info@camping-krings.de](mailto:info@camping-krings.de)