

Exposé

## Roller Team Kronos 290 M MX-Edition Lithium TV XXL-Garage

**79.990,- €**

MwSt. ausweisbar

Fahrzeug



Grundriss



## Technische Daten

<b>Modell-/Baujahr</b>	2027
<b>Anzahl der Achsen</b>	2
<b>Leistung</b>	121 KW / 165 PS
<b>Umweltplakette</b>	grün
<b>Basisfahrzeug</b>	Ford Transit
<b>Motordetails</b>	2.0 EcoBlue
<b>Getriebe</b>	Automatik
<b>Antriebsart</b>	Frontantrieb
<b>Anzahl Schlafplätze</b>	5
<b>Gesamtlänge</b>	743 cm
<b>Gesamtbreite</b>	235 cm
<b>Höhe</b>	320 cm
<b>Innenhöhe</b>	204 cm
<b>Aufbauart</b>	Alkoven
<b>techn. zul. Gesamtmasse</b>	4100 kg
<b>Zuladung</b>	4086 kg
<b>Infrastruktur</b>	WC
<b>Liegeflächen</b>	double_couch (215x181) alcoven_bed (211(193)x160)
<b>Sitze mit Gurt</b>	5
<b>Radstand</b>	395 cm
<b>Kraftstoff</b>	Diesel
<b>Heizung</b>	Truma Combi 4D
<b>Kühlschrankvolumen</b>	152 l
<b>Wasservorrat</b>	100 l
<b>Abwassertankvolumen</b>	100 l
<b>Polster</b>	Fit Grey
<b>Farbe</b>	schwarz
	L-Sitzgruppe
	Doppel-/franz. Bett, Alkovenbett

**Vorlauffahrzeug - verfügbar ab August 2026!**

**Sichern Sie sich jetzt unsere neue MX-Edition - ein von uns speziell umgebautes Reisemobil mit schwarz lackiertem Fahrerhaus sowie elegant neu interpretierten schwarzen Kronos-Akzenten im Küchenbereich anstelle des klassischen roten Möbeldesigns.**

Wir bieten hier einen neuen **Roller Team Kronos 290 M MX-Edition** aus dem **Modelljahr 2027** mit einer 130 x 135 cm großen XXL Heckgaragetür. Die Heckgarage mit einer Zuladung/Belastbarkeit von 300 kg und einer Stehhöhe von 184 cm zeichnet dieses Reisemobil aus.

Darüber hinaus umfasst das Familienfahrzeug neben dem außergewöhnlich großen Heckbett folgende Ausstattung:

- HEAVY Fahrgestell 4.100 kg
- Skyroof Panoramadach
- TV-Halter 32"
- Bedienpanel Truma iNet X
- Außensteckdose Multimedia, 12/230V, SAT
- Smart TV 32 Zoll
- Soft-Close für die Oberschränke
- Lithiumbatterie 200 Ah
- Neue Außenfolierung im Rennflaggen-Design
- Schwarze Akzente im Küchenbereich anstatt des serienmäßigen roten Möbeldesign
- Ford Raptor Kühlergrill

**Paket Selekt**

- 8-Gang-Automatikgetriebe

**Design Paket**

- Lackiertes Fahrerhaus in Schwarz
- 16 Zoll Leichtmetallfelgen schwarz

**Winter Paket**

- Isolierter und beheizter Grauwassertank
- Isolierung der Eingangsstufe

**Paket Extra Assistance**

- Beheizbare Frontscheibe
- Adaptives Tempomat mit Spurhalteassistent und Stop & Go Funktion
- Pre Collision Assistent 2.2
- Verkehrszeichenerkennung 3 (integriert in den adaptiven Tempomat)
- Navigationssystem

**Open Air Paket**

- Markise anthrazit (4,5 Meter)
- Gas Aussensteckdose
- Außendusche

**Kronos Alkoven Ford Paket**

- Ford Transit 2.0 I 165 PS
- Stoßfänger in Wagenfarbe lackiert
- Aufbau­tür XL mit 2 Verriegelungspunkten, mit Fenster und Zentralverriegelung
- Spülenabdeckung / Schneidebrett
- 200-W-Solarmodul mit MPPT-Regler
- Plisseeverdunkelung Fahrerhaus
- Sitzbezüge im Fahrerhaus

**Serienausstattung**

- 5. zugelassener Sitzplatz
- Heckbett (cm): 215 x 181
- Hilfsbett in Dinette (cm): 216 x 50
- Alkovenbett (cm): 211 (193) x 160
- Stoßfänger in Wagenfarbe lackiert
- Dieseltank 70 l
- Halogenfrontscheinwerfer mit DRL Tagfahrlicht
- Nebelleuchten
- Automatische Scheinwerferaktivierung
- Automatische Scheibenwischer
- Elektrische Feststellbremse
- FORD-Notdienst Service
- Rückfahrkamera
- Bremssystem mit Aufprallmilderung
- Spurhalteassistent
- Verkehrszeichenerkennung
- Warner für falsche Fahrtrichtung
- Parksensoren vorne
- TPMS ? Automatische Reifendrucküberwachung
- 12-Zoll-Touchscreen mit SYNC 4-Infotainmentsystem (Apple CarPlay + Android Auto)
- 8-Zoll-Halbdigital-Kombiinstrument
- Automatische Klimaanlage im Fahrerhaus
- 5G-Modem mit drahtlosen Updates, auch über das Smartphone
- ABS/ESP, Start&Stopp, Fahrer- und Beifahrerairbag, beheizbare Außenspiegel
- 5ter homologierter Sitzplatz
- Aufbau EXPS: maximale Wasserdichtigkeit und Schalldämmung des Fahrgastraums. Innenraum mit Wänden und Boden aus wasserfestem Kunststoff; Bodendicke: 54 mm; Dicke von Dach und Wänden: 30 mm; Außendach aus Glasfaser; Innen- und Außenwände aus Glasfaser; Unterseite des Aufbaubodens mit Glasfaser verkleidet
- Dinettenbett (Umbau)
- SEITZ Rahmenfenster
- ISOFIX
- Rückleuchten Full LED
- Außenwände Aufbau in grauer Farbe
- USB-Anschlüsse bei den hinteren Betten
- 220 V Steckdose in Garage und Küche
- Plissee-Schiebe-Fliegengitter an der Aufbautür
- 152-Liter-Kompressorkühlschrank Slim
- 2-Flammen-Kochfeld
- Elektrisch höhenverstellbares Heckbett (variables Garagenvolumen)
- Heizung Truma Combi 4 Diesel (4000W)
- Dachhaube vorne ? Mini Heki [400x400]
- Dachhaube hinten ? Mini Heki [400x400]
- Dachhaube Bad [280x280]
- Dusche mit festen Duschtüren
- Wäschestange im Bad

- Vorbereitung für zwei Lithium-Batterien (mit Verkabelung)
- Polster Fitgrey [Stoff]

### **Albers Mobile - Ihr Caravaning Experte im Münsterland seit 1994**

Seit über 30 Jahren stehen wir für Kompetenz, Leidenschaft und persönlichen Service rund um Reisemobile und Wohnwagen.

Unser erfahrenes Verkaufsteam erreichen Sie telefonisch unter **02502 / 22994 - 10** oder per E-Mail an **verkauf[at]albersmobile.de**.

#### **Besuchen Sie uns**

Direkt an der A43, Ausfahrt Nottuln - nur wenige Minuten von Münster/Westfalen entfernt, gleich neben McDonald's®.

#### **Öffnungszeiten**

Montag - Freitag: 09:00 - 17:30 Uhr

Samstag: 09:00 - 13:00 Uhr

Sonntag: 11:00 - 15:00 Uhr (Schantag)

#### **Unsere Leistungen**

**Inzahlungnahme:** Wir kaufen Ihr aktuelles Reisemobil gerne an.

**Finanzierung:** Attraktive Ratenmodelle mit Laufzeiten bis zu 180 Monaten.

**Versicherung:** Auf Wunsch bieten wir Ihnen die RMV Reisemobilversicherung an.

Für weitere Informationen oder eine persönliche Beratung stehen wir Ihnen jederzeit gerne zur Verfügung.

Ihr Albers Mobile Verkaufsteam

#### **Offizieller Vertragshändler für:**

Challenger · Roller Team · Knaus · T[at]B · LMC · Sterckeman · Panama · VANTourer

Hinweis: Alle im Internet genannten Angaben sind unverbindliche Beschreibungen und stellen keine zugesicherten Eigenschaften dar. Der Verkäufer haftet nicht für Datenübertragungsfehler, Änderungen oder Eingabefehler. Irrtümer und Zwischenverkauf vorbehalten.

Irrtümer und Änderungen vorbehalten

## **Ausstattung**

- Pakete (Winterpaket)
- Multifunktionslenkrad, Lederlenkrad, Zentralverriegelung, ABS, ESP, Abstandstempomat, Notbremsassistent, Spurhalteassistent, Verkehrszeichenerkennung, Regensensor, Servolenkung, Tempomat
- GFK-Dach, Heckgarage, Markise
- Klimaautomatik
- Kompressor-Kühlschrank
- Außendusche
- Gasaußensteckdose
- Radio/Tuner, DAB Radio, Android Auto, Apple CarPlay, Navigationssystem, Rückfahrkamera, TV
- Lichtsensor, Solaranlage, Lithiumbatterie
- Isofix

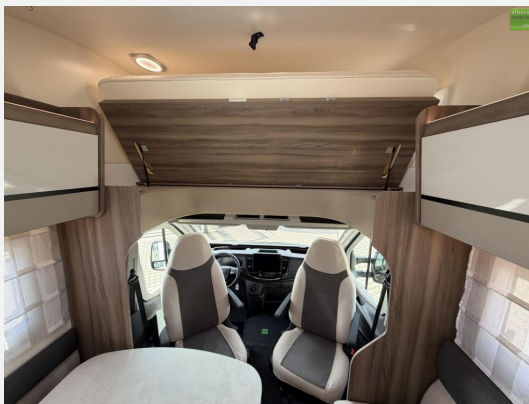
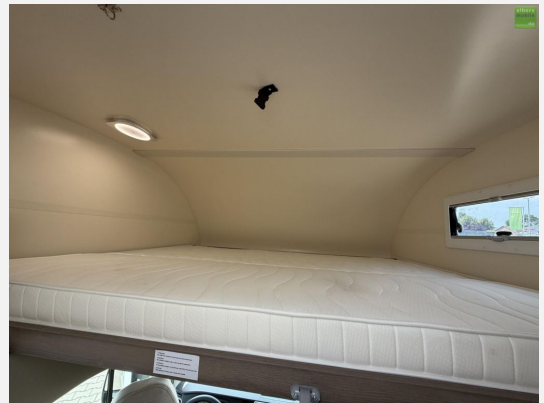
Irrtümer und Änderungen vorbehalten

## **Bilder**









**INTER CARAVANING** Albers Mobile - Ihr kompetenter Vertragshändler für Reisemobile und Wohnwagen im Münsterland

Ihre persönlichen Ansprechpartner\*in

Frank Fürstenberg  
f.fuerstenberg@albersmobile.de

Janis Hacke  
j.hacke@albersmobile.de

Isabet Höning  
i.hoening@albersmobile.de

**albers mobile** .de

Challenger ROLLER TEAM LMC KNAUS T@B PANAMA VAN COURER terckeman

Albers Mobile GmbH  
Beisenbusch 5-7  
48301 Nottuln  
02502 / 22994 - 10

**INTER CARAVANING** Öffnungszeiten

Montag - Freitag: 09:00 - 17:30 Uhr  
Samstag: 09:00 - 13:00 Uhr  
Sonntag: 11:00 - 15:00 Uhr (Nur Schaudtag)

**albers mobile** .de

Challenger ROLLER TEAM LMC KNAUS T@B PANAMA VAN COURER terckeman

Sie finden uns an der A43 in der Nähe von Münster/Westfalen direkt an der Autobahnausfahrt Nottuln neben McDonalds®. Besuchen Sie uns - wir freuen uns darauf!  
Ihr Verkaufsteam

**Verkäufer**

Albers Mobile GmbH  
Verkaufsteam  
Beisenbusch 5-7  
48301 Nottuln

✉ caraworld@transfer.syscara.com