

Exposé

Sonstige EKI 5

162.710,61 €

MwSt. ausweisbar

Fahrzeug



Technische Daten

Anzahl der Achsen	2
Leistung	130 KW / 177 PS
km Stand	5 km
Umweltplakette	grün
Schadstoffklasse/-norm	Euro 6d
Basisfahrzeug	Sonstige
Getriebe	Automatik
Antriebsart	Allradantrieb
Anzahl Schlafplätze	5
Gesamtlänge	598 cm
Gesamtbreite	204 cm
Höhe	310 cm
Aufbauart	Campervan
techn. zul. Gesamtmasse	3500 kg
Infrastruktur	Küche
Kraftstoff	Diesel
Farbe	grün
	Sitzumbaubett

Grundriss: Sonstige

Bezüge: Schwarz

Chassis: MAN TGE

SONDERAUSSTATTUNG

- MAN TGE 3.180 - 177 CV / 130 KW
- Außenfarbe Pale Green
- Delta Klassik B 17" black alloy wheels
- Spare Delta Klassik B 17" black alloy wheel
- 4 Loder AT#1 tyres 17"
- Spare Loder AT#1 tyre 17"
- Decorative black front bullbar
- Snorkel
- 4 black flares
- Heated grey tank
- Long-range lamps
- Wall awning
- Solar panel kit 200W
- PACK - Side support + 2 Maxtrax plates + safety bolts
- . Textured black painting (Bumpers)
- . Bullbar
- Insect screen on sliding door
- Exterior light on sliding door
- Cargo plate on left and right door
- Wheel anchor on cargo plate
- Hydraulic bike carrier on cargo plate
- Cargo box NORANTZ (650x700x350mm) on cargo plate
- Additional lighting set
- Darkeners on cockpit
- Victron LiFePO4 300 Ah NG battery & Victron Orion XS 50 A DC-DC charger
- Catania Oak + Solid colour GREEN , . Pebble, . Concrete cool grey
- Überführung
- COC/KFZ-Papiere, Vorfracht

Serienausstattung MAN

· Außenmaße: 5.986 x 2.040 x 3.095 mm (Länge x Breite x Höhe) · Innenhöhe: 2.100 mm · 75-l-Dieseltank · Verstärktes Fahrwerk und Stabilisierungspaket · Ganzjahresreifen 235/65 R16 C · Schwarze Stahlfelgen 6,5J x 16 · Drehstromgenerator 230 A · Batterie 520 A · Je eine Abschleppöse vorn und hinten · Elektrisch anklappbare und beheizbare Außenspiegel mit integriertem LED-Blinker und Weitwinkelbereich · Windschutzscheibe aus Sicherheitsglas mit Wärmeschutzverglasung · Scheibenwischer-Intervallschaltung mit Licht- und Regensensor · Schiebetür mit Zwischenstopp für begrenzte Öffnung und größere Durchgangsbreite · Haltegriff aus Kunststoff an der B-Säule des Fahrgastraums · Multifunktions-Lederlenkrad, beheizbar, mit Tiptronic · Elektronische Parkbremse · Differenzialsperre · Diverse 12-V-Steckdosen im Innenraum · MAN Media Van 10,4" und Smart Link · Komforttelefonie mit LTE und induktiver Ladefunktion · Klimaanlage „Climatic“ · Fahrer- und Beifahrerairbag · Beleuchtetes Fach mit abschließbarem Deckel · Verbandskasten, Warndreieck · Reifenreparatur-Set: 12-Volt-Kompressor und Reifendichtmittel · Bordwerkzeug und Wagenheber · Licht-und-Sicht-Paket: - LED-Hauptscheinwerfer mit LED-Tagfahrlicht - Automatische Fahrlichtschaltung und Coming-Home-/Leaving-Home-Funktion - Fernlichtassistent „Light Assist“ - Nebelscheinwerfer inkl. Abbiegelicht · Licht-und-Sicht-Paket: - LED-Hauptscheinwerfer mit LED-Tagfahrlicht - Automatische Fahrlichtschaltung und Coming-Home-/Leaving-Home-Funktion - Fernlichtassistent „Light Assist“ - Nebelscheinwerfer inkl. Abbiegelicht · Assistenzsysteme: - Berganfahr- und Bergabfahrassistent - Geschwindigkeitsregelanlage - Rückfahrkamerasystem mit dynamischen Linien · Reifendruckanzeige - Notbremsassistent

- Start-Stopp-System mit Bremsenergieerückgewinnung - Elektronisches Stabilitätsprogramm (ESP) und ABS mit elektronischer Differenzialsperre - Einparkhilfe vorn und hinten - Multifunktionskamera - Verkehrszeichenerkennung - Intelligenter Geschwindigkeitsassistent - Müdigkeits- und Aufmerksamkeitswarner - Aktiver Spurhalteassistent - Seitenwindassistent

Serienausstattung Ausbau

(1.400 x 2.000 mm) umbaubare Dreier-Sitzbank im Wohnbereich · Längsbett im Hochdach (2.000 x 1.500 mm) · Möbel aus HPL-beschichtetem Holz mit Aluminium-Details im einzigartigen NORANTZ-Design · Geschlossene Duschkabine mit Rolltür, geschlossenem Hängeschrank und Fenster mit Sichtschutzfolie · Clesana C1 Verschleiß-Toilette im WC-Bereich · Staufächer im Dachbereich · Dimmbare LED-Lichtbänder im gesamten Innenraum · Fenster mit Verdunkelung und Fliegengitter: 1x Küche, 1x Essbereich, 1x Schiebetür, 2x Hochdach · Fenster mit Verdunkelungsfolie im WC-Bereich · 2x Dometic MidHeki Dachfenster (700 x 500 mm) im Hochdach · Truma Combi D4 Warmwasser- und Heizsystem (Dieselbetrieb) · Dometic RC10.4T Kompressor-Kühlschrank · Hausautomationssystem zur Steuerung aller elektronischen Komponenten und zum Datenmanagement · Externe 230-V-Steckdose · Victron LiFePO4-Batterie (300 Ah NG) · Victron Orion XS 50 A Ladebooster (DC-DC-Ladegerät) · Victron MultiPlus II (3000 W / 120 A) Wechselrichter und Ladegerät · WLAN-Router · Induktionskochfeld (Einzelkochfeld) · Interner 100-l-Frischwassertank · Externer 100-l-Grauwassertank · Strukturierte Lackierung an Ausbuchtungen und Fensterbereichen zur Oberflächenverstärkung · Großzügiger vertikaler Stauraum und stapelbares Boxensystem im Heckbereich

Irrtümer und Änderungen vorbehalten

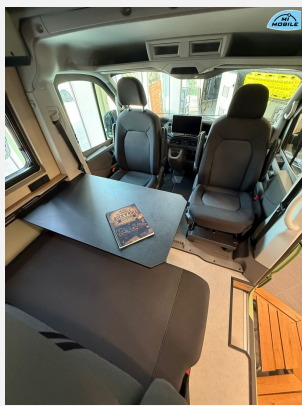
Ausstattung

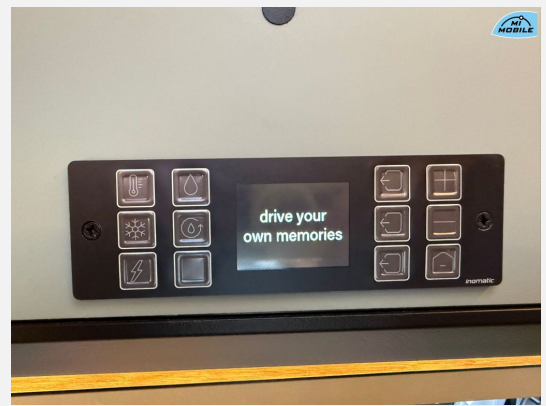
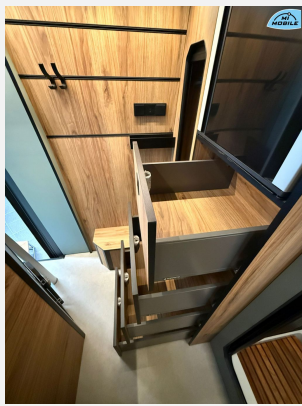
- Anhängerkupplung, Abstandstempomat, Lederlenkrad, Rußpartikelfilter, ABS, Zentralverriegelung, Spurhalteassistent, Multifunktionslenkrad, ESP, Servolenkung, Notbremsassistent
- Aufstelldach, getönte Scheiben, Markise
- Klimaanlage, Standheizung Fahrerhaus, Standklimaanlage, Dieselheizung, Heizung elektrisch
- Rückfahrkamera, Radio, DAB Radio
- Solaranlage

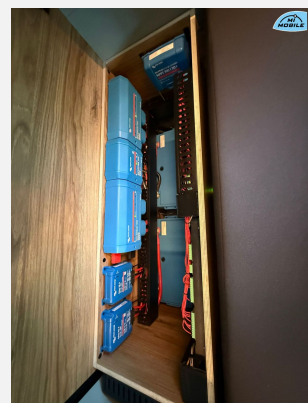
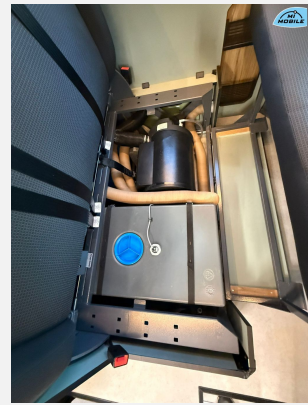
Irrtümer und Änderungen vorbehalten

Bilder











Verkäufer

MI-MOBILE GmbH
Herr Matthias Sprenger
Bahnhofstr. 50
73630 Remshalden-Grunbach

✉ info@mi-mobile.de