

Exposé

LMC e-dero 400 C DER LEICHTE MIT 1100 KG-MODELL
2026

15.950,- €

MwSt. ausweisbar

Fahrzeug

ANGEBOT



SOMA
Caravaning

Unsere Mission. Deine Freiheit.

www.somacaravaning.de

Grundriss



Technische Daten

Modell-/Baujahr	2026
Anzahl der Achsen	1
Anzahl Schlafplätze	3
Gesamtlänge	530 cm
Gesamtbreite	223 cm
Höhe	259 cm
Innenhöhe	198 cm
Umlaufmaß	840 cm
Aufbaulänge	428 cm
Masse in fahrber. Zustand	728 kg
techn. zul. Gesamtmasse	1100 kg
Zuladung	372 kg
Liegeflächen	double_couch (200x140- 85)
Polster	Carrara
Farbe	weiß
	Seitensitzgruppe
	Doppel-/franz. Bett

Beschreibung

- ID-Nr.: 2152711
- NEUFAHRZEUG MODELL 2026 MIT DOPPELBETT UND SITZGRUPPE!
- Großes e:dero Paket (400 C) (Kompressor Kühlbox 45l, Outdoor-Polster (Carrara Outside), Zwei Extra Outdoor-Sitzpolster inkl. Gestell, Sonnensegel, Stoffhängeschrank, Filzboxen (4 Stück), Kunststoff Camping Tisch (800x600mm) mit klapp- und ausziehbaren Beinen)
- Polster e:dero Carrara
- SERIENAUSSTATTUNG:
- CHASSIS: Premium-Chassis, Kurbelstützen Standard, Stahlfelge inkl. Radnabendeckel mit Sommerreifen, Anti-Schlingerkupplung, Stoßdämpfer, Pannenset
- AUSSENAUSSTATTUNG: Ausstellfenster inkl. Verdunklungsrollo und Insektenschutz, Dachhaube Klarglas 400 x 400 mm (Wohnbereich) inkl. Verdunklungsrollo und Insektenschutz, Dachhaube Klarglas 280 x 280 mm (Kleiderschrank) inkl. Insektenschutz, Serviceklappe 1.675 x 885 mm Heck inkl. Ausstellfenster, Seitenwände Hammerschlagblech, Serviceklappe 750 x 300 mm Beifahrerseite vorne
- INNENAUSSTATTUNG: Kaltschaummatratze in Doppelbett inkl. Federleistenrahmen, Befestigungshaken im Kleiderschrank für Tisch o.ä., Pinnwand mit Spanngummis, Schlüsselablage herausdrehbar, Filzboxen (1 Stück), Insektenschutztür in Aufbau tür
- WASSERVERSORGUNG: Frischwassertank 12 l
- ELEKTRO- U. WASSERVERSORGUNG: CEE-Außenanschluss für 230 V mit FI-Schalter, 2 USB-Steckdosen, herausnehmbare Akkuleuchten (1 Stück im Kleiderschrank, 1 Stück je Bett), Akkuhängeleuchte, Rauchmelder, Stromeinspeisung Seitenwand
- LONG LIFE TECHNOLOGIE: Unterboden mit Hochleistungs XPS-Schaum und GFK, GFK-Bug, -Dach und -Heck, 12-Jahre Aufbau-Dichtheitsgarantie
- AUSSTELLUNGSFAHRZEUG! Trotz aller Mühe und Sorgfalt sind Fehler in dieser spezifischen Fahrzeugbeschreibung nicht ausgeschlossen. Die Beschreibung dient lediglich der allgemeinen Identifizierung des Wagens und stellt keinen Vertragsbestandteil im rechtlichen Sinne dar. Ausschlaggebend sind einzig und allein die Vereinbarungen im Kaufvertrag. Den genauen Ausstattungsumfang erhalten Sie von Ihrem Verkaufsberater vor Ort!
- SCHAUTAG: Samstags und Sonntags 11-16 Uhr! (Innenbesichtigung der Fahrzeuge möglich) -Sonntags: keine Beratung / kein Verkauf-

Irrtümer und Änderungen vorbehalten!

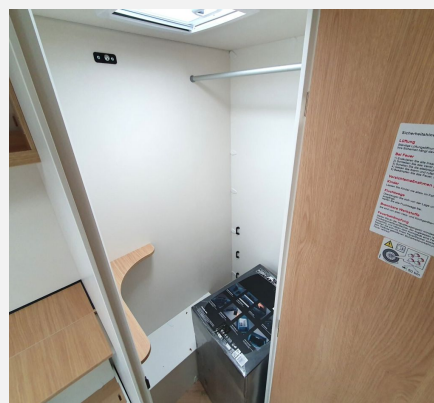
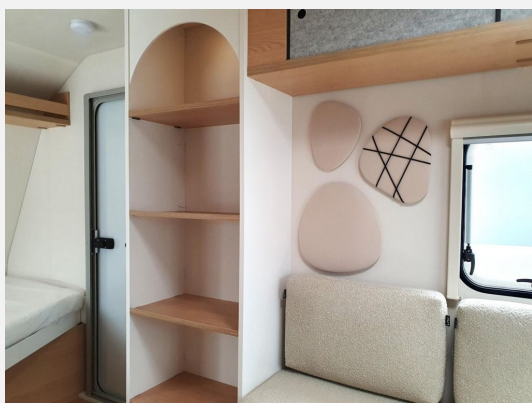
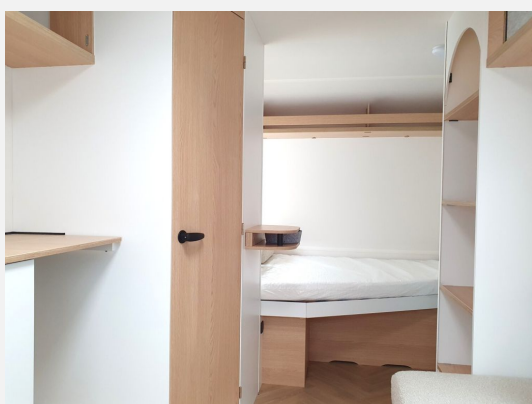
Ausstattung

- Antischlengerkupplung
- GFK-Dach
- Sonnensegel

Irrtümer und Änderungen vorbehalten!

Bilder





Verkäufer

SOMA Caravanning Center Bremen GmbH
Verkaufsteam
Carl-Benz-Str. 13
28237 Bremen

✉ shopbremen@somacaravanning.de