

Exposé

Roller Team Zefiro 266 TL 400W Solar 2xLithium 4100kgTV  
WIFI

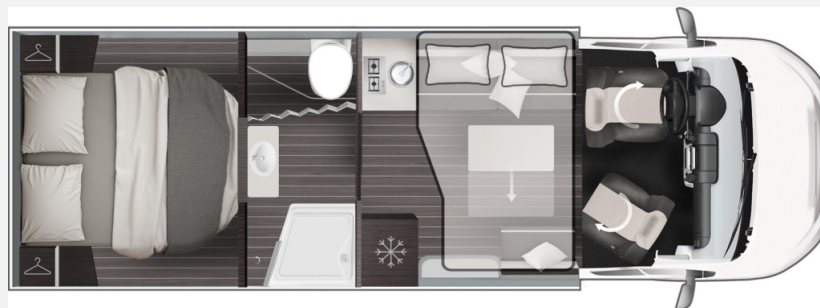
**79.990,- €**

MwSt. ausweisbar

Fahrzeug



Grundriss



## Technische Daten

<b>Modell-/Baujahr</b>	2026
<b>Anzahl der Achsen</b>	2
<b>Leistung</b>	121 KW / 165 PS
<b>Umweltplakette</b>	grün
<b>Schadstoffklasse/-norm</b>	Euro 6d
<b>Basisfahrzeug</b>	Ford Transit
<b>Motordetails</b>	2.0 EcoBlue
<b>Getriebe</b>	Automatik
<b>Antriebsart</b>	Frontantrieb
<b>Anzahl Schlafplätze</b>	4
<b>Gesamtlänge</b>	745 cm
<b>Gesamtbreite</b>	235 cm
<b>Höhe</b>	295 cm
<b>Innenhöhe</b>	208 cm
<b>Aufbauart</b>	Teilintegriert
<b>techn. zul. Gesamtmasse</b>	4100 kg
<b>Zuladung</b>	4090 kg
<b>Infrastruktur</b>	WC
<b>Liegeflächen</b>	queensbed (190x150) Hubbett (203x135 (114))
<b>Sitze mit Gurt</b>	4
<b>Radstand</b>	395 cm
<b>Kraftstoff</b>	Diesel
<b>Heizung</b>	Truma Combi 6D E
<b>Kühlschrankvolumen</b>	158 l
<b>Wasservorrat</b>	120 l
<b>Abwassertankvolumen</b>	90 l
<b>Polster</b>	Noto
<b>Farbe</b>	weiß
	Face-to-Face Sitzgruppe
	Queensbett, Hubbett

**Sofort verfügbar!**

**Bitte beachten Sie, dass das Fahrzeug mit den passenden Fahrerhaus-Sitzbezügen im Polsterstoff Noto ausgeliefert wird. Diese fehlten bei Anlieferung des Reisemobils.**

**UVP des Herstellers: 89.443,00 - Sparen Sie jetzt 9.453,00 !**

Wir bieten Ihnen einen neuen **Roller Team Zefiro 266 TL** mit **Queensbett, Hubbett** und einem **Automatikgetriebe** aus dem **Modelljahr 2026**. Das besonders geräumige Badezimmer mit separater Dusche und Trenntüren zeichnen das Reisemobil aus.

Darüber hinaus umfasst das **Familienfahrzeug** neben dem **außergewöhnlichen Badezimmerkonzept** und **Face-to-Face-Sitzgruppe** folgende Ausstattung:

- Heavy Chassis 4.100 kg
- Polster Noto (Kunstleder)
- Truma Combi 6 Diesel + Elektro
- Zentrale Dachluke mit Lüfter [400 x 400 mm]

**Paket TV WIFI**

- Wi-Fi Router
- TV Halterung drehbar
- Smart TV 32 Zoll

**Paket Freedom**

- 2. Solar Panel 200 W
- MPPT Laderegler
- 2 Lithium Batterien

**Paket Extra Assistance**

- Beheizbare Frontscheibe
- Adaptives Tempomat mit Stop & Go Funktion
- Pre Collision Assistent 2.2
- Intelligenter Geschwindigkeitsassistent (im Zusammenhang mit dem adaptivem Tempomat)
- Navigationssystem

**Paket Selekt**

- 8-Gang-Automatikgetriebe

**Paket Zefiro Ford**

- 165 PS Light Duty Motor
- "High Series" Hauptscheinwerfer
- Abschließbares Handschuhfach
- "TREND" Innendekor
- Frontstoßstange und seitliche Zierstreifen in Wagenfarbe
- XL Aufbautür mit zwei Schließpunkten, Fenster und Zentralverriegelung
- Markise 4,5m
- Gas Außensteckdose
- Externe Dusche (Anschluss in der Garage)
- 200 W Solar Panel mit MPPT Laderegler
- Plissee Verdunkelung im Fahrerhaus

**Serienausstattung:**

- 16 Zoll Stahlfelgen
- ABS/ESP, Start&Stop, Fahrer-und Beifahrerairbag, Tempomat, elektrisch verstellbare Aussenspiegel mit Defroster, Halogenscheinwerfer mit Tagfahrlicht
- Nebelscheinwerfer mit Abbieglicht

- Lichtautomatik
- Scheibenwischerautomatik
- Elektrische Handbremse
- Ford-Notruf System
- Ford Rückfahrkamera (Direkt mit 12" Radio verbunden)
- Notbremsassistent
- Spurhalteassistent
- Verkehrszeichenerkennung
- Falschrichtungs-Warnung bei Autobahnausfahrten
- Parksensoren vorn
- Reifendrucksensor
- Infotainmentsystem Sync 4 mit 12" Touch Bildschirm (vernetzte Navigation mit Strassenkarten und Wetterdaten; vernetzte Sprachsteuerung, die natürliche Sprachmuster versteht; kabellos herunterladbare Update; Apple CarPlay + Android Auto; kann mit zwei Geräten gleichzeitig gekoppelt werden.
- Semi-digitales Cockpit mit 8" Bildschirm
- 5G Modem mit kabellosen Updates auch über Smartphone
- Automatische Klimaanlage
- Fahrerhaus "Frozen White" mit schwarzem Frontstoßfänger (nicht in Wagenfarbe)
- Farbige Seitenwände "Solid grey"
- Seit-Rahmenfenster
- Extreme Protection System - ExPS Evo Technologie garantiert maximale Wasserdichtigkeit, Wärme- und Schalldämmung. 54 mm Bodendicke - 30 mm Wände- und Dachstärke. Unterboden aus Glasfaser. Dach aus Glasfaser aussen und innen. Innen- und Aussenwände aus Glasfaser.
- LED Rückleuchten
- Plissee Fliegengitter für Aufbau-tür
- Polster und Sitzbezüge Borea (Stoff + Kunstleder)
- Isofix
- Elektrisches Hubbett
- Raffrollos
- Comfort Sitz
- USB Anschlüsse im Schlafbereich
- 220 V Steckdose im Stauraum
- 220 V Steckdose im Küchenbereich
- Kompressor-Kühlschrank, 158 l mit zwei Türen
- Herd mit zwei Kochfeldern Premium
- Spülenabdeckung / Schneidebrett
- Schiebekorb in der Küche
- Fussboden auf nur zwei Ebenen (Wohn-/Schlafbereich)
- Stauraum im Fussboden integriert
- Feste Trenntür Wohn-/Schlafbereich
- Stauraum in der Stufe integriert
- Hängeschränke (mit Nachttischen)
- Dusche mit festen Türen
- Kleiderstange in der Dusche
- Elektrisch höhenverstellbares Heckbett

- Truma iNetX - Bedienfeld + App
- Isolierter und beheizter Abwassertank
- Isolierte Trittstufe
- Intelligentes doppel-Batterie Managementsystem mit "Coming Home" Funktion
- Vorbereitung für zwei Lithium Batterien
- Raum für 32" TV
- Raum und Vorbereitung für Espressomachine
- OPEN Sky Panorama-Dachfenster
- Dachluke in der Toilette [280 x 280 mm]
- Dachluke in der Dusche (bei separater Dusche) [280 x 280 mm]
- Hintere Dachluke Mini Heki [400 x 400 mm]
- Bettmaße Queensbett: 190 x 150 cm
- Bettmaße Hubbett: 203 x 135 (114) cm

### **Albers Mobile - Ihr Caravaning Experte im Münsterland seit 1994**

Seit über 30 Jahren stehen wir für Kompetenz, Leidenschaft und persönlichen Service rund um Reisemobile und Wohnwagen.

Unser erfahrenes Verkaufsteam erreichen Sie telefonisch unter **02502 / 22994 - 10** oder per E-Mail an **verkauf[at]albersmobile.de**.

#### **Besuchen Sie uns**

Direkt an der A43, Ausfahrt Nottuln - nur wenige Minuten von Münster/Westfalen entfernt, gleich neben McDonald's®.

#### **Öffnungszeiten**

Montag - Freitag: 09:00 - 17:30 Uhr

Samstag: 09:00 - 13:00 Uhr

Sonntag: 11:00 - 15:00 Uhr (Schantag)

#### **Unsere Leistungen**

**Inzahlungnahme:** Wir kaufen Ihr aktuelles Reisemobil gerne an.

**Finanzierung:** Attraktive Ratenmodelle mit Laufzeiten bis zu 180 Monaten.

**Versicherung:** Auf Wunsch bieten wir Ihnen die RMV Reisemobilversicherung an.

Für weitere Informationen oder eine persönliche Beratung stehen wir Ihnen jederzeit gerne zur Verfügung.

Ihr Albers Mobile Verkaufsteam

#### **Offizieller Vertragshändler für:**

Challenger · Roller Team · Knaus · T[at]B · LMC · Sterckeman · Panama · VANTourer

Hinweis: Alle im Internet genannten Angaben sind unverbindliche Beschreibungen und stellen keine zugesicherten Eigenschaften dar. Der Verkäufer haftet nicht für Datenübertragungsfehler, Änderungen oder Eingabefehler. Irrtümer und Zwischenverkauf vorbehalten.

Irrtümer und Änderungen vorbehalten

## Ausstattung

- Pakete (Winterpaket)
- Multifunktionslenkrad, Lederlenkrad, Zentralverriegelung, ABS, ESP, Abstandstempomat, Notbremsassistent, Spurhalteassistent, Verkehrszeichenerkennung, Regensensor, Servolenkung, Tempomat
- GFK-Dach, Heckgarage, Markise
- Klimaautomatik
- Kompressor-Kühlschrank
- Dusche separat, Außendusche
- Gasaußensteckdose

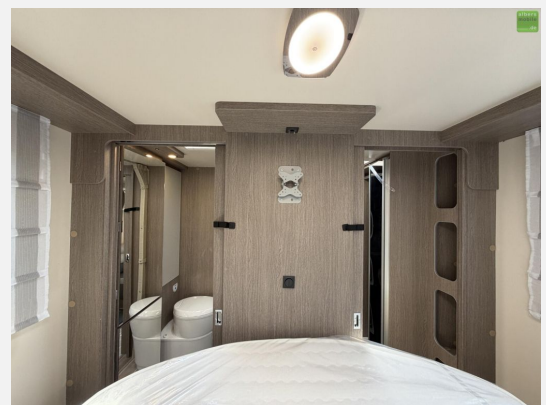
- Radio/Tuner, DAB Radio, Android Auto, Apple CarPlay, Navigationssystem, Rückfahrkamera, TV, Internetrouter
- Lichtsensor, Solaranlage, Lithiumbatterie
- Isofix

Irrtümer und Änderungen vorbehalten

## Bilder









**INTER CARAVANING** Albers Mobile - Ihr kompetenter Vertragshändler für Reisemobile und Wohnwagen im Münsterland **albers mobile .de**

Ihre persönlichen Ansprechpartner\*in

Frank Fürstenberg [f.fuerstenberg@albersmobile.de](mailto:f.fuerstenberg@albersmobile.de) Janis Hacke [j.hacke@albersmobile.de](mailto:j.hacke@albersmobile.de) Isabel Höning [i.hoening@albersmobile.de](mailto:i.hoening@albersmobile.de)

**Challenger ROLLER TEAM LMC KNAUS T@B PANAMA VAN GUERER terckman**

Albers Mobile GmbH  
Beisenbusch 5-7  
48301 Nottuln  
02502 / 22994 - 10

**INTER CARAVANING** **albers mobile .de**

Öffnungszeiten  
Montag - Freitag: 09:00 - 17:30 Uhr  
Samstag: 09:00 - 13:00 Uhr  
Sonntag: 11:00 - 15:00 Uhr (Nur Schautag)

**Challenger ROLLER TEAM LMC KNAUS T@B PANAMA VAN GUERER terckman**

Sie finden uns an der A43 in der Nähe von Münster/Nottuln direkt an der Autobahnauffahrt Nottuln neben McDonalds®. Besuchen Sie uns - wir freuen uns darauf!  
Ihr Verkaufsteam

**Verkäufer**

Albers Mobile GmbH  
Verkaufsteam  
Beisenbusch 5-7  
48301 Nottuln

✉ [caraworld@transfer.syscara.com](mailto:caraworld@transfer.syscara.com)