

Exposé

Forster A 699 DVB 165PS/Autom/Markise/Winter-Paket/
ALU/Fahrradträger

66.900,- €

MwSt. ausweisbar

Fahrzeug



Grundriss



Technische Daten

Modell-/Baujahr	2026
Anzahl der Achsen	2
Leistung	121 KW / 165 PS
km Stand	10 km
Umweltplakette	grün
Basisfahrzeug	Ford Transit
Motordetails	2.0l
Getriebe	Automatik
Antriebsart	Frontantrieb
Anzahl Schlafplätze	8
Gesamtlänge	699 cm
Gesamtbreite	235 cm
Höhe	320 cm
Innenhöhe	208 cm
Aufbauart	Alkoven
Masse in fahrber. Zustand	3023 kg
techn. zul. Gesamtmasse	3500 kg
Zuladung	477 kg
Infrastruktur	WC
Liegeflächen	bunk_bed (200x127+ 200x128) alcoven_bed (209x160)
Sitze mit Gurt	6
Radstand	3750 cm
Anhängerlast (gebremst)	2000 kg
Anhängerlast (ungebremst)	750 kg
Kraftstoff	Diesel
Heizung	Truma Combi 6E
Wasservorrat	100 l
Abwassertankvolumen	100 l
Polster	Serie
Farbe	weiß
	Seitensitzgruppe
	Etagenbett, Alkovenbett

Travel Line FA Ford

- 165 PS, Automatikgetriebe, 16 Stahlfelgen, Stoßstange und Seitenleisten in Wagenfarbe lackiert, Seitenwände in Expedition Grau, XL Tür mit 2-Punkt Verriegelung, Zentralverriegelung und Fenster, Mückengittertür, Rückfahrkamera, Reifenluftdrucksensoren, SYNC 4, 12 Entertainment Bildschirm, Fahrerhausverdunklung, Isofix, Midi Heki Dinette (700x500), Fahrer und Beifahrer Airbag, ABS/ESP, Klimaautomatik, elektrische Parkbremse, abschließbares Handschuhfach

Comfort Line

- 4m Markise, Externer Gasanschluss, 230V Außensteckdose und Außendusche, Multifunktionsleiste mit 4 verschiebbaren Ösen zur Anbringung von Zubehör

Silver Dust Edition

- Fahrerhaus in Moondust silber, 16 Alufelgen schwarz

Driver Assistance Pack

- beheizte Windschutzscheibe, Adaptive Geschwindigkeitsregelanlage (ACC) und Stop & Go- Funktion, Pre-Collision Assist 2.2 (Distanzanzeige und Distanzwarnen, Auffahrwarnsystem, Aktiver Notbremsassistent), Verkehrszeichenerkennung, Beheizbare Außenspiegel mit integrierten Blinkern, beidseitig elektrisch einstellbar (nur bei Coupé elektrisch einklappbar)

Winter Pack

- Truma Combi 6E, isolierte Eingangsstufe, Fußbodentemperierung, beheizter und isolierter Abwassertank
- Aufbauatterie
- Dachlüfter Omnivent ü. Küche
- Fahrradträger für 4 Fahrräder
- Überführung/COC-Papiere

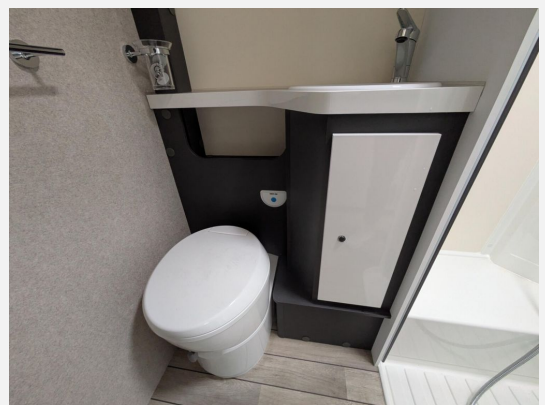
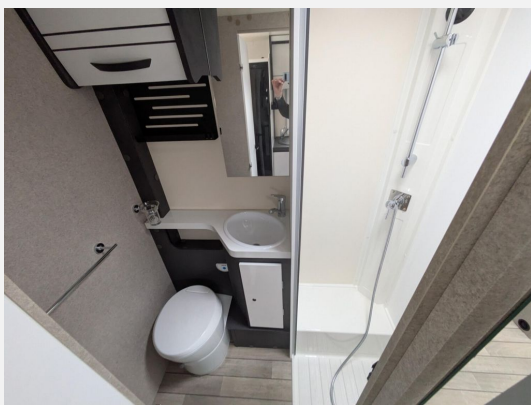
Irrtümer und Änderungen vorbehalten

- Zentralverriegelung, ABS, ESP, Notbremsassistent, Verkehrszeichenerkennung, Servolenkung, Tempomat
- Fahrradträger für 2 Räder, Heckgarage, Markise
- Klimaautomatik, Fußbodenheizung
- Außendusche
- Gasaußensteckdose
- Radio/Tuner, Android Auto, Apple CarPlay, Rückfahrkamera
- Isofix

Irrtümer und Änderungen vorbehalten











Verkäufer

Ehlers Mobile Welten GmbH & Co.KG
Herr Karsten Steffens
Heinrich-Evers-Straße 4
21769 Lamstedt

✉ reisemobil@ehlers-reisemobile.de