

Exposé

Dethleffs Just 90 T 7052 EBL !!! TopPreis+Service !!!

61.490,- €

Differenzbesteuerung gemäß §25a

Fahrzeug

HYMER
ZENTRUM
DHONAU B1



HYMER

 **NIESMANN
+BISCHOFF**

 **carado**

 **ERIBA**

Technische Daten

Modell-/Baujahr	2023
Anzahl der Achsen	2
Leistung	102 KW / 140 PS
km Stand	19298 km
Umweltplakette	grün
Basisfahrzeug	Citroen Jumper
Motordetails	BlueHDi 140
Getriebe	Schaltgetriebe
Antriebsart	Frontantrieb
Gesamtlänge	740 cm
Gesamtbreite	233 cm
Höhe	294 cm
Aufbauart	Teilintegriert
techn. zul. Gesamtmasse	3500 kg
Infrastruktur	WC
Anhängerlast (gebremst)	2000 kg
Anhängerlast (ungebremst)	750 kg
Kraftstoff	Diesel
Farbe	weiß

Beschreibung

- 18 Zoll 4x Alufelgen in Schwarz
- Ganzjahresreifen Loder Tire AT 255/55R18 118
- Kotflügelverbreiterung
- Reifendrucksensoren
- Zenec Z-E3776 Multimediasystem Apple CarPlay
- Thule Lift Manuell Fahrradträger
- Markise 4,5m
- autom. SAT-Anlage 65cm Twin
- Abwassertank isoliert
- Öl und Filterwechsel durchgeführt am 15.04.2026
- Nächste Wartung 13.04.2028

Irrtümer und Zwischenverkauf vorbehalten.

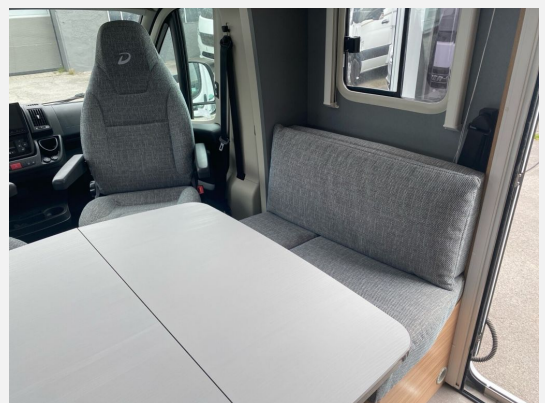
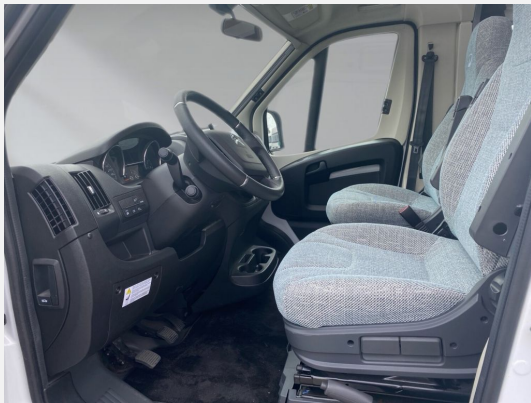
Ausstattung

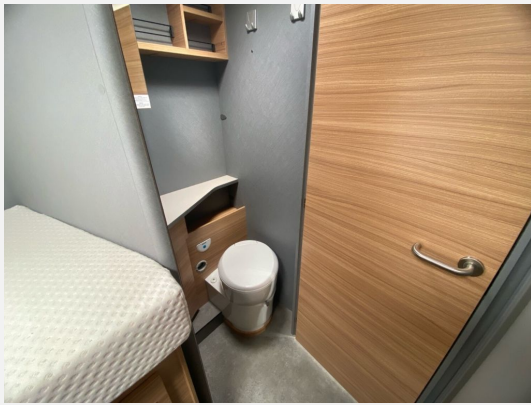
- Multifunktionslenkrad, Lederlenkrad, Servolenkung, Tempomat
- Fahrradträger für 2 Räder, Markise
- Radio/Tuner, DAB Radio, Apple CarPlay, Navigationssystem, Rückfahrkamera, SAT-Anlage, TV

Irrtümer und Zwischenverkauf vorbehalten.

Bilder









Verkäufer

Hymer Zentrum B1 Dhonau GmbH
Hymer-Zentrum B1 Dhonau GmbH Fahrzeugverkaufsteam
Kölner Str. 35 - 37 (Kreuzung B1 / B223)
45481 Mülheim an der Ruhr

✉ caraworld@transfer.syscara.com