

Exposé

## Niesmann + Bischoff Arto 69 G

**34.990,- €**

Differenzbesteuerung gemäß §25a

Fahrzeug



## Technische Daten

<b>Leistung</b>	96 KW / 131 PS
<b>km Stand</b>	142700 km
<b>Umweltplakette</b>	grün
<b>Basisfahrzeug</b>	Fiat
<b>Getriebe</b>	Schaltgetriebe
<b>Anzahl Schlafplätze</b>	4
<b>Gesamtlänge</b>	684 cm
<b>Gesamtbreite</b>	232 cm
<b>Höhe</b>	305 cm
<b>Aufbauart</b>	Integriert
<b>techn. zul. Gesamtmasse</b>	3500 kg
<b>Infrastruktur</b>	Küche WC
<b>Sitze mit Gurt</b>	4
<b>Kraftstoff</b>	Diesel
	TÜV neu
	Mittelsitzgruppe
	Hubbett, Doppelbett quer

Fiat 2.8 JTD 94kw/128PS

- Festbett im Heck
- L-Sitzgruppe mit seitlicher Bank
- Hubbett
- Pilotensitze
- Küche mit Spüle, Herd und Kühlschrank
- Bad mit Dusche
- Motor-Klima
- Markise
- Solaranlage
- auto.Sat
- Flachbildschirm
- Tempomat
- Luftfederung
- Rückfahrkamera
- Alde-Heizung
- Verdunklung Fahrerhaus
- Fliegenschutztüre
- Heki
- Kleiderschrank
- e-Stufe
- Außenstaufach
- Doppelter Boden
- Winterfest
- Radio
- ABS
- Grüne Umweltplakette
- usw
- Alufelgen
- 4 eingetragene Sitzplätze
- Zulässiges Gesamtgewicht:4000kg oder 3500kg möglich (Zuladung beachten)
- HU/AU und Gasprüfung vor Übergabe neu
- 1 Jahr Gewährleistung gepflegtes Wohnmobil

Gerne nehmen wir Ihr Wohnmobil, Wohnwagen, Auto, Oldtimer in Zahlung.

Bei Fragen wenden Sie sich an unser kompetentes Verkaufsteam. Wir beraten Sie gerne.

!!! FINANZIERUNG AUCH OHNE ANZAHLUNG MÖGLICH !!!

Öffnungszeiten

März-Oktober

- Mo. - Fr.: 8.00 – 18.00 Uhr
- Sa.: 08.00 – 14.00 Uhr
- So.: Ausstellung 11.00 - 15.00 Uhr (außer an Feiertagen)

November-Februar

- Mo. – Fr.: 8.00 – 17.00 Uhr
- Sa.: 08.00 – 14.00 Uhr
- So.: Ausstellung 11.00 - 15.00 Uhr (außer an Feiertagen)

An Feiertagen (NRW) geschlossen

An Feiertagen (NRW) geschlossen

Alle Angaben zum Fahrzeug stehen unter dem ausdrücklichen Vorbehalt einer späteren Abänderung oder eines Irrtums, welcher trotz sorgfältiger Bearbeitung nicht immer ausgeschlossen werden kann. Hinsichtlich der Fahrzeugbeschreibung gelten bei Zustandekommen des Kaufvertrages ausschließlich die Angaben im Kaufvertrag als vereinbart. Eine auch nur stillschweigende Einbeziehung dieser Fahrzeugbeschreibung in den Vertrag findet nicht statt. Fragen Sie uns nach den Details telefonisch oder noch besser bei einer Besichtigung.

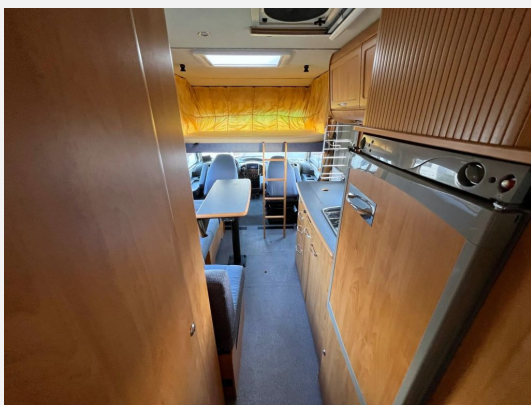
## Ausstattung

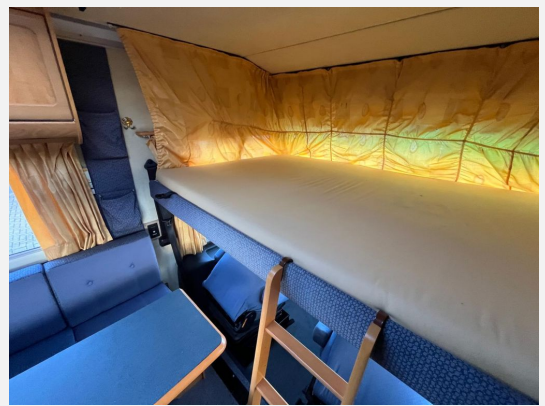
- ABS, Pilotensitze, Rußpartikelfilter, Servolenkung
- Einstiegstufe elektrisch, Außenstauraumklappe, 2. Garagentür, Hebe-Kippfenster, Markise
- Fahrersitz drehbar, Fahrerhaussitze drehbar
- Klimaanlage FH manuell, Gasheizung
- 3-Flammkocher, Kühlschrank mit Frostfach
- Dusche, Cassetten-Toilette, Frischwassertank, Warmwasser, Raumbad
- Gasflaschenkasten für: 2x11 kg Fl.
- TV, SAT-Anlage automatisch, Rückfahrkamera, Radio/Tuner
- Solaranlage, Außensteckdose 12V / 230V / TV

## Bilder













**Verkäufer**

Caravan Hübers  
Herr Christoph Rlittmann  
Loikumer Rott 9  
46499 Hamminkeln

✉ [caravan-huebers@t-online.de](mailto:caravan-huebers@t-online.de)