

Exposé

LMC Tourer H 634 - SOMA CAMP Magnetic Ed. Ford

77.500,- €

MwSt. ausweisbar

Fahrzeug

ANGEBOT

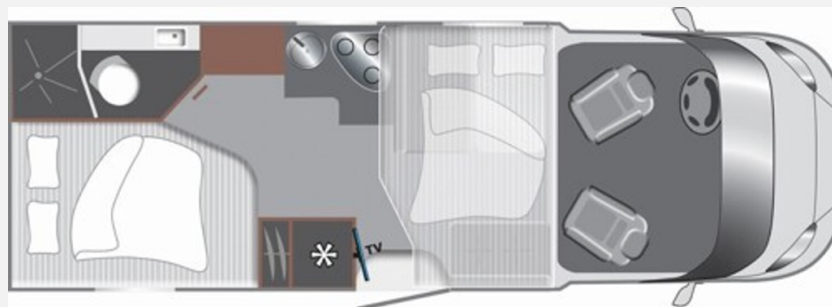


SOMA  
Caravaning

Unsere Mission. Deine Freiheit.

[www.somacaravaning.de](http://www.somacaravaning.de)

Grundriss



## Technische Daten

<b>Modell-/Baujahr</b>	2026
<b>Leistung</b>	121 KW / 165 PS
<b>Umweltplakette</b>	grün
<b>Basisfahrzeug</b>	Ford Transit
<b>Getriebe</b>	Automatik
<b>Antriebsart</b>	Frontantrieb
<b>Anzahl Schlafplätze</b>	4
<b>Gesamtlänge</b>	706 cm
<b>Gesamtbreite</b>	232 cm
<b>Höhe</b>	283 cm
<b>Innenhöhe</b>	198 cm
<b>Aufbauart</b>	Teilintegriert
<b>Masse in fahrber. Zustand</b>	2937 kg
<b>techn. zul. Gesamtmasse</b>	3500 kg
<b>Zuladung</b>	563 kg
<b>Infrastruktur</b>	WC
<b>Liegeflächen</b>	double_couch (201x132- 89) Hubbett (197x139- 117)
<b>Sitze mit Gurt</b>	4
<b>Radstand</b>	380 cm
<b>Kraftstoff</b>	Diesel
<b>Heizung</b>	6 kW Umluft mit 10 l Boiler und manuellen Bedienteil
<b>Kühlschrankvolumen</b>	132 l
<b>Wasservorrat</b>	100 l
<b>Abwassertankvolumen</b>	90 l
<b>Polster</b>	Moon
<b>Farbe</b>	weiß
	Mittelsitzgruppe
	Doppel-/franz. Bett, Hubbett

- ID-Nr.: 101041
- NEUFahrZEUG MODELL 2026 MIT DOPPELBETT, HUBBETT UND MITTELSITZGRUPPE!
- Anzahl der erlaubten Personen inkl. Fahrer: 4
- ERWEITERTE SERIENAUSSTATTUNG: Ford 121 KW / 165 PS - Automatik, Fenster in T-Haube, Cassettenmarkise 4,0m, 2 x Isofix Kindersitzbefestigung, SAT-Anlage vollautomatisch 65 cm, Flachbildschirm 32" Smart TV, TV Halter, Fahrradhalterung für 4 Räder, Abwassertank isoliert
- Navi und Rückfahrkamera
- FAHRGESTELL / AUSSTATTUNG: Chassisfarbe Magnetic grey, Raptorgrill, Zentralverriegelung, Pannenset, 16" Stahlfelge mit Sommerreifen inkl. Radzierblenden, Komfortfahrerhaussitzbezüge, Bi-Xenon Scheinwerfer mit stat. Kurvenlicht u. LED Tagfahrlicht, Lenkrad höhenverstellbar, Servolenkung, ASR + ESP inkl. Berganfahrassistent, Kraftstofftank 70 l Diesel, Armlehnen für Fahrer- und Beifahrersitz, elektrische Fensterheber, Fahrerairbag, Spurverbreiterung 198 cm statt 179 cm, Aussenspiegel verbreitert, Getränkehalter, Fahrer-/ Beifahrersitz drehbar, Höhenverstellung Fahrer- / Beifahrersitz, ABS + ESP, Bordcomputer, Dieselpartikelfilter, AdBlue Tank 22 l, Traktionskontrolle, elektr. Feststellbremse, 3. Bremsleuchte, Fahrerhausverdunklung (Stoff), Rückfahrkamera inkl. Kabelverlegung in 3ter Bremsleuchte, Navi, Außenspiegel elektr. verstell- u. beheizbar, Multifunktionslenkrad mit Bedienelement, Tempomat
- AUSSENAUSSTATTUNG: Aufbau-tür 70 cm mit Abfallsammler, Fenster, Verdunklungsrollo und Zentralverriegelung inkl. niedrigen Coupe Einstieg, Dachhaube Klarglas 400 x 400 mm inkl. Verdunklungsrollo und Insektenschutz im Bad, Dachhaube Klarglas 400 x 400 mm (Küche, Schlafen) inkl. Verdunklungsrollo und Insektenschutz
- KÜCHE: Dreiflammenkocher mit elektrischer Taktfunkenzündung und Glasabdeckung, Schublade mit Besteck-einsatz, Schubladen mit Softclose, Spüle mit Schneidbrett als Abdeckung, Kompressorkühlschrank 132 l mit Eisfach
- INNENAUSSTATTUNG: Wohnwelt Moon, Faltrollossystem Fahrerhaus, klappbare Wäschestange im Toiletten-raum/Dusche, Möbelbau u. hinterlüftete Polster und Matratzen, für optimale Luftzirkulation, Fliegenschutz-tür, Kopfstützen in Mittelsitzgruppe, Kleiderschrankinnenbeleuchtung, Kaltschaummatratzen 110mm in Festbetten inkl. Federleistenrahmen, Holzdekor Taupe, integriertes Hubbett elektrisch mit 80mm Kaltschaummatratze inkl. Federleistenrahmen (Belastbarkeit 200 kg), Sitzgruppenpodest mit integriertem Staufach, Tischplatte erweiter-bar
- TEXTILE AUSSTATTUNG: Heckbett mit ergonomischen Holzlattenrost und 150 mm starke 7-Zonen Premium Matratze aus klimaregulierendem Material
- MÖBELVARIANTEN: Dachschrankklappen leise schließend (Softclose), Sitzgruppe mit einhängbarem und erweiterbarem Tisch und 2 integrierte 3-Punkt-Gurte, elektrisches Hubbett über der Sitzgruppe
- BADEZIMMER: Ausstattung mit Schränken, Abstellflächen, großen Spiegeln
- HEIZUNG: 6 kW Umluft mit 10 l Boiler und manuellen Bedienteil
- ELEKTRO-/ GASVERSORGUNG: Gasregler 30 mbar mit Gasschlauch (mit länderspezifischem Adapter), LED-Innenbeleuchtung, individuell verstellbare LED-Lesespots, Multifunktionsbedienpanel, Außentür Gaskasten, Strom-einspeisung Seitenwand, Rauchmelder, elektrischer Ladeautomat für Aufbau- und Fahrzeugbatterie 12 V / 18 A mit Ladebooster, TV-Platz-Vorbereitung (2x 12V Steckdose, 1x Cinch-AV), Leistungsstarke, wartungsfreie AGM-Aufbaubatterie (95 Ah), CEE-Außenanschluss für 230 V mit FI-Schalter und Ladegerät, Gasflaschen-kasten (1x 11kg), Vorbereitung für Solaranlage
- FINANZIERUNG mit langer Laufzeit und kleinen Raten ohne Anzahlung möglich! Inzahlungnahme Ihres Ge-brauchtfahrzeuges ( Wohnwagen / Reisemobil/ ggf. auch PKW oder Motorrad) möglich!
- AUSSTELLUNGSFAHRZEUG! Trotz aller Mühe und Sorgfalt sind Fehler in dieser spezifischen Fahrzeugbeschi-eibung nicht ausgeschlossen. Die Beschreibung dient lediglich der allgemeinen Identifizierung des Wagens und stellt keinen Vertragsbestandteil im rechtlichen Sinne dar. Ausschlaggebend sind einzig und allein die Vereinbarungen im Kaufvertrag. Den genauen Ausstattungsumfang erhalten Sie von Ihrem Verkaufsberater vor Ort!
- SCHAUTAG: Samstags und Sonntags 11-16 Uhr! (Innenbesichtigung der Fahrzeuge möglich) -Sonntags: keine Beratung / kein Verkauf-

Irrtümer und Änderungen vorbehalten!

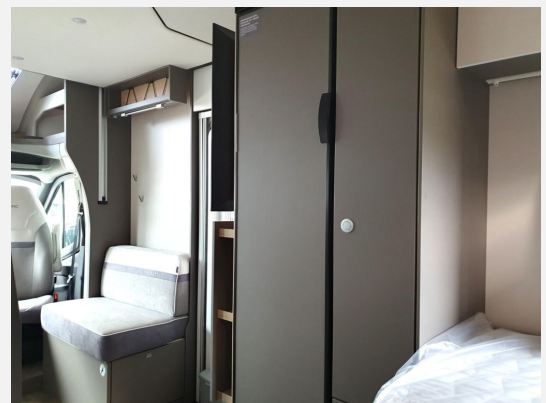
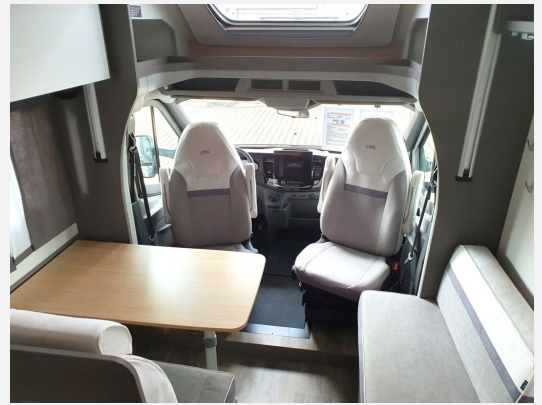
## Ausstattung

- Multifunktionslenkrad, Zentralverriegelung, ABS, ESP, Rußpartikelfilter, Servolenkung, Tempomat
- Fahrradträger für 2 Räder, Markise
- Klimaanlage
- 3-Flammkocher
- Navigationssystem, Rückfahrkamera, SAT-Anlage, TV

Irrtümer und Änderungen vorbehalten!

## Bilder







## Verkäufer

SOMA Caravaning Center Bremen GmbH  
Verkaufsteam  
Carl-Benz-Str. 13  
28237 Bremen

✉ [shopbremen@somacaravaning.de](mailto:shopbremen@somacaravaning.de)