

Exposé

Morelo Palace 88 LB

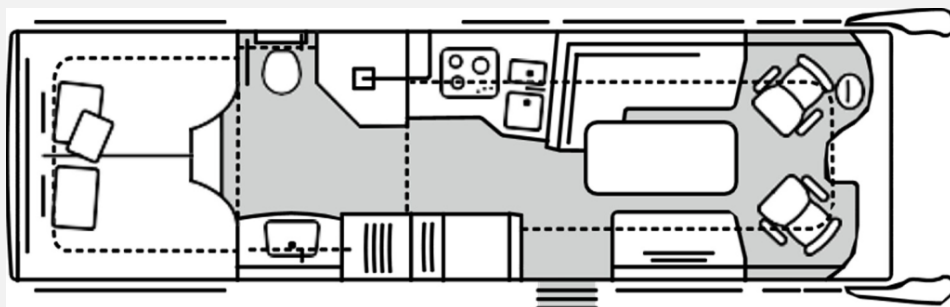
359.900,- €

MwSt. ausweisbar

Fahrzeug



Grundriss



Technische Daten

Modell-/Baujahr	2025
Leistung	152 KW / 207 PS
km Stand	400 km
Umweltplakette	grün
Schadstoffklasse/-norm	Euro 6d
Basisfahrzeug	Iveco Daily
Motordetails	3,0 l 4 Zylinder
Getriebe	Automatik
Antriebsart	Heckantrieb
Anzahl Schlafplätze	4
Gesamtlänge	899 cm
Gesamtbreite	245 cm
Höhe	358 cm
Aufbauart	Integriert
Masse in fahrber. Zustand	6666 kg
techn. zul. Gesamtmasse	7490 kg
Zuladung	824 kg
Infrastruktur	WC
Liegeflächen	Einzelbett (200) Hubbett (200x130)
Sitze mit Gurt	4
Radstand	490 cm
Anhängerlast (gebremst)	3500 kg
Anhängerlast (ungebremst)	750 kg
Kraftstoff	Diesel
Heizung	Warmwasser-Gas-Zentralheizung 5500W
Kühlschrankvolumen	172 l
Gefriervolumen	15 l
Wasservorrat	360 l
Wasservorrat (inkl Boiler)	12 l
Abwassertankvolumen	250 l
Ladegerät	25 A
Batterie	140 Ah
Polster	Leder 1881 steingrau
Steckdosen 230V	8
Steckdosen 12V	1
Steckdosen USB	2
Farbe	weiß
	Einzelbett. Hubbett

- Chassis-Paket IVECO für 70 C 18 (Motorvariante C 21, 152 kW / 207 PS, ZF 8-Gang Wandlergetriebe, Lederlenkrad mit Multifunktionstasten (nicht abnehmbar), Elektrische und technische Vorbereitung für Anhängerkupplung, Differenzialsperre für Hinterachse)
- Kraftstofftank ca. 200 Liter (anstelle Serientank)
- LED-Frontscheinwerfer incl. Frontblinker
- Luftfederung Vorder- und Hinterachse "Autolevel" und div. Sonderfunktionen
- Active-Air Fahrwerk
- Daily "wide axle" Vorderachse (Spurbreite Vorderachse + 200 mm)
- Leichtmetallfelgen MORELO Graphite Vorderachse mit Spurverbreiterung und Stahlfelgen mit Radzierblenden und Spurverbreiterung Hinterachse
- Hubstützenanlage mit automatischer Nivellierung inkl. Touchdisplay
- Zusatzdämmung im Motorraum und zusätzliche Geräuschisolierung für Radkästen und Seitenwände im Motorbereich
- Anhängerkupplung bis 3.500 kg, starr
- Fahr-Sicherheitspaket (Elektrische Feststellbremse, Notbremsassistent, Abstandsregeltempomat, Aktiver Spurhalteassistent mit Warntongebler, Traction PLUS mit Bergabfahrhilfe)
- Digitales Rückspiegelsystem (Digitales Rückspiegelsystem in HD-Auflösung mit HD-Bildschirmen an den A-Säulen auf Fahrer und Beifahrerseite als Rückspiegel (statt Serienspiegel), inkl. 360° 3D-BirdViewsystem mit Bildausgabe über Navigationssystem)
- CAMOS 3D-BirdViewsystem mit Bildausgabe über Navigationssystem
- Lenkrad abnehmbar (zur besseren Drehung des Fahrersitzes und Diebstahlschutz)
- Klima - Luxus-Fahrerhaus-Schwingsitze luftgedert, mit Lordosenstütze, Armlehnen, Belüftung und Sitzheizung
- Dachmarkise elektrisch 6,0 Meter, mit Beleuchtung dimmbar und Fernbedienung)
- LED-Beleuchtung für Dachprofil fahrerseitig, steuerbar mit Fernbedienung
- Stauraumbeleuchtung
- Flächenbündige, isolierverglaste Fahrerhaus Seitenscheibe, manuell
- Hubbett mit elektrischer Betätigung (statt Frontoberschränke)
- Außendekor in Carbon-Optik
- Beleuchtetes MORELO-Logo an Frontmaske
- Alu-Riffelblech für Heckgaragenboden
- Bar-Sitzgruppe (Beifahrerseite) mit verstellbarem Einzelsitz inkl. einer zusätzlichen Personen-Zulassung
- Safe mit elektronischer Verriegelung, automatisches Schließsystem mit Motorantrieb, 8,3 Liter Volumen
- Siemens Kühlschrank inkl. Mikrowellen/Backofen-Kombination
- Ventilator-Dachluke anstelle Serien-Dachluke
- Küchenarbeitsplatte in Mineralwerkstoff CREME
- Luxus-Geschirrspülmaschine (als Auszug unter Kochmulde (230 Volt-Betrieb über Außenanschluss oder Wechselrichter))
- Nespressomaschine, mit Ablageboard, Kapselhalter
- Gurtplatz für 1 Person mit Einzelsitzbank (Kurzer Schenkel)
- Midi-Heki-Dachfenster im Schlafrum
- 5cm Toilettenerhöhung für Festtanktoilette
- Dach-Klimagerät für Wohnraum (Dach-Klimagerät für Wohnraum, mit Infrarot-Fernbedienung, Betrieb nur über Netzanschluss (Fahrzeuggesamthöhe + 150 mm))
- Solaranlage mit 4 x 140 Watt Maximalleistung
- Dyson Staubsauger V8 Absolut

- Elektro-Paket ("Energie Lithium-Power" (statt Serie) Lithium-Eisenphosphat-Batterie 1 x 340 Ah (Entnahmemenge 100 % = 340 Ah) Kombi-Ladegerät / Wechselrichter 3.000 Watt, bis 120 A Ladeleistung, mit Netzstärkevorwahl / Netzmangelausgleich (Power-Sharing), vollautomatischer Batterieschutz der Spitzenklasse, 10" Premium-Controlpanel (nur Daily))
- 10" Navigationssystem (10" Navigationssystem auf Android Basis, Apple CarPlay und Android Auto fähig, Google Play Store, WLAN-, USB- und Bluetooth fähig, Integration des digitalen Fahrzeuges, DAB+ Radio, GPS, Bluetooth-Freisprechanlage mit integriertem Mikrofon, Rückfahrkamera, Radiofernbedienung über Original Lenkrad inkl. Fahrerhaus-Soundsystem mit Subwoofer)
- TV Pakete mit LED Flachbildschirm (elektrisch absenkbarer 39" TV im Dinettenoberschrank (Fahrerseite) mit Gläsern und 27" TV im Schlafraum (nur bei Bar-Sitzgruppe), Satelliten-TV-Anlage Oyster V mit 85 cm Spiegel, vollautomatische Ausrichtung und Mehrteilnehmer-Ausstattung durch TWIN-LNB (Fahrzeuggesamthöhe + ca. 80 mm), LED Flachbildschirm mit Smart TV Funktion)
- Außendusche fahrerseitig vor Hinterachse
- Drucksensoren zur präzisen Füllstandmessung von Frisch- und Abwassertank
- Gastank 120 Liter (mit Fern-Befüllung in der Seitenwand und Füllstandanzeige im Display des Kontrollpanels)
- 5G-WLAN-Router mit Dual SIM (VPN-fähig, Starlink kompatibel, inkl. Ortungsfunktion)
- Automatisches Abwasser- und Fäkaltankentleerungsset inkl. Unterflurkamera (Elektrischer Ablassschieber für Abwassertank, Elektrischer Ablassschieber für Fäkalientank, Unterflurkamera bei Ablassschieber (auch als Einzelpositionen bestellbar), Sie sparen: 400,00 EURO)
- Gasaußenanschluss (auf Beifahrerseite in Außenwand)
- TinyWash Waschtrockner
- Polsterung Leder in verschiedenen Dessins (STEINGRAU)
- Dekoline I Faltenstores in Wohn- und Schlafraum inkl. Dekoschals

Irrtümer und Änderungen vorbehalten

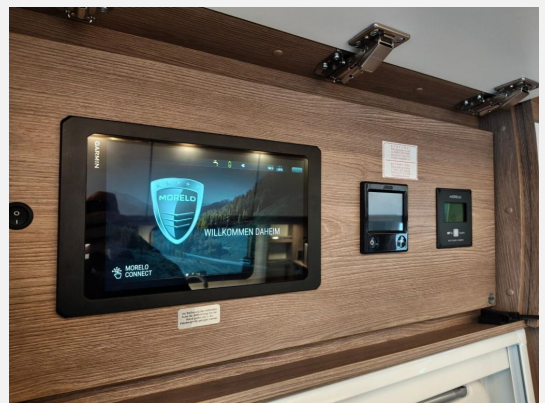
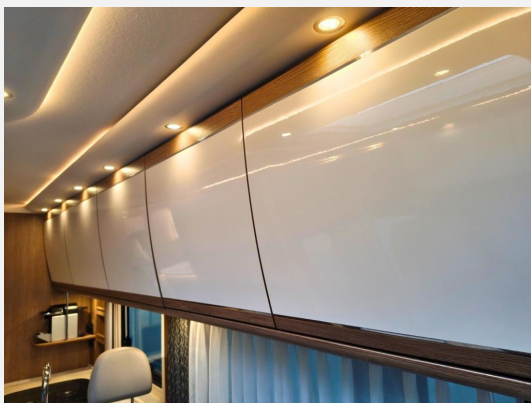
Ausstattung

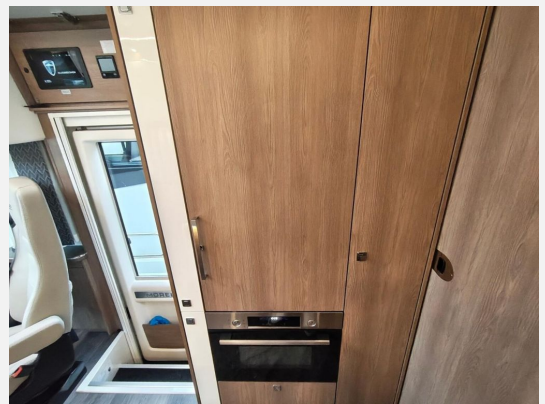
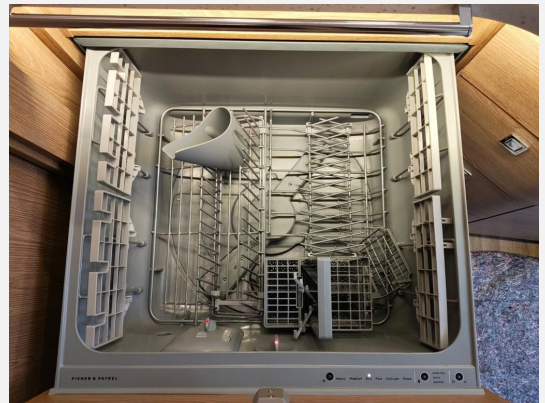
- Pakete (Autark-Paket)
- Multifunktionslenkrad, Lederlenkrad, Hubstützenanlage, Luftfederung, Zentralverriegelung, ABS, ESP, Abstandstempomat, Spurhalteassistent, Servolenkung, Tempomat, Anhängerkupplung fest, Rußpartikelfilter
- Doppelboden, GFK-Dach, Heckgarage, Markise
- Leder Ausstattung
- Klimaautomatik, Sitzheizung Fahrerhaus, Klimaanlage Dach, Fußbodenheizung
- Mikrowelle
- Dusche separat
- Gasaußensteckdose
- Radio/Tuner, DAB Radio, Android Auto, Apple CarPlay, Navigationssystem, Rückfahrkamera, 360° Kamera, SAT-Anlage, TV, Internetrouter
- Solaranlage, Lithiumbatterie
- Wechselrichter

Irrtümer und Änderungen vorbehalten

Bilder







Ich berate Sie gerne.

Ben Heintges,
Vertriebsleiter Morelo

www.reisemobile-berens.de





Verkäufer

Reisemobile Berens GmbH
Herr Dirk Schaper
Donatusstr. 110
50939 Köln

✉ dirk.schaper@reisemobile-berens.de