

Exposé

Chausson Teilintegrierte 630 Titanium Line Modell 2026,  
sofort verfügbar

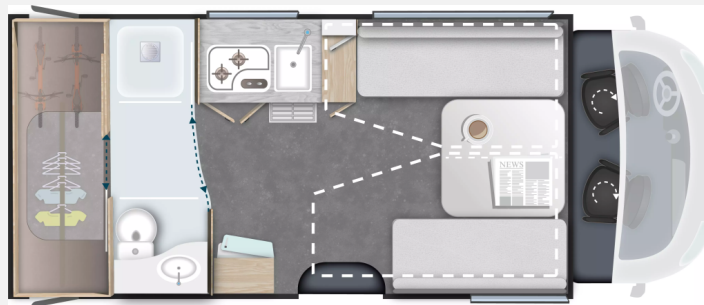
**72.285,- €**

MwSt. ausweisbar

Fahrzeug



Grundriss



## Technische Daten

<b>Modell-/Baujahr</b>	2026
<b>Leistung</b>	121 KW / 165 PS
<b>km Stand</b>	50 km
<b>Basisfahrzeug</b>	Ford Transit
<b>Motordetails</b>	Euro 6D 2.0L
<b>Getriebe</b>	Automatik
<b>Antriebsart</b>	Frontantrieb
<b>Anzahl Schlafplätze</b>	4
<b>Gesamtlänge</b>	699 cm
<b>Gesamtbreite</b>	235 cm
<b>Höhe</b>	292 cm
<b>Innenhöhe</b>	211 cm
<b>Aufbauart</b>	Teilintegriert
<b>Masse in fahrber. Zustand</b>	3143 kg
<b>techn. zul. Gesamtmasse</b>	3500 kg
<b>max. Auflastung</b>	4100 kg
<b>Infrastruktur</b>	Küche WC
<b>Liegeflächen</b>	Hubbett (90x200 u. 90x190) Seite (116x195)
<b>Sitze mit Gurt</b>	4
<b>Radstand</b>	395 cm
<b>Anhängerlast (gebremst)</b>	2000 kg
<b>Kraftstoff</b>	Diesel
<b>Kühlschrankvolumen</b>	150 l
<b>Wasservorrat</b>	105 l
<b>Abwassertankvolumen</b>	100 l
<b>Polster</b>	Brooklyn
	Face-to-Face Sitzgruppe
	Hubbett

Liebe Interessent/innen, liebe Kund/innen,

als Ihr Wohnwagen und Wohnmobil Spezialist in Schwaben bietet Ihnen das Caravancenter Brockmann GmbH alles, was das Camperherz begehrt. Ein riesiges

Sortiment an Zubehör und Ersatzteilen, eine große Verkaufsfläche mit neuen und gebrauchten Wohnwagen und Reisemobilen, top moderne Wohnwagen und Reisemobile zum Mieten und ein Profi-Team an Mechanikern, Fachberatern und Servicemitarbeitern.

Sie interessieren sich für ein Reisemobil oder einen Wohnwagen? Kommen Sie zu uns und lassen Sie sich von unseren fachkundigen Verkäufern beraten.

Wir freuen uns auf Sie!

Ihr Team vom Caravancenter Brockmann GmbH in Graben

**Sofort verfügbar: Der teilintegrierte Chausson 630 Titanium Line: Wählen Sie nicht mehr zwischen großem Salon und großem Bad, großen Einzelbetten und großer Garage. . . Ab jetzt haben Sie beim 630 all das und sogar noch mit 2 großen unabhängigen Hubbetten, für einen besseren Schlaf und mehr Platz tagsüber!**

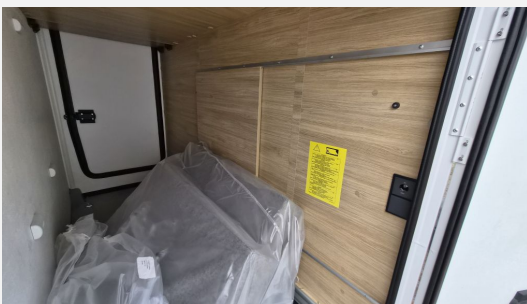
Ausstattung:

- TITANIUM LINE FORD (1): Außenbeleuchtung Eingangstür; Dieselheizung während der Fahrt nutzbar; ESP; Elektrische Rückspiegel mit Abtau-Automatik; Fahrer- und Beifahrerairbag; Fenster - Doppelverglasung mit Kombirollos; Fix and Go; Gardinen; Gedämpfte Schrankcharniere softclose; Höhenverstellbare Drehsitze mit zwei Armlehnen; IRP-Struktur: Polyester (GFK) -Boden, -Wände und -Dach, Bodenstärke 54 mm; Isolierte Aufbaustufe; Kleiderschrank; Luxus-Aufbautür mit Fenster und zwei Sicherheitsschlössern, Zentralverriegelung Fahrerhaus/Wohnraum; Nebelscheinwerfer
  - TITANIUM LINE FORD (2): Panorama-Dachfenster im Fahrerhaus; Panorama-Dachhaube (oder 2 Dachhauben); Schonbezüge für Fahrerhaussitze; Stoßstange in Wagenfarbe lackiert; TV-Vorbereitung; Technibox; Tempomat + Geschwindigkeitsbegrenzer; Trennvorhänge Fahrerhaus/Innenraum; USB-Anschluss/USB-C; Vorbereitung Solarpanel; Vorverkabelung Rückfahrkamera; Weißes Fahrgestell; Isofix; Aufbau-Tür mit Fenster; Kopfteil des Bettes
  - TITANIUM LINE FORD (3): XL Aufbau-Tür (65 cm) mit Fenster; 16"-Felgen; Elektrische Feststellbremse; FORD Pass; Gas-Außenanschluss; Klimaanlage Fahrerhaus automatische; Komfortmatratzen; Lichtautomatik und Automatischer Scheibenwischer mit Regensensor; START & STOP; Wasseranschluss außen; Ankleideraum mit Schubladen; Spiegel mit indirekter Beleuchtung am Eingang
  - Connect (serienmäßig Titanium Line): Radio Bluetooth mit Touchscreen und Bedienung am Lenkrad, Rückfahrkamera
  - Safety FORD (serienmäßig Titanium Line) : Kollisionswarnung, Spurhalteassistent, Regen- und Lichtsensor, Reifendrucksensoren, Geschwindigkeitszeichenerkennung
  - Zubehör P: Markise, 140W Solarmodul, Fliegengitter, Innenjalousie Fahrerhaus
  - 8-Gang-Automatikgetriebe FORD
  - Motorisierung 165 PS
  - Zulassungsdokumente
  - Look FORD: Leichtmetallfelgen schwarz 16"
  - Überführungskosten im Preis enthalten
- Irrtum, Druckfehler und Zwischenverkauf vorbehalten.

- Ford Transit, 2.0L 165 PS / 121 kW / Automatikgetriebe
- Weißes Fahrgestell, Stoßstange in Wagenfarbe lackiert, Stahlfelgen mit Radkappen 16" grau, 8-Gang-Automatikgetriebe
- Elektrische Rückspiegel mit Abtau-Automatik, Spiegel mit indirekter Beleuchtung am Eingang, START & STOP, Klimaanlage Fahrerhaus, automatische, TV-Vorbereitung, USB-Anschluss/USB-C, Vorbereitung Solarpanel, Außenbeleuchtung Eingangstür, Elektrische Feststellbremse, Vorverkabelung Rückfahrkamera
- Pakete (Paket Connect, Paket LOOK Ford: Leichtmetallfelgen schwarz 16", Paket Zubehör, Safety FORD)

- ESP, Fix and GO, Trennvorhänge Fahrerhaus/Innenraum, Isofix Halterungen (Je nach Modell), FORD pass, Gardinen, Schonbezüge für Fahrerhaussitze, Fahrer- und Beifahrerairbag, Gedämpfte Schrankcharniere softclose, Kleiderschrank, Lichtautomatik und Automatischer Scheibenwischer mit Regensensor, Technibox, Höhenverstellbare Drehsitze mit zwei Armlehnen, Nebelscheinwerfer, Tempomat + Geschwindigkeitsbegrenzer
- Dieselheizung während der Fahrt benutzbar, Gas-Außenanschluss, Wasseranschluss außen
- IRP-Struktur: Polyester (GFK) -Boden, -Wände und -Dach, Bodenstärke 64 mm, Isolierte Aufbaustufe, Panorama-Dachfenster im Fahrerhaus, Luxus-Aufbautür mit Fenster und zwei Sicherheitsschlössern, Zentralverriegelung Fahrerhaus/Wohnraum, Panorama-Dachhaube (oder 2 Dachhauben), Fenster - Doppelverglasung mit Kombirollos, Aufbau-Tür mit Fenster (Je nach Modell), XL Aufbau- Tür (60cm) mit Fenster (Je nach Modell)
- Dieselheizung
- Kopfteil des Bettes (Je nach Modell), Ankleideraum mit Schubladen, Komfortmatratzen

## Bilder







## Verkäufer

Caravancenter Brockmann GmbH  
Herr Benjamin Brockmann  
Junkersstraße 8  
86836 Graben

✉ [info@caravancenter-brockmann.de](mailto:info@caravancenter-brockmann.de)

## Verkäufer

Herr Daniel Klughammer  
Junkersstr. 8

☎ 082329961126

✉ [d.klughammer@caravancenter-brockmann.de](mailto:d.klughammer@caravancenter-brockmann.de)