

Exposé

Concorde Carver 791 L

129.500,- €

Differenzbesteuerung gemäß §25a

Fahrzeug

ANGEBOT

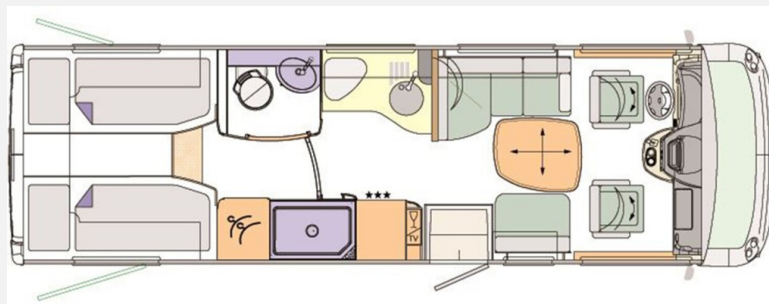


SOMA
Caravaning

Unsere Mission. Deine Freiheit.

www.somacaravaning.de

Grundriss



Technische Daten

Modell-/Baujahr	2016
Leistung	151 KW / 205 PS
km Stand	119000 km
Umweltplakette	grün
Schadstoffklasse/-norm	Euro 5
Basisfahrzeug	Iveco Daily
Motordetails	3,0 l 4 Zylinder
Getriebe	Automatik
Anzahl Schlafplätze	4
Gesamtlänge	816 cm
Gesamtbreite	238 cm
Höhe	346 cm
Aufbauart	Integriert
Masse in fahrber. Zustand	6019 kg
techn. zul. Gesamtmasse	7200 kg
Zuladung	1181 kg
Infrastruktur	WC
Liegeflächen	Einzelbett (2 x 200x84,5) Hubbett (200x135)
Sitze mit Gurt	4
Radstand	435 cm
Anhängerlast (gebremst)	3500 kg
Kraftstoff	Diesel
Heizung	Alde
Kühlschrankvolumen	160 l
Gefriervolumen	30 l
Wasservorrat	230 l
Wasservorrat (inkl Boiler)	238 l
Abwassertankvolumen	230 l
Ladegerät	25 A
Batterie	170 Ah
Polster	Microfaser Caramel
Steckdosen 230V	7
Steckdosen 12V	1
Steckdosen USB	1
Farbe	weiß
	L-Sitzgruppe
	Einzelbett, Hubbett

- ID-Nr.: 2153394
- Listenpreis 260.770,00 !
- Fahrzeug mit deutlichen Gebrauchsspuren innen und außen VERKAUF AN HÄNDLER/ Bastler ODER EXPORT!
- FAHRZEUG MIT EINZELBETTEN, HUBBETT UND CL-LOUNGE MIT SEITENSITZBANK KURZ!
- Iveco Daily C21, Hubraum 3,0 l, 151 kW (205 PS), Drehmoment 470 Nm
- Chassisvariante Iveco Daily 65C (6.500 kg zulässige Gesamtmasse)
- ZF-Wandler-Automatik-Getriebe
- Chassispaket 65C (Auflastung 7.200 kg zulässige Gesamtmasse, Differentialsperre Hinterachse, Luftfederung Hinterachse mit Funktion (Heben und Senken), Klimaanlage Fahrerhaus
- Kraftstofftank 120 l
- Armaturenbrett-Abdeckung mit Madras-Leder bezogen
- Concorde Lenkrad abnehmbar in Leder bezogen
- Luxus-Fahrerhaus-Schwingsitze, luftgefedert mit Lordosenstütze und Sitzheizung
- Reisebus-Außenspiegel (lang) mit Weitwinkel, elektrisch beheizbar und verstellbar
- Anhängerkupplung mit Anhängelast max. 3.500 kg
- Leichtmetallfelgen 16" Vorderachse mit Spurverbreiterung /Aluminium-Radzierblenden Hinterachse
- Isolierverglaste Fahrerhaus-Seitenscheiben mit elektrischer Betätigung
- Bugspiegel rechts und links für Reisebus-Außenspiegel (lang)
- Motorwärmetauscher, der das Kühlwasser des Motors zur Wohnraumbeheizung nutzt
- Spiegelschranktüren mit Innenspiegel
- CL-Lounge (4-Personen-Zulassung)
- Tisch ausziehbar
- Hubbett mit elektrischer Betätigung, mit Unterfederung, anstelle Frontoberschranke
- Centurion Style-Paket (Möbelbau in Noce mit Möbelfronten in "high gloss" Senosan creme weiß, Wand-und Deckenverkleidung in hochwertiger Mikrofaserverkleidung, Außendekor "Centurion Style" inklusiv Schriftzug, Aufbaufenster mit Tönung in privacy black, Holzjalousien für Wohnraumfenster, Ambiente Beleuchtung Küche, Deckenbaldachin und offene Fächer der Dachstauschränke, Objektboden Soft-walk in Schiffsdeck-Optik)
- Mineralstoff Küchenarbeitsplatte, Farbe: Marmor weiß
- Kühlschrank 190 l / Backofenkombination mit Grill statt 160-l-Serienkühlschrank
- Dachventilator mit Be- und Entlüftungsfunktion
- Elektro-Leistungspaket 2 (2 x Gel-Batterie 170 Ah zusätzlich (gesamt dann 3 Batterien), Kombi-Ladegerät 100 A, Sinus-Wechselrichter von 12 V auf 230 V, 4000 W Spitzen- und 2200 W Dauerleistung mit Netzmangelausgleich)
- Ladestrom-Paket für Aufbauakkus
- Alarmanlage
- Doppel-Rückfahrkamera mit Shutter
- Solaranlage mit ca. 2 x 120 W maximaler Leistung
- Dachklima 2400 W mit Heizelement 1700 W (Fahrzeuggesamthöhe plus 130 mm)
- LED-Seitenwandbeleuchtung unterhalb der Markise
- Satelliten-TV-Anlage mit LED-Flachbildschirm 24" im Eingangsbereich (Satelliten-TV-Anlage mit 85-cm-Spiegel, vollautomatische Ausrichtung, Mehrteilnehmer-Ausstattung durch TWIN-LNB, Anschluss für zweiten Receiver mit 12 V und Antennensteckdose im Schlafraum, Tonwiedergabe über Radioanlage möglich (Fahrzeuggesamthöhe plus ca. 120 mm))
- LED-Flachbildschirm 22" für Heckschlafraum mit integriertem TV-Tuner
- Soundsystem mit 2-Wege-Lautsprecher im Fahrerhaus, 2 Breitband-Lautsprecher im Wohnraum, Subwoofer, Soundprozessor
- DAB+ digitaler Radio Empfänger

- Kombination 230 V / 12 V / Antennen-Steckdosen
- Navigationssystem (mit LKW-Software und Touchscreen-Bildschirm 7,0 ", integriertes Radio mit DVD-, CD- und MP3-Wiedergabe, Freisprecheinrichtung für Telefon mit Bluetooth)
- Frisch- und Abwassertank je ca. 320 l (statt ca. 230 l)
- SOG-Comfort-Toilettenentlüftung
- 2-Zonen-Fußbodenheizung, getrennt abregelbar (Wohnbereich, Bad)
- Heizungskreislauf Schlafräum / Garage thermostatisch abregelbar
- Handtuchheizkörper im Bad
- Porzellan-Toilette mit ca. 230-l-Festtank
- Außendusche in der Garage (Fahrerseite)
- Gas-Alarm zur Wohnraumüberwachung (Kohlenmonoxid, Propan, Butan, Betäubungsgas, KO-Gas)
- Gas-Außenwand-Steckdose (Gasentnahme)
- Zentralverriegelung für Stauraumklappen (ohne Schürzenklappen und Gaskastentür)
- Seitenwandmarkise 5,5 m, elektrisch
- Elektrisches Sonnenrollo im Fahrerhaus für Frontbereich
- Frontsichtschutzrollo Privacy (variabler Sichtschutz von unten nach oben)
- Auftaktür "Security Plus" mit Fernbedienung und Türsicherung Interstop (Gasdruckdämpfer)
- Garagenklappe Beifahrerseite 1250 x 1150 mm (statt Serientür)
- Garagentür links 1250 x 800 mm
- Midi-Heki anstatt Mini-Heki (Schlafräum)
- Panorama-Dachluke (Heki 3) anstatt Midi-Heki (Wohnraum)
- Hubstützen
- Gastank
- Stoff/Mikrofaser-Polsterung Caramel
- GEBRAUCHTFAHRZEUG! Trotz aller Mühe und Sorgfalt sind Fehler in dieser spezifischen Fahrzeugbeschreibung nicht ausgeschlossen. Die Beschreibung dient lediglich der allgemeinen Identifizierung des Wagens und stellt keinen Vertragsbestandteil im rechtlichen Sinne dar. Ausschlaggebend sind einzig und allein die Vereinbarungen im Kaufvertrag. Den genauen Ausstattungsumfang erhalten Sie von Ihrem Verkaufsberater vor Ort!
- SCHAUTAG: Samstags und Sonntags 11-16 Uhr! (Innenbesichtigung der Fahrzeuge möglich) -Sonntags: keine Beratung / kein Verkauf-

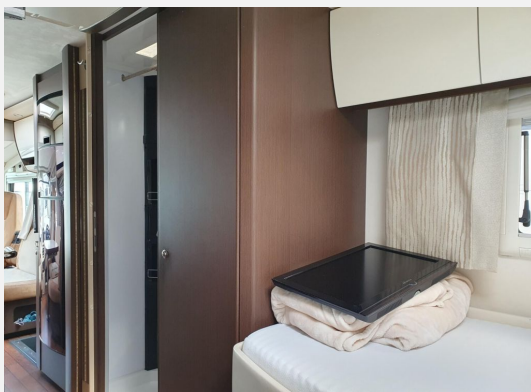
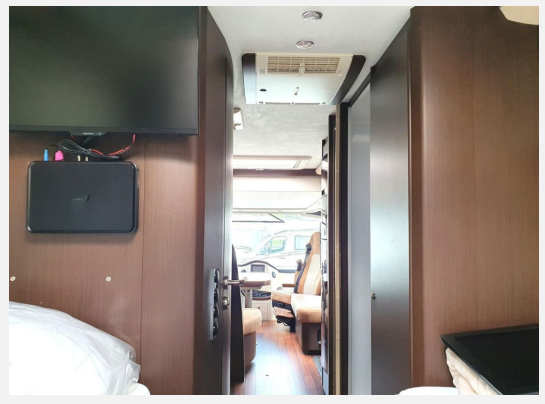
Irrtümer und Änderungen vorbehalten!

Ausstattung

- Lederlenkrad, Hubstützenanlage, Luftfederung, Zentralverriegelung, Servolenkung
- Doppelboden, Heckgarage, Markise
- Klimaanlage, Sitzheizung Fahrerhaus, Klimaanlage Dach
- Gasbackofen, 3-Flammkocher
- Dusche separat, Außendusche
- DAB Radio, Navigationssystem, Rückfahrkamera, SAT-Anlage, TV
- Solaranlage
- Wechselrichter

Irrtümer und Änderungen vorbehalten!







Verkäufer

SOMA Caravaning Center Bremen GmbH
Verkaufsteam
Carl-Benz-Str. 13
28237 Bremen

✉ shopbremen@somacaravaning.de