

Exposé

Pössl Summit 600 Plus Citroen \*Soft-Close\*AWT beheizt\*

**49.975,- €**

Differenzbesteuerung gemäß §25a

Fahrzeug



## Technische Daten

<b>Gebrauchtfahrzeug</b>	mit Garantie
<b>Modell-/Baujahr</b>	2020
<b>Anzahl der Achsen</b>	2
<b>Leistung</b>	121 KW / 165 PS
<b>km Stand</b>	34982 km
<b>Umweltplakette</b>	grün
<b>Schadstoffklasse/-norm</b>	Euro 6d-Temp
<b>Basisfahrzeug</b>	Citroen Jumper
<b>Motordetails</b>	2,2 l BlueHDI
<b>Getriebe</b>	Schaltgetriebe
<b>Antriebsart</b>	Frontantrieb
<b>Anzahl Schlafplätze</b>	2
<b>Gesamtlänge</b>	599 cm
<b>Gesamtbreite</b>	205 cm
<b>Höhe</b>	258 cm
<b>Innenhöhe</b>	189 cm
<b>Aufbauart</b>	Campervan
<b>Masse in fahrber. Zustand</b>	2823 kg
<b>techn. zul. Gesamtmasse</b>	3500 kg
<b>Zuladung</b>	677 kg
<b>Infrastruktur</b>	WC
<b>Liegeflächen</b>	double_couch (195x142)
<b>Sitze mit Gurt</b>	4
<b>Radstand</b>	404 cm
<b>Anhängerlast (gebremst)</b>	2500 kg
<b>Anhängerlast (ungebremst)</b>	750 kg
<b>Kraftstoff</b>	Diesel
<b>Heizung</b>	Truma Combi 4
<b>Kühlschrankvolumen</b>	80 l
<b>Wasservorrat</b>	100 l
<b>Abwassertankvolumen</b>	80 l
<b>Ladegerät</b>	16 A
<b>Batterie</b>	95 Ah
<b>Steckdosen 230V</b>	1
<b>Farbe</b>	silber
	Seitensitzgruppe
	Doppel-/franz. Bett

## Beschreibung

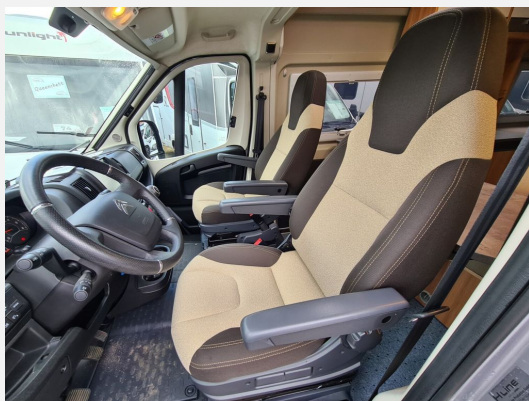
- Alufelgen Bi-Color 16 Zoll, mit Ganzjahresreifen
- Bordbatterie zusätzlich 95 Ah (2 Stück)
- Schließhilfe Softlock für seitliche Schiebetür
- Fliegengitter-Schiebetür
- Tisch mit Ausdrehteil
- Truma Bedienteil CP Plus
- Winterpaket (Abwassertank beheizbar, Warmluftführung Wasserleitungen v. Boiler bis zur Küche)
- Außenlackierung Eisengrau Metallic
- Markise "THULE"
- Heck-Fahrradträger, 2-fach
- Anhängerkupplung, starr
- Schwenkbad
- Rahmenfenster
- SAT-Anlage automatisch
- TV 24", mit schwenkbaren Halter
- Trittstufe elektrisch und automatisch einfahrbar
- Bergab-Fahrhilfe
- Radio CD, DAB+, mit BT/USB und Navigation
- Rückfahrkamera

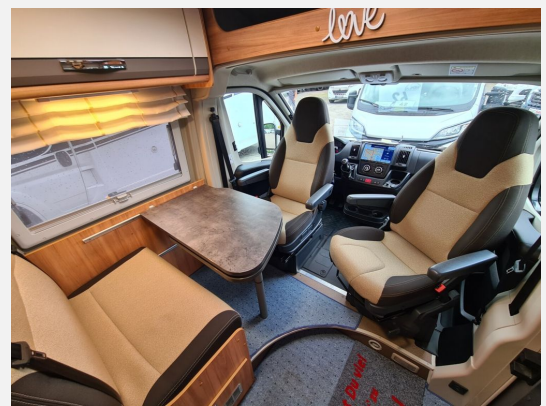
## Ausstattung

- Lederlenkrad, Zentralverriegelung, Allwetterreifen, ABS, ESP, Servolenkung, Tempomat, Anhängerkupplung fest
- Fahrradträger für 2 Räder, Markise
- Klimaanlage
- Kompressor-Kühlschrank
- DAB Radio, Navigationssystem, Rückfahrkamera, SAT-Anlage, TV

## Bilder













**Wir bieten an:**

**Sie kaufen – wir liefern**

Wir liefern Ihr, bei uns gekauftes, Wohnmobil per Achse zu Ihnen nach Hause - Deutschlandweit.

**für 250,- €**

zzgl. gegebenenfalls Nebenkosten wie z.B. Maut/Fähre/etc.

Sprechen Sie uns doch einfach mal an.  
Gerne machen wir Ihnen ein individuelles Angebot und besprechen die genauen Details.

**Verkäufer**

Autohaus Kiehl GmbH  
Herr Thomas Duppe  
Neue Straße 5-6  
27432 Bremervörde

✉ [thomas.duppe@autohaus-kiehl.de](mailto:thomas.duppe@autohaus-kiehl.de)