

Exposé

LMC Style 70 493 K - 70 Jahre Sondermodell

24.500,- €

MwSt. ausweisbar

Fahrzeug

ANGEBOT

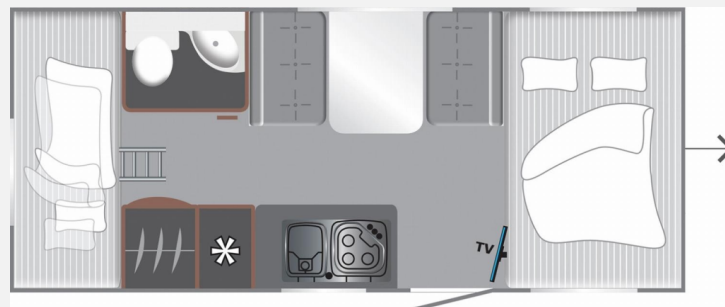


SOMA
Caravaning

Unsere Mission. Deine Freiheit.

www.somacaravaning.de

Grundriss



Technische Daten

Modell-/Baujahr	2025
Anzahl Schlafplätze	5
Gesamtlänge	716 cm
Gesamtbreite	233 cm
Höhe	261 cm
Innenhöhe	198 cm
Umlaufmaß	990 cm
Aufbaulänge	588 cm
Masse in fahrber. Zustand	1240 kg
techn. zul. Gesamtmasse	1700 kg
Zuladung	460 kg
Infrastruktur	WC
Liegeflächen	double_couch (208x135) bunk_bed (212x81+ 208x74)
Heizung	Gas Heizung
Polster	Dacit
Farbe	weiß
	Face-to-Face Sitzgruppe
	Doppel-/franz. Bett, Etagenbett

Beschreibung

- ID-Nr.: 2153217
- SONDERMODELL MIT DOPPELBETT, FACE TO FACE SITZGRUPPE UND ETAGENBETTEN!
- Style 70 Jahre Paket (70 Jahre Sonderbeklebung, Alufelgen schwarz glänzend mit Sommerreifen, Insektenschutztür in Aufbau tür, Polster Dacit 70 Jahres Edition, Stabilformstützen inkl. Tellerfüßen, Therme für Warmwasserversorgung 5 l (Warmwassermischbatterie enthalten), Umluftanlage für Gasheizung, Vorbereitung für Klimaanlage inkl. Dachverstärkung, Beleuchtete Kantenleiste, Auflastung auf 1700 kg technisch zulässige Gesamtmasse)
- SERIENAUSSTATTUNG: Anti-Schlingerkupplung, Stoßdämpfer, Ausstellfenster inkl. Verdunklungsrollo und Insektenschutz, Möbelbau und Hinterlüftete Polster und Matratzen für optimale Luftzirkulation, Dreiflammkocher mit integrierter Spüle und geteilter Glasabdeckung, Kompressorkühlschrank 131,5 l mit Eisfach, Kassetten-Toilette, modernes Waschbecken in Bad, Frischwassertank 44 l mit Außeneinfüllstützen, Gas Heizung, LMC Home vorbereitet uvm.
- LONG LIFE TECHNOLOGIE: Unterboden mit Hochleistungs XPS-Schaum und GFK, GFK-Bug, -Dach und -Heck, 12-Jahre Aufbau-Dichtheitsgarantie
- AUSSTELLUNGSFAHRZEUG! Trotz aller Mühe und Sorgfalt sind Fehler in dieser spezifischen Fahrzeugbeschreibung nicht ausgeschlossen. Die Beschreibung dient lediglich der allgemeinen Identifizierung des Wagens und stellt keinen Vertragsbestandteil im rechtlichen Sinne dar. Ausschlaggebend sind einzig und allein die Vereinbarungen im Kaufvertrag. Den genauen Ausstattungsumfang erhalten Sie von Ihrem Verkaufsberater vor Ort!
- SCHAUTAG: Samstags und Sonntags 11-16 Uhr! (Innenbesichtigung der Fahrzeuge möglich) -Sonntags: keine Beratung / kein Verkauf-

Irrtümer und Änderungen vorbehalten!

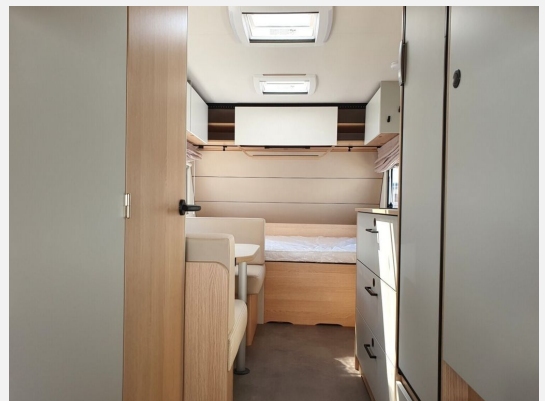
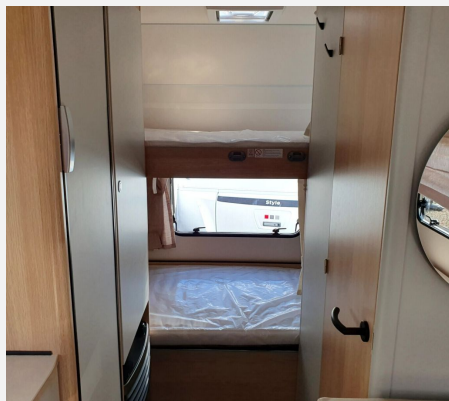
Ausstattung

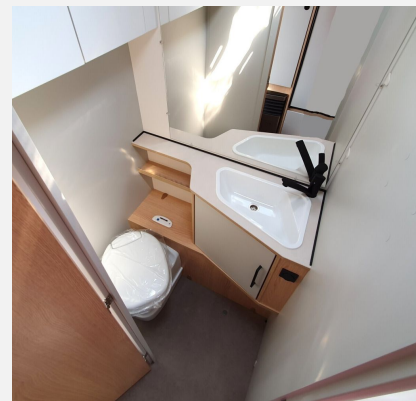
- Antischlingerkupplung
- GFK-Dach
- Kompressor-Kühlschrank, 3-Flammkocher

Irrtümer und Änderungen vorbehalten!

Bilder







Verkäufer

SOMA Caravanning Center Bremen GmbH
Verkaufsteam
Carl-Benz-Str. 13
28237 Bremen

✉ shopbremen@somacaravanning.de