

Exposé

Chausson Teilintegriert Titanium Line 630 Winterpaket

75.295,- €

MwSt. ausweisbar

Fahrzeug



Technische Daten

Modell-/Baujahr	2026
verfügbar ab	15.06.2026
Anzahl der Achsen	2
Leistung	121 KW / 165 PS
Umweltplakette	grün
Schadstoffklasse/-norm	Euro 6
Basisfahrzeug	Ford Transit
Motordetails	2,0l
Getriebe	Automatik
Antriebsart	Frontantrieb
Anzahl Schlafplätze	2
Gesamtlänge	699 cm
Gesamtbreite	235 cm
Höhe	292 cm
Innenhöhe	211 cm
Aufbauart	Teilintegriert
Masse in fahrber. Zustand	3177 kg
techn. zul. Gesamtmasse	4100 kg
Zuladung	923 kg
Infrastruktur	WC
Liegeflächen	Hubbett (90x200 + 90x190)
Sitze mit Gurt	4
Radstand	395 cm
Anhängerlast (gebremst)	2000 kg
Anhängerlast (ungebremst)	750 kg
Kraftstoff	Diesel
Heizung	Dieselheizung 5500W
Kühlschrankvolumen	150 l
Wasservorrat	105 l
Abwassertankvolumen	100 l
Polster	Brooklyn
Farbe	grau
	Face-to-Face Sitzgruppe
	Hubbett

Beschreibung

- DAS FAHRZEUG BEFINDET SICH IM VORLAUF. DIE FOTOS IM INSERAT DIENEN ZUR ILLUSTRATION. LIEFERUNG: JUNI 2026
- Ford Motorisierung 165 PS
- Ford 8-Gang-Automatikgetriebe
- Ford Leichtmetallfelgen 16' Schwarz gloss black
- Arctic Paket (Isolierter u. beheizbarer Abwassertank, Isoliermatten außen, Winterabdeckung für Kühlschrankgitter, 5.500W Diesel Heizung+, 10l Truma Gas/Elektroboiler, Fußbodenerwärmung 230V)
- Zubehör Paket (Markise, 140W Solarmodul, Fliegengitter, Innenjalousie Fahrerhaus)
- Ford ESP
- Ford Elektrische Feststellbremse
- Ford Elektrische Rückspiegel mit Abtau-Automatik
- Ford Pass App
- Ford Fahrer- und Beifahrerairbag
- Ford Fix and Go
- Ford Höhenverstellbare Drehsitze mit zwei Armlehnen
- Ford Klimaanlage Fahrerhaus automatisch
- Ford Lichtautomatik und Automatischer Scheibenwischer mit Regensensor
- Ford Nebelscheinwerfer
- Ford START & STOP
- Ford Tempomat + Geschwindigkeitsbegrenzer
- 150l Kompressorkühlschrank 12 V/230 V
- Unser Hauspreis (Ihre Ersparnis: 6.500)

Ausstattung

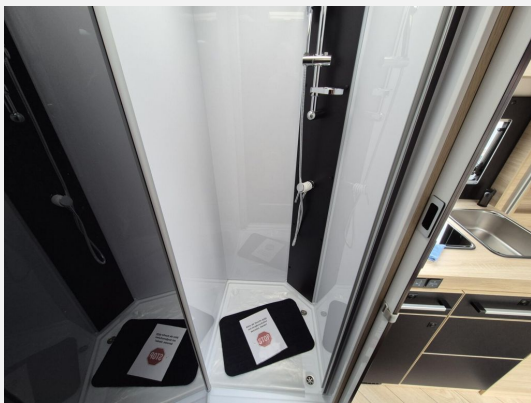
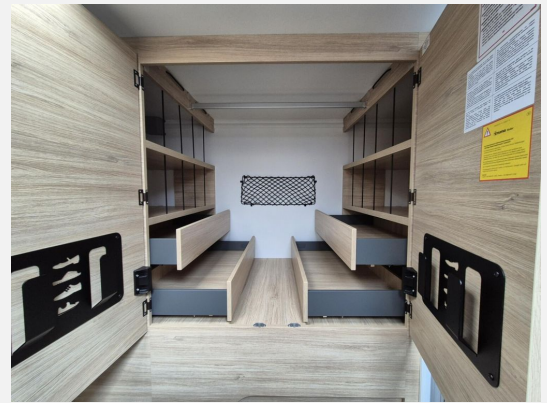
- Pakete (Winterpaket)
- Multifunktionslenkrad, Lederlenkrad, Zentralverriegelung, ABS, ESP, Rußpartikelfilter, Fernlichtassistent, Spurhalteassistent, Verkehrszeichenerkennung, Regensensor, Servolenkung, Tempomat, Anhängerkupplung fest
- GFK-Dach, Heckgarage, Markise
- Klimaautomatik, Fußbodenheizung
- Kompressor-Kühlschrank
- Dusche separat, Heckbad, Außendusche
- Gasaußensteckdose
- Radio/Tuner, DAB Radio, Android Auto, Apple CarPlay, Rückfahrkamera
- Lichtsensor, Solaranlage
- Isofix

Bilder



Fahrzeug im Vorlauf







Verkäufer

Reisemobile von Bredow
Herr Felix Puzio-von Bredow
Warburger Straße 45
34246 Vellmar (Kassel)

✉ info@kassel-reisemobile.de