

Exposé

LMC Innovan 640 - SOMA Van Edition Fiat

63.500,- €

MwSt. ausweisbar

Fahrzeug

ANGEBOT

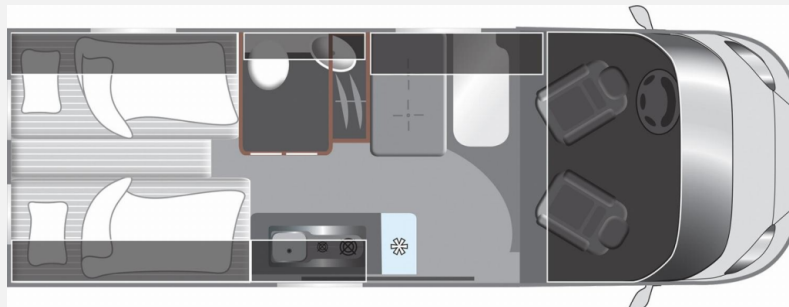


SOMA
Caravaning

Unsere Mission. Deine Freiheit.

www.somacaravaning.de

Grundriss



Technische Daten

Modell-/Baujahr	2025
Leistung	103 KW / 140 PS
Umweltplakette	grün
Basisfahrzeug	Fiat Ducato
Motordetails	2,2 l Multijet
Getriebe	Automatik
Antriebsart	Frontantrieb
Anzahl Schlafplätze	2
Gesamtlänge	636 cm
Gesamtbreite	209 cm
Höhe	261 cm
Innenhöhe	190 cm
Aufbauart	Campervan
Masse in fahrber. Zustand	2867 kg
techn. zul. Gesamtmasse	3500 kg
Zuladung	633 kg
Infrastruktur	WC
Liegeflächen	Einzelbett (191x74+ 182x85)
Sitze mit Gurt	4
Kraftstoff	Diesel
Heizung	Combi 4
Polster	Wohnwelt Natura
Farbe	grau
	Mittelsitzgruppe
	Einzelbett

Beschreibung

- ID-Nr.: Variante-5
- Listenpreis 79.785,00 !
- ANSPRECHPARTNER: Pössl Center Bremen Tel.: 0421/3693560
- NEUFAHRZEUG MIT EINZELBETTEN UND MITTELSITZGRUPPE!
- Anzahl der erlaubten Personen inkl. Fahrer: 4
- Fiat Ducato 103 KW / 140 PS - Automatikgetriebe
- Elektrische Feststellbremse
- Expedition Grey
- Abwassertank isoliert
- Duschwannenabdeckung & Duschausstattung
- Ausstellfenster Bad (Milchglas) inkl. Rollo
- Midi Heki 70 x 50 cm
- Fliegenschutztür
- Tischplatte (alternativ wählbar)
- Markise Anthrazit
- Faltrollossystem im Fahrerhaus
- Kleiderstange in der Nasszelle
- Elektrische Einstiegsstufe (Omnistep)
- Radio/DVD + Navigation 2DIN inkl. Rückfahrkamera (9" Monitor)
- 16" Alufelgen, Lederlenkrad, Techno Trim
- Allwetterreifen
- Chassis Design Paket Heavy
- Stoßfänger lackiert, Skid Plate schwarz, Nebelscheinwerfer
- Beifahrerairbag, Tempomat, Radiovorbereitung, höhenverstellbarer Beifahrersitz
- Captain-Chair-Sitze
- Dieselheizung
- Solarvorbereitung
- Polster Natura
- FINANZIERUNG mit langer Laufzeit und kleinen Raten ohne Anzahlung möglich! Inzahlungnahme Ihres Gebrauchtfahrzeuges (Wohnwagen / Reisemobil/ ggf. auch PKW oder Motorrad) möglich!
- AUSSTELLUNGSFAHRZEUG! Trotz aller Mühe und Sorgfalt sind Fehler in dieser spezifischen Fahrzeugbeschreibung nicht ausgeschlossen. Die Beschreibung dient lediglich der allgemeinen Identifizierung des Wagens und stellt keinen Vertragsbestandteil im rechtlichen Sinne dar. Ausschlaggebend sind einzig und allein die Vereinbarungen im Kaufvertrag. Den genauen Ausstattungsumfang erhalten Sie von Ihrem Verkaufsberater vor Ort!
- SCHAUTAG: Samstags und Sonntags 11-16 Uhr! (Innenbesichtigung der Fahrzeuge möglich) -Sonntags: keine Beratung / kein Verkauf-

Irrtümer und Änderungen vorbehalten!

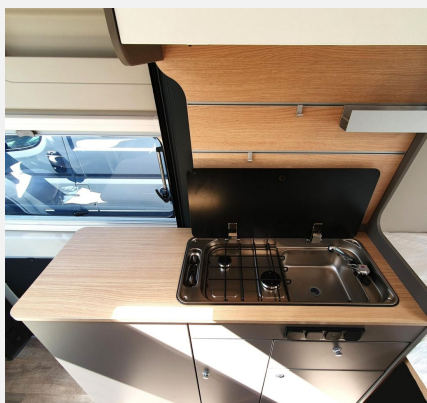
Ausstattung

- Lederlenkrad, Zentralverriegelung, ABS, ESP, Rußpartikelfilter, Servolenkung, Tempomat
- Markise
- Klimaanlage
- Radio/Tuner, Navigationssystem, Rückfahrkamera

Irrtümer und Änderungen vorbehalten!







Verkäufer

SOMA Caravaning Center Bremen GmbH
Verkaufsteam
Carl-Benz-Str. 13
28237 Bremen

✉ shopbremen@somacaravaning.de