

Exposé

LMC Style Lift 500 K MIT 7 SCHLAFPLÄTZEN-MODELL  
2026

29.500,- €

MwSt. ausweisbar

Fahrzeug

ANGEBOT

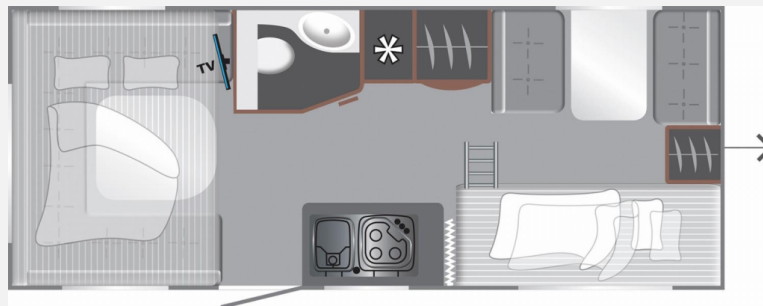


SOMA  
Caravaning

Unsere Mission. Deine Freiheit.

[www.somacaravaning.de](http://www.somacaravaning.de)

Grundriss



## Technische Daten

<b>Modell-/Baujahr</b>	2026
<b>Anzahl Schlafplätze</b>	7
<b>Gesamtlänge</b>	758 cm
<b>Gesamtbreite</b>	233 cm
<b>Höhe</b>	271 cm
<b>Innenhöhe</b>	208 cm
<b>Umlaufmaß</b>	1040 cm
<b>Aufbaulänge</b>	633 cm
<b>Masse in fahrber. Zustand</b>	1381 kg
<b>techn. zul. Gesamtmasse</b>	2000 kg
<b>Zuladung</b>	619 kg
<b>Infrastruktur</b>	WC
<b>Liegeflächen</b>	bunk_bed (205x76+ 200x74) Hubbett (200x144)
<b>Heizung</b>	Gasheizung
<b>Polster</b>	Wohnwelt Dunit
<b>Farbe</b>	weiß
	Seitensitzgruppe
	Etagenbett, Hubbett

## Beschreibung

- ID-Nr.: 2153220
- NEUFAHRZEUG MODELL 2026 MIT RUNDSITZGRUPPE, HUBBETT, ETAGENBETT UND SEITENSITZGRUPPE!
- Style Paket (TV-Vorbereitung (1x12V Steckdose, 2x Antennenkabel SAT/TV), Reserveradhalterung im Flaschenkasten, Insektenschutztür in Aufbau tür, LED-Ambientebeleuchtung, Therme für Warmwasserversorgung 5 l (Warmwassermischbatterie enthalten), Umluftanlage für Gasheizung, Eingangstür mit Fenster inkl. Verdunklungsrollo, einteilig inkl. Abfalleimer, Abwassertank 25 l rollbar, Frischwassertankanzeige, 2x USB-Steckdose für Stromschiene, Vorbereitung für Klimaanlage inkl. Dachverstärkung, Stützrad mit Stützlastanzeige, Stabilformstützen inkl. Tellerfüßen, Deichselabdeckung, Vorzeltleuchte LED, Dachhaube Klarglas 960x650mm mit Baldachin und Beleuchtung über der Sitzgruppe inkl. Verdunklungsrollo und Insektenschutz)
- Auflastung 2.000 kg Chassis inkl. Alufelgen
- Polster Style Dunit
- SERIENAUSSTATTUNG: Anti-Schlängerkupplung, Stoßdämpfer, Ausstellfenster inkl. Verdunklungsrollo und Insektenschutz, Möbelbau und hinterlüftete Polster und Matratzen für optimale Luftzirkulation, Dreiflammkocher mit integrierter Spüle und geteilter Glasabdeckung, Kompressorkühlschrank mit Eisfach, Frischwassertank 44 l mit Außeneinfüllstützen, modernes Waschbecken im Bad, Kassetten-Toilette, LMC Home vorbereitet, Gas Heizung
- LONG LIFE TECHNOLOGIE: 12-Jahre Aufbau-Dichtheitsgarantie, GFK-Bug, -Dach und -Heck, Unterboden mit Hochleistungs XPS-Schaum und GFK
- AUSSTELLUNGSFAHRZEUG! Trotz aller Mühe und Sorgfalt sind Fehler in dieser spezifischen Fahrzeugbeschreibung nicht ausgeschlossen. Die Beschreibung dient lediglich der allgemeinen Identifizierung des Wagens und stellt keinen Vertragsbestandteil im rechtlichen Sinne dar. Ausschlaggebend sind einzig und allein die Vereinbarungen im Kaufvertrag. Den genauen Ausstattungsumfang erhalten Sie von Ihrem Verkaufsberater vor Ort!
- SCHAUTAG: Samstags und Sonntags 11-16 Uhr! (Innenbesichtigung der Fahrzeuge möglich) -Sonntags: keine Beratung / kein Verkauf-

Irrtümer und Änderungen vorbehalten!

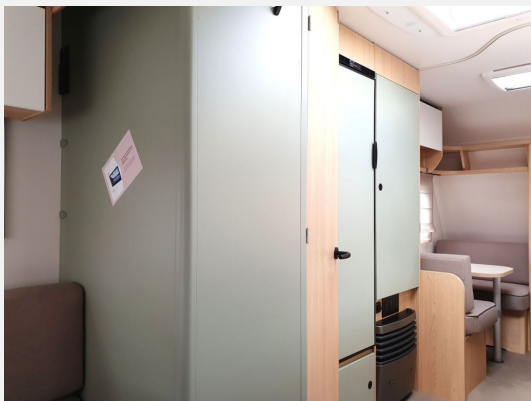
## Ausstattung

- Antischlängerkupplung
- GFK-Dach
- 3-Flammkocher

Irrtümer und Änderungen vorbehalten!

## Bilder







**Verkäufer**

SOMA Caravanning Center Bremen GmbH  
Verkaufsteam  
Carl-Benz-Str. 13  
28237 Bremen

✉ [shopbremen@somacaravanning.de](mailto:shopbremen@somacaravanning.de)