

Exposé

VanTourer 630 L GO! *TraumMobil*Automatik*

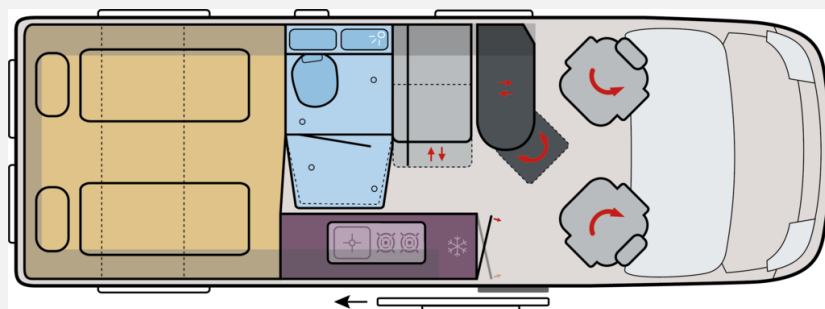
~~79.708,-€~~ **69.590,- €**

MwSt. ausweisbar

Fahrzeug



Grundriss



Technische Daten

Modell-/Baujahr	2026
verfügbar ab	07/2026
Anzahl der Achsen	2
Leistung	103 KW / 140 PS
Schadstoffklasse/-norm	Euro 6e
Basisfahrzeug	FIAT Ducato
Motordetails	2,2 l Multijet 3, Euro 6e
Getriebe	Automatik
Antriebsart	Frontantrieb
Anzahl Schlafplätze	2
Gesamtlänge	636 cm
Gesamtbreite	205 cm
Höhe	258 cm
Innenhöhe	190 cm
Aufbauart	Campervan
Leergewicht	2990 kg
Masse in fahrber. Zustand	3121 kg
techn. zul. Gesamtmasse	3500 kg
Zuladung	379 kg
Infrastruktur	Küche WC
Liegeflächen	Seite (180x60(opt.)) Heck (190x95) Heck (200x95)
Sitze mit Gurt	4
Radstand	403 cm
Anhängerlast (gebremst)	2500 kg
Anhängerlast (ungebremst)	750 kg
Kraftstoff	Diesel
Heizung	Truma Combi 6D
Kühlschrankvolumen	90 l
Gefriervolumen	7.5 l
Wasservorrat	100 l
Abwassertankvolumen	85 l
Batterie	95 Ah
Steckdosen 230V	3
Steckdosen 12V	3
Steckdosen USB	3
Farbe	weiß

Mittelsitzgruppe

VANTourer**Sondermodell GO! Einsteigen. Losfahren. Urlaub.** (In Kürze bei uns.)**Dieses Sondermodell hat eine UPE von 79.708€**

Ersparnis vom Hersteller bei diesem Modell -> 7.319€

Ersparnis durch unseren Hausrabatt -> 2.799€

Ihr Sparvorteil-> 10.118€**SERIEN-PAKET 2026**

Kraftstofftank 60 l, Ganzjahresreifen, Scheinwerferblenden schwarz, Grip Control inkl. Hill Descent Control (traction+), Außenspiegel elektrisch verstell- & beheizbar, Vorbereitung AHK, original Fiat Pilotensitze (drehbar, mit verstellbaren Armlehnen), Vorverkabelung SAT & Rückfahrkamera, USB-Ladesteckdose Fahrerhaus, Klima anlage Fahrerhaus man., Kühlfach für 1,5-l-Flasche, Tempomat, Ladebooster Aufbau batterie, Start & Stopp System inkl. smarter Lichtmaschine (220 A)

COMFORT-PAKET

Radiovorbereitung mit Lautsprecher im Fahrerhaus, DAB Antenne, Vorverkabelung Solar (PV), REMIS Fahrerhausverdunkelung für Front-/Seitenscheiben, Fliegen schutztür an Schiebetür, Lederlenkrad mit Schaltknäuf in Leder, Lenkradfernbedienung, Tasche(n) im Bettbereich (1 x bei 540 D/600 D, 2 x bei 600 L/630 L), Tisch mit ausschwenkbarer Tischverlängerung, 2 Isofix Kindersicherungen für die Sitzbank, Sitzbank seitlich ausziehbar, 2 Kleiderhaken im Bettbereich, Armaturen tafel in Techno Trim silber, Truma CP-Plus-Bedienteil, 16" Leichtmetallfelgen für Serienbereifung, zusätzliche Steckdosen 2 x 230 V/1 x 12 V

DESIGN-PAKET

Nebelscheinwerfer, Frontstoßfänger in Wagenfarbe lackiert, Skid Plate/Spoiler lippe (nur Light Chassis), LED-Leseleuchten über Fahrer-/Beifahrersitz, Ambiente beleuchtung dimmbar inkl. Regenrinne über Schiebetür (inkl. LED-Beleuchtung)

SONDERAUSSTATTUNG GO

Media-Center (6,8"-Touchscreen, Anbindung Multifunktions-Lenkrad, Smart phone-Integration, Freisprechfunktion über Bluetooth, Digitalradio DAB+), Rückfahrkamera, Rahmenfenster Dometic Seitz S7P, Markise Isolierter Abwassertank

zusätzliche Sonderausstattung:

- **8-Gang Automatikgetriebe**
- **90 Liter Kraftstofftank**
- **Safety-Paket Plus bestehend aus:** Notbremsassistent mit Fußgängererkennung- Spurhalteassistent- Verkehrszeichenerkennung Regen- und Lichtsensor- Ablendautomatik- Intelligenter Geschwindigkeitsassistent- Müdigkeitserkennung- Adaptiver Tempomat- Reifendruckkontrollsystem (R

Die Vorteile des VANTourer GO! Sondermodells auf einen Blick

- **Top-Technik:** Markise, Media-Center, DAB-Antenne, Rückfahrkamera, ...
- **Coole Optik:** Design-Paket, 16" Leichtmetallfelgen, Lederlenkrad, Rahmenfenster, ...
- **Maximaler Komfort:** Großzügiger Schlafbereich, flexibles Variobad, Diesel-Zentralheizung, ...
- **Innovative Küche:** Neue 4-Zonen-Küche inkl. Kühlschrank mit Doppelanschlag.
- **Smarter Stauraum:** Durchdachte Lösungen für Bikes, Gepäck und Alltag.

Haben Sie Fragen oder Wünsche zu diesem Modell?**Kontaktieren Sie uns gern.****Oder kommen Sie doch vorbei und besichtigen Sie unsere Modelle. Wir freuen uns auf Ihren Besuch.****Zusammen finden wir einen passenden Reisebegleiter für Sie!****Viele Grüße Ihr Verkaufsberatersteam bei Spürkel.**

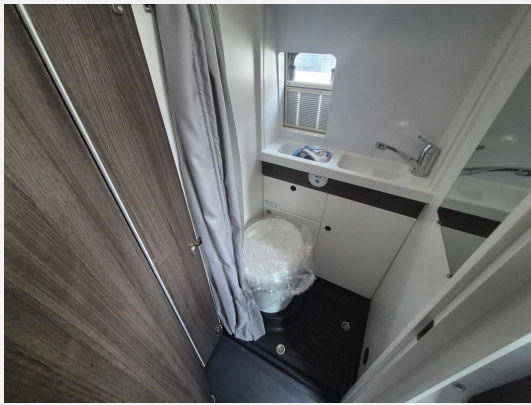
Bitte beachten Sie, dass die Abbildungen der Illustration dienen. Es könnte sich um Archiv-/ Beispielfotos handeln.

- Motor 103 kW/140 PS 2,2l Multijet3 (EURO 6e)

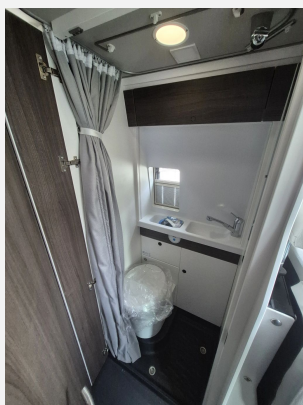
- Anhängerkupplung Vorbereitung
- Rückfahrkamera, Media-Center, LED-Leseleuchten über Fahrer- und Beifahrersitz, 8-Gang-Automatikgetriebe, Kraftstofftank 90 l, Regen- und Lichtsensor
- **Serien Paket GO 2026** (Kraftstofftank 60 l, Ganzjahresreifen, Scheinwerferblenden schwarz, Grip Control inkl. Hill Descent Control (traction+), Außenspiegel elektrisch verstell- & beheizbar, Vorbereitung AHK, original Fiat Pilotensitze (drehbar, mit verstellbaren Armlehnen), Vorverkabelung SAT & Rückfahrkamera, USB-Ladesteckdose Fahrerhaus, Klimaanlage Fahrerhaus man., Kühlfach für 1,5-l-Flasche, Ladebooster Aufbaubatterie, Start & Stopp System inkl. smarter Lichtmaschine (220 A), Adaptiver Tempomat)
- **Design Paket (GO!)** (Nebelscheinwerfer mit Abbiegelicht, Frontstoßfänger in Wagenfarbe lackiert, Skid Plate/Spoilerlippe (nur bei Light Chassis), Ambientebeleuchtung dimmbar inkl. Regenrinne über Schiebetür)
- **Comfort Paket (GO!)** (Radiovorbereitung mit Lautsprecher im Fahrerhaus, DAB Antenne, Vorverkabelung für Solar (PV), REMIS Fahrerhausverdunkelung für Front- und Seitenscheiben, Fliegenschutztür an der Schiebetür, Lederlenkrad mit Schaltknäuf in Leder, Lenkradfernbedienung, Tasche(n) im Bettbereich, Tisch mit ausschwenkbarer Tischverlängerung, 2 Isofix Kindersicherungen für die Sitzban, Sitzbank seitlich ausziehbar für komfortablere Sitzposition, 2 Kleiderhaken im Bettbereich, Armaturentafel in Techno Trim silber, Truma CP-Plus-Bedienteil, Zusätzliche Steckdosen 2 x 230 V / 1 x 12 V, 16" Leichtmetallfelgen für Serienbereifung)
- **Safety Paket Plus** (Safety-Paket (Notbremsassistent mit Fußgängererkennung, Spurhalteassistent, Verkehrszeichenerkennung, Regen- und Lichtsensor, Ablendautomatik, intelligenter Geschwindigkeitsassistent, Müdigkeitserkennung), Reifendruckkontrollsystem RDKS)
- Markise (GO!), Rahmenfenster Dometic Seitz S7P (GO!)
- Isolierter Abwassertank
- Dieselheizung
- Uni-Lackierung (Weiß)
- Vorracht, Fracht, TÜV Brief und Gasprüfung











Verkäufer

Auto Spürkel GmbH & Co.KG
Firma Spürkel Verkaufs-Team
Poststrasse 20-28
44809 Bochum

✉ info@spuerkel.de