

Exposé

Bürstner Habiton HM  
6.0\*PANODACH\*AUTOM.\*MARKISE\*

92.500,- €

MwSt. ausweisbar

Fahrzeug



## Technische Daten

<b>Anzahl der Achsen</b>	2
<b>Leistung</b>	140 KW / 190 PS
<b>Umweltplakette</b>	grün
<b>Schadstoffklasse/-norm</b>	Euro 6e
<b>Basisfahrzeug</b>	Mercedes Benz
<b>Getriebe</b>	Automatik
<b>Anzahl Schlafplätze</b>	2
<b>Gesamtlänge</b>	593 cm
<b>Gesamtbreite</b>	204 cm
<b>Höhe</b>	273 cm
<b>Aufbauart</b>	Campervan
<b>techn. zul. Gesamtmasse</b>	3500 kg
<b>Infrastruktur</b>	Küche
<b>Kraftstoff</b>	Diesel
<b>Farbe</b>	grau
	TÜV neu
	Seitensitzgruppe
	Einzelbett

**Modelljahr:** 2026

**Bezüge:** Grey Fabric

**Chassis:** Mercedes-Benz

### SONDERAUSSTATTUNG

- Mercedes-Benz Sprinter 3,5 t - 319 CDI - 140 KW/190 PS - Euro VI-E
- Grey Fabric Polster
- Park-Paket mit 360° Kamera
- Heckleuchten in Teil-LED-Technik
- Winter Paket Chassis: Sitzheizung für Mercedes Benz Originalsitze; Wet Wiper System (Scheibenwischer mit integ. Spritzdüse); Lenkradheizung; Wärmeisolierendes Fahrerhaus
- Navigation für MBUX-System
- Klimatisierungsautomatik THERMOTRONIC
- 17" Leichtmetallräder (schwarz) mit Sommerbereifung
- Panorama-Dachhaube Front (nicht in Verbindung mit Schlafdach)
- 3,25 m Markise (anthrazit) mit dimmbarer LED-Beleuchtung (ohne Schlafdach)
- Lackierung Fehgrau
- Design sticker red accent
- Wasserlose Verschweiß - Toilette (Clesana X1)
- Stromschienen Set (2X USB-Stecker & 2X Strahler)
- Autarkie Paket: Smart Battery Lithium 150Ah; Solaranlage 150 W; Verstärkter Ladebooster 45 A
- Komfort-Pack Chassis: Cupholder vorn; Klappdeckel für Ablagefächer links und rechts; Ladepaket Instrumententafel; Feststellbremse elektrisch; Fernlicht-Assistent; Smartphone-Integration; WirelessCharging
- Automatik & Technik-Pack Chassis: Automatikgetriebe 9G-TRONIC inkl. Hold- Funktion; Verkehrszeichen-Assistent; Lederlenkrad (bei Automatikgetriebe); Aktiver Abstands-Assistent DISTRONIC PLUS inkl. Lenkrad-Multifunktionstasten
- Komfort-Pack Aufbau: Innenverkleidung stoffbezogen; Fahrerhausverdunkelung, Cassettenplissee Front- und Seitenscheiben; Fliegenschutzplissee für Schiebetür; Zusatzmatratze für Liegewiese; Küchen-Erweiterung; Rahmenfenster; Ambiente-Beleuchtung
- Auswahl Fronten Pine / Korpus Jura
- Zulassungsdokumente Bürstner
- Überführung Bürstner Reisemobile Einige inserierte Fahrzeuge sind Musterfahrzeuge aus unserer Ausstellung. Diese können Sie ab sofort besichtigen und reservieren - eine Übernahme ist nach Absprache mit unserer Verkaufsmannschaft möglich. Für vorherige Übernahmen halten wir identische Modelle vorrätig - oder Sie wählen ein Vorlauffahrzeug mit Ihrer individuellen Konfiguration. Sprechen Sie uns gerne an oder besuchen Sie unsere große Auswahl direkt vor Ort.

\* Irrtümer und Zwischenverkauf vorbehalten.

\* Einzelne Fahrzeuge befinden sich ggf. im Zulauf. Kontaktieren Sie uns daher gerne vor geplanter Besichtigung

\* **Service-Plus: Werden Sie VIP-Kunde** - Bei uns stehen Sie als Kunde im Vordergrund! Wir bieten nicht nur günstige Preise, sondern einen umfassenden Service - auch nach Fahrzeugauslieferung.

\* **Sie möchten sich von Ihrem Altfahrzeug trennen?** Bei uns kein Problem - wir nehmen Fahrzeuge aller Art in Zahlung und liefern Ihnen im Gegenzug Ihr neues Wunschmodell.

\* **Hohe Anschaffungskosten?** Günstige Finanzierungsbedingungen sind bei uns selbstverständlich.

\* **Laufzeiten von 12 bis 150 Monaten für eine flexible monatliche Belastung jederzeit möglich.**

\* **Wir beraten Sie ganz seriös und unverbindlich. Gemeinsam finden wir einen Weg zu Ihrem neuen Traumfahrzeug.**

\* Nicht das passende Fahrzeug in Ihrer Wunschkonfiguration gefunden? **Wir halten für Sie ständig mehr als 100 Fahrzeuge kurzfristig verfügbar.**

\* **Ob fertig produziert oder im Zulauf mit Umsetzungsmöglichkeit Ihrer Wunschkonfiguration: Wir machen es möglich!**

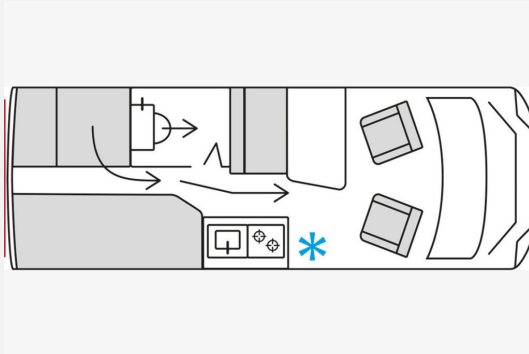
**Unsere Datenschutzerklärung finden Sie auf unserer Website**

**[www.campingwelt-a30.de](http://www.campingwelt-a30.de)**

## Ausstattung

- Tempomat, Lederlenkrad, Rußpartikelfilter, ABS, Zentralverriegelung, Multifunktionslenkrad, ESP, Servolenkung
- Aufstelldach, Markise
- Klimaanlage, Standheizung Fahrerhaus
- Rückfahrkamera, Radio, DAB Radio
- Einparkhilfe hinten

## Bilder









**Verkäufer**

Campingwelt A30 GmbH  
Herr Jens Niedick  
Röntgenstrasse 25  
48432 Rheine

✉ [jens.niedick@campingwelt-a30.de](mailto:jens.niedick@campingwelt-a30.de)