

Exposé

Bürstner Signature SFT
7.0*SAT*LITHIUM*KÜCHENPAKET*

109.900,- €

MwSt. ausweisbar

Fahrzeug



Technische Daten

Anzahl der Achsen	2
Leistung	133 KW / 181 PS
Umweltplakette	grün
Schadstoffklasse/-norm	Euro 6e
Basisfahrzeug	Fiat
Getriebe	Automatik
Antriebsart	Frontantrieb
Anzahl Schlafplätze	2
Gesamtlänge	717 cm
Gesamtbreite	230 cm
Höhe	284 cm
Aufbauart	Teilintegriert
techn. zul. Gesamtmasse	4400 kg
Infrastruktur	Küche
Kraftstoff	Diesel
Farbe	grau
	TÜV neu
	Seitensitzgruppe
	Einzelbett

Modelljahr: 2026

Bezüge: Grey Fabric / Coconut

Chassis: Fiat

SONDERAUSSTATTUNG

- Motorisierung 180 PS - Heavy Duty 4,4t
- Sitzpolster Grey Fabric
- Rückenpolster Stoff Coconut (Aufpreis)
- Sofa Fahrerseite zur L-Sitzbank umbaubar
- Leichtmetallfelgen 18", matt schwarz (nur bei 180 PS HD Maxi)
- Garagentüre links
- SunRoof (nicht öffnenbar) / (nicht i.V. mit Hubbett)
- Markise 4,0 inkl. dimmbarer LED-Beleuchtung
- Lackierung Fahrerhaus und Aufbau (Expedition Grey)
- Signature Line Design (Kühlergrill + Bridgelight)
- Mirror caps red
- Design sticker red accent
- Spannbetttuch (Festbett)
- Zusatzpolster für Liegewiese
- elektr. Ablaufventil für Abwassertank
- Entsorgungsschlauch (Abwasserschlauchset) in Aufnahmerohr
- Solaranlage 2 x 110 W (Gesamt 220 W)
- Steckdose in Heckgarage 230 V
- Lithium-Batterie zusätzlich, 1x 150 Ah
- Komfort - Aufbau Paket: Innenverkleidung aus Stoff; Plisseeverdunkelung im Fahrerhaus; Filz-Schiebetür zwischen Schlaf- und Wohnbereich; Fliegenschutz und Zentralverriegelung für Aufbau
- Premium Küchenpaket: Gastronormbehälter für Kompressorkühlschublade; Kompressorkühlschublade 138 l inkl. separatem Gefrierfach (12 l); Küchenarbeitsflächenerweiterung dank Auszug; Elektrischer Küchenlift mit indirekter Beleuchtung und 230 V Steckdose; Mineralstoffarbeitsplatte
- Komfort-Paket Chassis: Lederlenkrad und Schaltknauf in Lederausführung; Armaturenbrettveredelung Techno; Lenkrad mit Bedienelementen für Radio; Wireless Phone Charger, Digitales Cockpit, Automatische Klimaanlage im Fahrerhaus, mit Pollenfilter
- Multimedia - SAT Paket: SAT-Anlage Teleco HD Telesat 65 cm; Smart-TV 32" inkl. Lautsprecher; Halterung TV; Multimediasystem mit 9" Touchscreen, inkl. Rückfahrkamera, Radio mit DAB+ und Bluetooth; Radiovorbereitung inkl. Heckkameravorbereitung
- Dieseltank 90 Liter
- Zulassungsdokumente Bürstner
- Überführung Bürstner Reisemobile
- Möbelbau: Earth / Oak Einige inserierte Fahrzeuge sind Musterfahrzeuge aus unserer Ausstellung. Diese können Sie ab sofort besichtigen und reservieren - eine Übernahme ist nach Absprache mit unserer Verkaufsmannschaft möglich. Für vorherige Übernahmen halten wir identische Modelle vorrätig - oder Sie wählen ein Vorlauffahrzeug mit Ihrer individuellen Konfiguration. Sprechen Sie uns gerne an oder besuchen Sie unsere große Auswahl direkt vor Ort.

* Irrtümer und Zwischenverkauf vorbehalten.

* Einzelne Fahrzeuge befinden sich ggf. im Zulauf. Kontaktieren Sie uns daher gerne vor geplanter Besichtigung

* **Service-Plus: Werden Sie VIP-Kunde** - Bei uns stehen Sie als Kunde im Vordergrund! Wir bieten nicht nur günstige Preise, sondern einen umfassenden Service - auch nach Fahrzeugauslieferung.

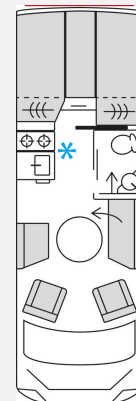
* **Sie möchten sich von Ihrem Altfahrzeug trennen?** Bei uns kein Problem - wir nehmen Fahrzeuge aller Art in Zahlung und liefern Ihnen im Gegenzug Ihr neues Wunschmodell.

- * **Hohe Anschaffungskosten?** Günstige Finanzierungsbedingungen sind bei uns selbstverständlich.
 - * **Laufzeiten von 12 bis 150 Monaten für eine flexible monatliche Belastung jederzeit möglich.**
 - * **Wir beraten Sie ganz seriös und unverbindlich. Gemeinsam finden wir einen Weg zu Ihrem neuen Traumfahrzeug.**
 - * Nicht das passende Fahrzeug in Ihrer Wunschkonfiguration gefunden? **Wir halten für Sie ständig mehr als 100 Fahrzeuge kurzfristig verfügbar.**
 - * **Ob fertig produziert oder im Zulauf mit Umsetzungsmöglichkeit Ihrer Wunschkonfiguration: Wir machen es möglich!**
- Unsere Datenschutzerklärung finden Sie auf unserer Website www.campingwelt-a30.de

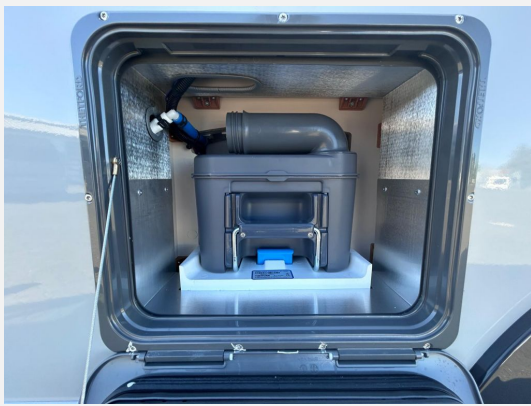
Ausstattung

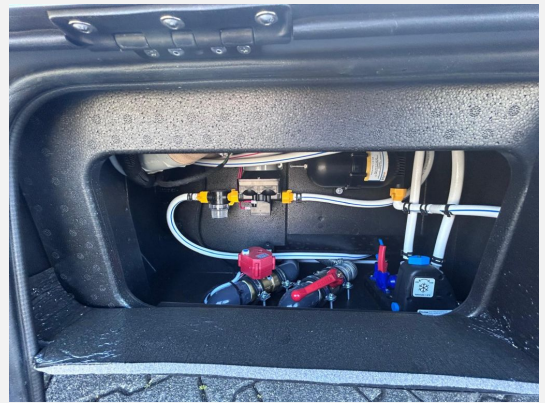
- Lederlenkrad, Rußpartikelfilter, ABS, Multifunktionslenkrad, ESP, Servolenkung
- Markise, Heckgarage
- Standheizung Fahrerhaus, Gasheizung
- Rückfahrkamera, Radio, DAB Radio, TV
- Einparkhilfe hinten, Solaranlage
- Scheckheft gepflegt

Bilder











Verkäufer

Campingwelt A30 GmbH
Herr Jens Niedick
Röntgenstrasse 25
48432 Rheine

✉ jens.niedick@campingwelt-a30.de