

Exposé

Dethleffs Globetrail Performance 600 DR VW Facelift Modell

69.990,- €

MwSt. ausweisbar

Fahrzeug



Grundriss



## Technische Daten

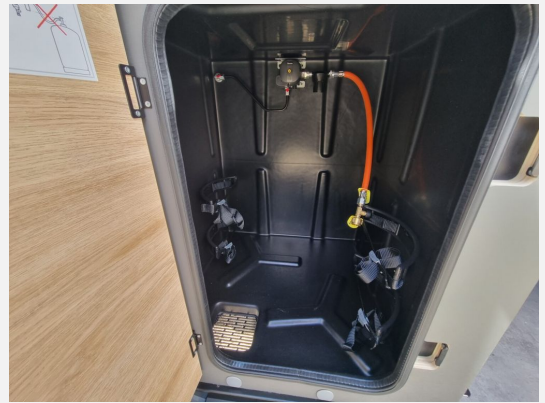
<b>Modell-/Baujahr</b>	2025
<b>Anzahl der Achsen</b>	2
<b>Leistung</b>	120 KW / 163 PS
<b>Umweltplakette</b>	grün
<b>Schadstoffklasse/-norm</b>	Euro 6
<b>Basisfahrzeug</b>	VW Crafter
<b>Motordetails</b>	2,0-I-TDI SCR
<b>Getriebe</b>	Automatik
<b>Antriebsart</b>	Frontantrieb
<b>Anzahl Schlafplätze</b>	2
<b>Gesamtlänge</b>	599 cm
<b>Gesamtbreite</b>	204 cm
<b>Höhe</b>	259 cm
<b>Innenhöhe</b>	189 cm
<b>Aufbauart</b>	Campervan
<b>Masse in fahrber. Zustand</b>	2923 kg
<b>techn. zul. Gesamtmasse</b>	3500 kg
<b>Zuladung</b>	577 kg
<b>Infrastruktur</b>	WC
<b>Liegeflächen</b>	double_couch (200x140)
<b>Sitze mit Gurt</b>	2
<b>Radstand</b>	364 cm
<b>Anhängerlast (gebremst)</b>	3000 kg
<b>Anhängerlast (ungebremst)</b>	750 kg
<b>Kraftstoff</b>	Diesel
<b>Kühlschrankvolumen</b>	90 l
<b>Gefriervolumen</b>	7 l
<b>Wasservorrat</b>	100 l
<b>Abwassertankvolumen</b>	90 l
<b>Ladegerät</b>	12 A
<b>Batterie</b>	18 Ah
<b>Polster</b>	Scandi
<b>Steckdosen 230V</b>	4
<b>Steckdosen 12V</b>	1
<b>Steckdosen USB</b>	2
<b>Farbe</b>	grau
	Seitensitzgruppe
	Doppel-/franz. Bett

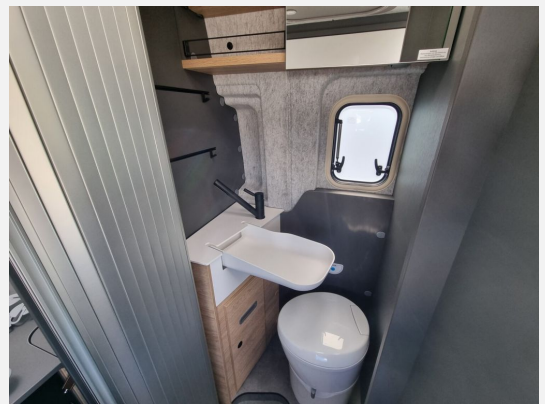
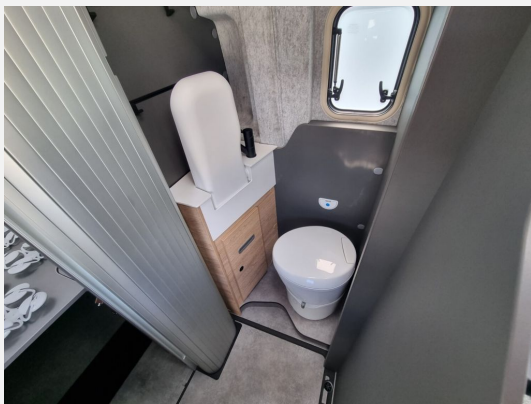
## Beschreibung

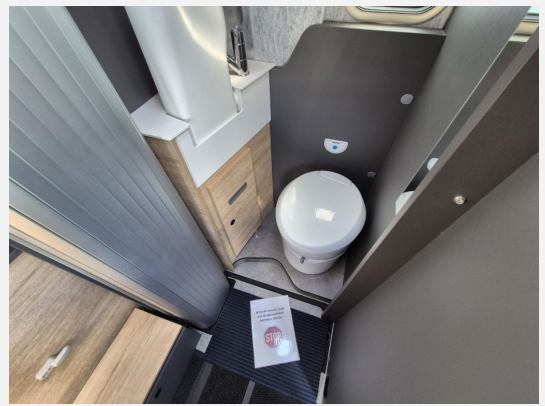
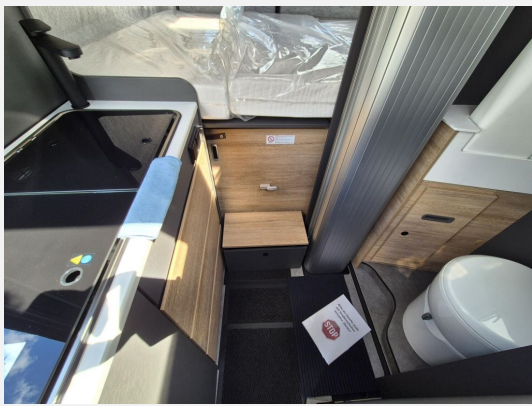
- VW Crafter Hochdach 3.500 kg
- VW Automatikgetriebe
- VW Berganfahrassistent
- VW Elektronisches Stabilisierungsprogramm und ABS
- VW Seitenwindassistent
- VW Motor-Start-Stopp-System mit Bremsenergie-Rückgewinnung
- VW Tagfahrlicht
- VW Zentralverriegelung mit Funkfernbedienung und Safesicherung
- VW ParkPilot im Front- und Heckbereich
- VW Spurhalteassistent "Lane Assist" + Müdigkeitserkennung + Reifendruck-Kontrollsystem
- VW Nebelscheinwerfer inkl. Abbiegelicht
- VW Rückfahrkamera "Rear View"
- VW Leichtmetallräder "Lismore" 6,5 J x 17, Silber
- VW Assistenzpaket Advanced: Automatische Distanzregelung ACC bis 160 km/h, inklusive Geschwindigkeitsbegrenzer
- VW Navigationssystem "Discover Media"
- Rahmenfenster
- Abwassertank isoliert und beheizt
- Fliegengittertür zweiteilig
- Elektrische Einstiegsstufe
- Kompressorkühlschrank 90 l inkl. Frosterfach 7 l
- Isofix für einen Sitzplatz
- Truma Gas Warmluftheizung 4 kW mit Warmwasserboiler
- 4x 230-V-Steckdosen, 2x Doppel-USB-Steckdose, 1x 12-V-Steckdose
- Wassertank 100 l, Abwassertank 90 l
- Hinweis zum Fahrzeug: Dieses Reisemobil hatte einen Transportschaden. Dabei wurde die hintere linke Seitenwand beschädigt. Der Schaden wurde fachgerecht instandgesetzt und die betroffene Seitenwand anschließend vollständig neu lackiert. Aufgrund dieses Vorschadens bieten wir das Fahrzeug mit einem entsprechend attraktiven Preisnachlass an. Technisch und optisch befindet sich das Reisemobil nach der Reparatur in einwandfreiem Zustand.
- Unser Hauspreis - Ihre Ersparnis: 15.288

## Ausstattung

- Multifunktionslenkrad, Zentralverriegelung, ABS, ESP, Rußpartikelfilter, Einparkassistent, Spurhalteassistent, Servolenkung, Tempomat
- Heckgarage
- Klimaanlage
- Kompressor-Kühlschrank
- Radio/Tuner, DAB Radio, Navigationssystem, Rückfahrkamera
- Isofix







**Verkäufer**

Reisemobile von Bredow  
Herr Felix Puzio-von Bredow  
Warburger Straße 45  
34246 Vellmar (Kassel)

✉ [info@kassel-reisemobile.de](mailto:info@kassel-reisemobile.de)