

Exposé

Fendt Apero Activ 560 SKM 2000kg/Alu/Tempo 100/
Stützrad mit Lastanzeige/Fliegenschutz-Verdunklungsrollo

39.900,- €

MwSt. ausweisbar

Fahrzeug



Grundriss



Technische Daten

Modell-/Baujahr	2026
Anzahl der Achsen	1
Anzahl Schlafplätze	2
Gesamtlänge	772 cm
Gesamtbreite	250 cm
Höhe	266 cm
Innenhöhe	198 cm
Umlaufmaß	1029 cm
Aufbaulänge	657 cm
Masse in fahrber. Zustand	1524 kg
techn. zul. Gesamtmasse	2000 kg
Zuladung	476 kg
Infrastruktur	WC
Liegeflächen	bunk_bed (75x 192 / 75 x 190) double_couch (160x200)
Heizung	Truma Combi 6
Kühlschrankvolumen	157 l
Wasservorrat	45 l
Wasservorrat (ink Boiler)	10 l
Abwassertankvolumen	24 l
Polster	Brenta
Farbe	weiß
	Mittelsitzgruppe
	Etagenbett, Doppel-/franz. Bett

Beschreibung

- Fliegenschutztüre
- ATC 2.0 Trailer Control (AL-KO) mit Einbau
- City-Wasseranschluss für 45 l Frischwassertank
- Deko-Paket Plus (Deko-Paket Plus (Küchenrückwandverkleidung mit Dekor, 2 Filzkörbchen, 2 Kissen))
- Gasregler Duo-Control CS (Truma)
- Elektrobetrieb für Truma C6
- Gewichtserhöhung 2.000 kg AAA (Fahrwerk, Bereifung, Alufelgen)
- Spannbetttuch Einzel- /franz.Betten (passend zur jeweiligen Stoffausführung)
- Spannbetttuch Etagenbetten (2 Stück) (passend zur jeweiligen Stoffausführung)
- TV-Halter Sky mit Gelenkarm
- Überführung

Irrtümer und Änderungen vorbehalten

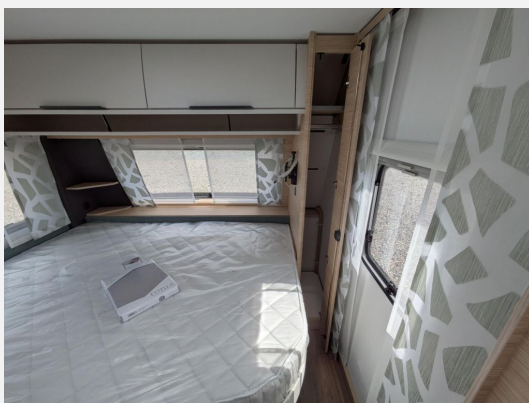
Ausstattung

- Antischlingerkupplung
- 3-Flammkocher

Irrtümer und Änderungen vorbehalten

Bilder









Verkäufer

Ehlers Mobile Welten GmbH & Co.KG
Herr Karsten Steffens
Heinrich-Evers-Straße 4
21769 Lamstedt

✉ reisemobil@ehlers-reisemobile.de