

Exposé

Hymer T 568 SL *Navi*Kamera*Pano*Radträger*Alu16''*

62.900,- €

Differenzbesteuerung gemäß §25a

Fahrzeug



Technische Daten

Anzahl der Achsen	2
Leistung	110 KW / 150 PS
km Stand	10590 km
Umweltplakette	grün
Schadstoffklasse/-norm	Euro 6
Basisfahrzeug	FIAT Ducato
Getriebe	Schaltgetriebe
Antriebsart	Frontantrieb
Anzahl Schlafplätze	2
Gesamtlänge	699 cm
Gesamtbreite	235 cm
Höhe	290 cm
Aufbauart	Teilintegriert
techn. zul. Gesamtmasse	3500 kg
Infrastruktur	Küche
Sitze mit Gurt	4
Anhängerlast (gebremst)	2000 kg
Anhängerlast (ungebremst)	750 kg
Kraftstoff	Diesel
Vorbesitzer	1
Farbe	silber
	L-Sitzgruppe
	Einzelbett

Hymer T 568 SL auf Fiat Ducato 2.287 ccm, 110 kW / 149 PS, Euro 6 mit 6-Gang-Schaltgetriebe, Einzelbetten, Bettverbreiterung mit Matratze und Leiter und L-Sitzgruppe mit Säulenhubtisch.

Highlights:

- Abwassertankablass, elektrisch
- Doppelter Boden
- Fahrradträger für 2 Fahrräder, mit manuellem Lift
- Klimaanlage, automatisch im Fahrerhaus
- Leichtmetallfelgen 16"
- Multimediastem mit Radio und Navigation
- Panorama-Dachfenster im Fahrerhaus
- Rahmenfenster, ausstellbar und doppelt verglast
- Rückfahrkamera

Ausstattung:

- ABS Antiblockiersystem
- Abwassertank
- Abwassertankablass, elektrisch
- Ambientebeleuchtung
- Außenspiegel, elektrisch verstellbar
- Außenspiegel, verlängert
- Bedienpanel TRUMA CP Plus
- Beleuchtung in der Garage
- Bordbatterie AGM, 12 V / 95 Ah
- Bordcomputer
- Cupholder
- Deckenleuchte im Wohnbereich
- Dieseltank
- Doppelter Boden
- Eingangstür mit Einfachverriegelung
- Eingangstür mit Fenster
- Einstiegsgriff
- Einstiegsleuchte
- Einstiegsstufe, elektrisch ausfahrbar
- Fahrer- und Beifahrerairbag
- Fahrradträger für 2 Fahrräder, mit manuellem Lift
- Fensterheber, elektrisch
- Frischwassertank
- Frontstoßstange in Wagenfarbe lackiert
- Garagentür / Stauraumklappe auf Beifahrerseite
- Garagentür / Stauraumklappe auf Fahrerseite
- Garderobenhaken
- Gasflaschenkasten, passend für 2 x 11-kg-Flaschen
- Halogenscheinwerfer mit LED-Tagfahrlicht
- Handschuhfach
- Heckleiter

- Heizung TRUMA Combi mit Warmwasseraufbereitung
- Insektenschutz für Eingangstür
- Klimaanlage, automatisch im Fahrerhaus
- Kombikassetten mit Verdunkelungs- und Insektenschutzplissee
- Lautsprecher im Fahrerhaus
- Leichtmetallfelgen 16"
- Lenkrad und Schaltknauf in Lederausführung
- Multimediasystem mit Radio und Navigation
- Panorama-Dachfenster im Fahrerhaus
- Parkbremse, manuell
- Rahmenfenster, ausstellbar und doppelt verglast
- Rahmenfenster, ausstellbar und doppelt verglast im Schlafbereich links
- Rahmenfenster, ausstellbar und doppelt verglast im Schlafbereich rechts
- Rückfahrkamera
- Schaltgetriebe, 6-Gang
- Schmutzfänger, hinten
- Schürzenleiste aus Aluminium
- Seitenmarkierungsleuchte
- Seitenwände in glatter Ausführung
- Servolenkung
- Sommerbereifung
- Steckdose 12 V im Fahrerhaus
- Steckdose 12 V im Schlafbereich
- Steckdose 12 V im Wohnbereich
- Steckdose 230 V im Schlafbereich
- Steckdose 230 V im Wohnbereich
- Steckdose USB-A im Fahrerhaus
- Steckdose USB-A im Schlafbereich
- Steckdose USB-A im Wohnbereich
- Stromversorgung, 12 V / 230 V
- Tempomat
- Therme für Warmwasserversorgung
- Triebkopflackierung in Silber
- Umlaufendes Regalbord über Fahrerhaus
- Verdunkelungssystem für Front- und Seitenscheiben im Fahrerhaus
- Warmwasserversorgung in Küche und Bad
- Zentralverriegelung mit Fernbedienung
- Zurrschienen und -ösen in der Garage

Sitzgruppe und Betten:

- Beleuchtung in Sitzgruppe
- Bettverbreiterung mit Matratze und Leiter
- Einzelbetten
- Fahrer- und Beifahrersitz drehbar
- Fahrer- und Beifahrersitz mit Armlehnen
- Fahrer- und Beifahrersitz mit Wohnraumstoff bezogen

- Hängeschränke über Bett
- Kleiderstange unter Bett
- L-Sitzgruppe mit Säulenhubtisch
- Lesespot in Sitzgruppe
- Lesespots im Schlafbereich

Küche:

- Arbeitsflächenbeleuchtung in der Küche
- Besteckeinsatz
- Gasverteiler in Küchenzeile
- Kocher mit 3-Flammen, elektrisch Zündung und Glasabdeckung
- Kühlschrank mit Einfachanschlag, Absorbertechnik
- Schubladen in Komfortgröße mit Vollauszug
- Spüle aus Edelstahl mit Abdeckung
- Steckdose 12 V in der Küche
- Steckdose 230 V, zweimal in der Küche

Bad:

- Bodenrost
- Drehtoilette
- Duschtrennung
- Duschsäule mit Duscharmatur
- Duschwanne
- Separate Dusche
- Spiegel
- Steckdose 230 V im Bad
- Waschbecken
- Waschraum mit separater Duschkabine

Unsere Services:

Meisterwerkstatt mit geschultem Personal, spezialisiert auf Zubehörwünsche
 Inzahlungnahme von Reisemobilen, Wohnwagen, Autos und Motorrädern
 Große Auswahl auf www.rs-reisemobile.de
 Günstige Lieferoptionen europaweit

Beratung und Finanzierung:

Unser Verkaufsteam unterstützt Sie mit umfassendem Fachwissen
 Reisemobilgarantie für 12 bis 36 Monate, optional erhältlich
 Flexible Finanzierung bis zu 150 Monate, auch ohne Anzahlung möglich

Öffnungszeiten:

- Montag - Freitag: 09:00 - 18:00 Uhr
- Samstag: 09:00 - 15:00 Uhr
- Sonn- und Feiertag: Geschlossen

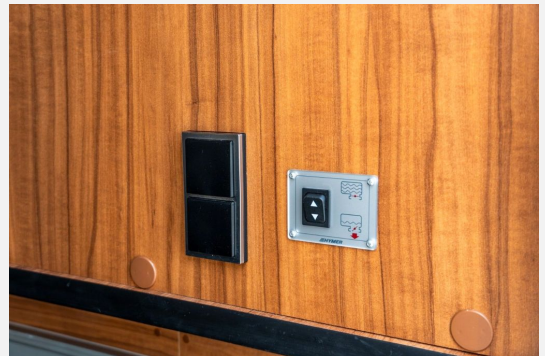
Bitte beachten Sie:

- Bilder dienen ausschließlich der Illustration
- Alle Angaben ohne Gewähr
- Unverbindliche Inseratsangaben
- Irrtümer und Zwischenverkauf vorbehalten
- Lediglich zur Information, kein Angebot nach §145 BGB

Ausstattung

- Tempomat, Lederlenkrad, ABS, Zentralverriegelung, ESP, Servolenkung
- Fahrradträger
- Klimaautomatik, Gasheizung
- Warmwasser, Dusche separat
- Rückfahrkamera, Radio, Navigationssystem

Bilder







Verkäufer

RS-Reisemobile GmbH
Herr Theunissen
Kölner Str. 155
45481 Mülheim an der Ruhr

✉ verkauf@rs-reisemobile.de