

Exposé

Fendt Apero 495 SKM Klima Aventa Comfort 2. Gen

33.990,- €

MwSt. ausweisbar

Fahrzeug



Grundriss



**Technische Daten**

<b>Modell-/Baujahr</b>	2026
<b>Anzahl der Achsen</b>	1
<b>Anzahl Schlafplätze</b>	5
<b>Gesamtlänge</b>	722 cm
<b>Gesamtbreite</b>	232 cm
<b>Höhe</b>	266 cm
<b>Innenhöhe</b>	198 cm
<b>Umlaufmaß</b>	982 cm
<b>Aufbaulänge</b>	607 cm
<b>Masse in fahrber. Zustand</b>	1347 kg
<b>techn. zul. Gesamtmasse</b>	2000 kg
<b>max. Auflastung</b>	2000 kg
<b>Infrastruktur</b>	WC
<b>Liegeflächen</b>	Bug (140x208) Seite (96x179) Etagenbett (72x202/80x210)
<b>Heizung</b>	Truma S 3004
<b>Kühlschrankvolumen</b>	133 l
<b>Wasservorrat</b>	25 l
<b>Abwassertankvolumen</b>	24 l
<b>Steckdosen 230V</b>	6
<b>Steckdosen USB</b>	2

**Fendt Apero 495 SKM Modell 2026****Folgende Optionen sind vorhanden:**

- Fracht / Brief
- Fliegenschutztür
- Auflastung 2.000 kg
- Safety-Paket
- Klimaanlage Aventa Comfort 2. Generation
- Teppich
- TV Halter Sky
- Airmix

**Polster: Pino****Unverbindliche Preisempfehlung: 37.905,-€**

Unser Verkaufsteam berät Sie sehr gerne

Tel.: 02161 / 3006 10 Herr Lubowitzki

Tel.: 02161 / 3006 22 Herr Camps

Tel.: 02161 / 3006 63 Herr Greven

Inzahlungnahme Ihres Gebrauchten und Finanzierung möglich.

Irrtümer und Zwischenverkauf vorbehalten.

Die Fahrzeugbeschreibung dient lediglich der allgemeinen Identifizierung des Fahrzeuges und stellt keine Gewährleistung im kaufrechtlichen Sinne dar. Ausschlaggebend sind die Vereinbarungen in der Auftragsbestätigung oder im Kaufvertrag. Öffnungszeiten: (Mo.-Fr. von 09.00-18.00 Uhr)

(Sa. von 09.00-15.00 Uhr)

(So. von 11.00-15.00 Uhr kein Verkauf, keine Beratung)

Irrtümer und Änderungen vorbehalten

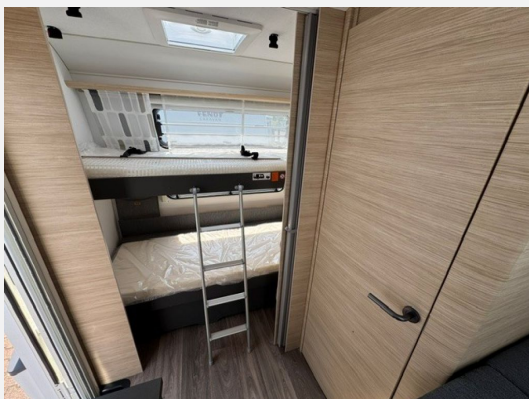
- 13poliger Stecker nach DIN 72570, Abdeckung Auflaufeinrichtung "weiß", Bremse AAA, selbstnachstellend (AL-KO), Deichselabdeckung "weiß", Euro-Achssystem (AL-KO), Niederquerschnittsreifen, Rückfahrautomatik, Sicherheitskupplung AKS 3004 (AL-KO), Stabilformstützen verzinkt, Stoßdämpfer, Stützrad mit Lastanzeige, SystemLeichtbauChassis, vollverzinkt (AL-KO), verlängerte Kurbelstützen, Zulassung für Tempo 100
- Außensteckdose CEE (230V), Ausstellfenster doppelt verglast, getönt mit Einhandbedienung und kombinierten Fliegenschutz- /Verdunklungsrollo, Bremsleuchte integriert, Dachvorbereitung für Markisenbefestigung, FlaschenkastenDeckel mit Gasdruckdämpfer und Drei-Punkt-Verriegelung, LFI-Technologie Bug teilweise, Nebelschlussleuchte(n), Radkästen, vollisoliert, Rangiergriffe, ergonomisch und stabil an Bug und Heck, Rückfahrcheinwerfer (2 Stück), SandwichBauweise, Vorzeltleuchte (LED) 2-fach geschaltet, Wassertankeinfülldeckel mit Halteband, zentrale Schließanlage, Zwangsentlüftungen lt. ENNorm 16451, Außenstauklappe, Außenstauklappen beidseitig, Ausstellfenster Bug, Eingangstüre mit integriertem und isoliertem Einstieg, Abfallsammler, im oberen Eingangstürbereich getöntes Fenster und Verdunklungsplissee, Garagenklappe, Garagenklappe 1050 x 630 u. Verzurrschiene Heck re., Panoramadachhaube Skylight mit Beleuchtung (LED)
- Beleuchtung LED, Deckenleuchte (12 V/LED) mit 1 Schaltkreis, indirekte Beleuchtung (LED), Lattenroste mit vollflexiblen und dauerelastischen Gelenkbrücken sowie Härteeinstellung (Einzel- und französische Betten), Lesesspots (12V) im Schlafraum, Liftomat (Einzel- und französische Betten), Matratzen: Federkern (Einzel- und

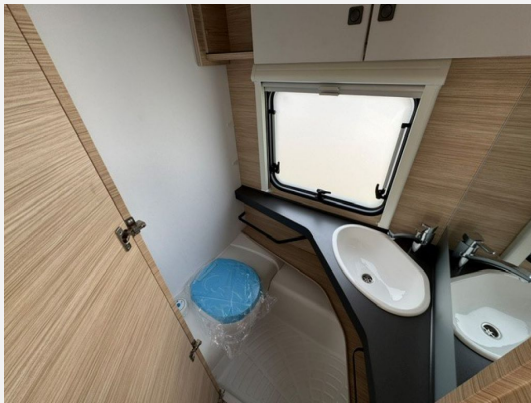
französische Betten), MIDIDachhaube (Dometic) mit Kurbel, Zwangsentlüftung, integriertem Verdunkelungsplissee und Fliegenrollo, VinylBodenbelag, strapazierfähig, pflegeleicht, Rückenpolster ergonomisch geformt, Sitzpolster mit hohem Raumgewicht, Staukästen belüftet und mit indirekter Deckenbeleuchtung (LED), Teppich im Türeinstieg mit Fendt-Caravan Schriftzug, Winterrückenlehnen, Eckregale in Sitzgruppe oder Schlafraum, ohne Beleuchtung, Faltschiebetüre, Schlafwelt "Serie"

- Beleuchtung Bad (LED/12V), Waschbecken in weiß mit Ablagen, Badschrank und beleuchtetem Spiegel, Waschraumfenster, ausstellbar aus Milchglas mit Verdunkelungs- und Fliegenrollo, Handtuchhalter/Kleiderhaken und Toilettenpapierhalter, Mittelwaschraum mit großen Oberschränken, großzügigen Ablagen unter Waschbecken und beleuchtetem Spiegel, Spültoilette mit Dioden-Füllstandanzeige und Fäkalientank (rollbar)
- Arbeitsplatzbeleuchtung (LED), Besteckeinsätze mit Softtouch-Oberfläche, Kocher mit Zündsicherung, Zündautomatik, matt emailierter-Kocherrost und Glasabdeckung (3-flammig), Kühlschrankfront "Uni grau", Mischbatterie Küche aus Kunststoff (Antrazit), Spülbecken Edelstahl mit Glasabdeckung, Staukasten Küche mit Soft-Close-Scharnieren, Abfallsammler in Eingangstür integriert, KomfortPlisseeRollo am Küchenfenster, 4-seitig, Küche mit großen Schubladen, Küchenrückwandverkleidung in "Alaska White", Kühlschrank (133 l mit herausgenommenen Gefrierfach), Slim-Tower, Absorber\* beidseitig zu öffnen, Innenbeleuchtung
- Abwassertank fahrbar (24 l), Frischwasserstandanzeige, Frischwasser ( 25 l Festtank) mit Aussenbefüllung, Warmwasserbereitung TrumaTherme 230 V
- TV-Kabelverlegung (230 V-Steckdose)
- Rauchmelder, Schalter an der Eingangstüre für Deckenleuchte und Vorzeltleuchte, Schaltnetzteil 350 W, Sicherungskasten (230V) mit FI-Schalter (Personenschutzschalter), Spotleuchte(n) (LED/12V), Gasheizung S 3004 mit Zündautomatik (Truma), Steckdosen 230 V, USB-C Doppelsteckdose, Leseleuchte dimmbar mit USB-C Doppelsteckdose, Warmluftanlage mit Gebläse (1 x 12 V)
- Keine Auflastung Serie

Irrtümer und Änderungen vorbehalten

## Bilder





**Verkäufer**

Camping Krings GmbH & Co. KG  
Herr Bernd Kaminski  
Monschauer Str. 10-32  
41068 Mönchengladbach

✉ [info@camping-krings.de](mailto:info@camping-krings.de)