

Exposé

## Tabbert Pantiga 655 DMK

**55.990,- €**

Differenzbesteuerung gemäß §25a

Fahrzeug



**Technische Daten**

<b>Modell-/Baujahr</b>	2025
<b>Anzahl Schlafplätze</b>	2
<b>Gesamtlänge</b>	883 cm
<b>Gesamtbreite</b>	250 cm
<b>Höhe</b>	260 cm
<b>Umlaufmaß</b>	1114 cm
<b>Masse in fahrber. Zustand</b>	1862 kg
<b>techn. zul. Gesamtmasse</b>	2500 kg
<b>Zuladung</b>	638 kg
<b>Heizung</b>	Alde
<b>Kühlschrankvolumen</b>	177.00 l
<b>Wasservorrat</b>	45 l
	Etagenbett, Doppel-/franz. Bett

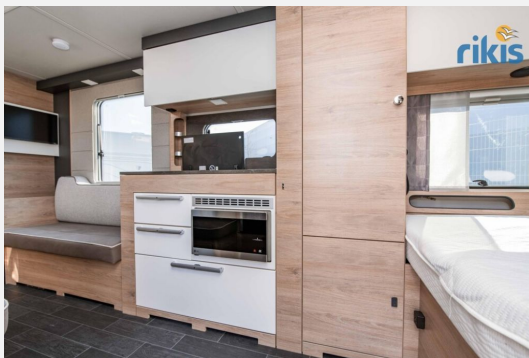
## Beschreibung

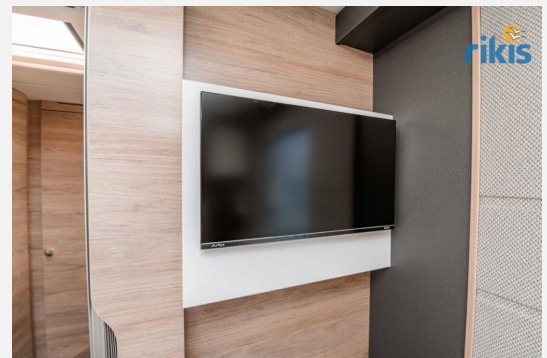
- Sehr gepflegter und kaum benutzter Wohnwagen aus Erstbesitz mit umfangreicher Sonderausstattung (kein Mietfahrzeug) zu verkaufen.
- Gürtelleiste Silber/Chrom (einfach)
- Fahrradträger für 2 Räder, Deichsel: THULE Caravan SUPERB
- Auflastung auf 2.500 kg\*\*\* (2.500 kg-Fahrwerk)
- Allrounder-Paket - Tandemachser ab 2.200 kg (Radio DAB+/CD/MP3-Tuner mit USB und Bluetooth, TRUMA Mover XT 4, 24" SMART TV-Gerät mit HD-Tuner, TRUMA DuoControl CS (inkl. Gasfilter), TV-Halter für Flachbildschirm, im Wohnbereich, 12 V-Versorgungspaket, Fernanzeige DuoC (Eis Ex integriert), 230 V Steckdose zur Stromabnahme außen, inkl. Antennenanschluss, Radiovorbereitung mit je zwei Lautsprechern im Wohn- und Schlafraum inkl. DAB+ Antenne)
- Sicherheits-Paket TABBERT (AL-KO) (AL-KO Trailer Control-ATC , Anti-Schleuder-System (2.0), Gaswarner, Stützrad mit integrierter Stützlastanzeige)
- Exterieur Design-Paket (Deichselabdeckung, Aufbau tür: TABBERT PREMIUM, Markisenleiste linke und rechte Fahrzeugseite, inkl. LED-Beleuchtung auf Türseite)
- Ambiente Licht-Paket (Beleuchtete Einstiegsstufe, Ambientebeleuchtung (PANTIGA), Vorzeltleuchte mit Bewegungsmelder)
- Hydraulische Stützen (Levelsystem)
- Truma Mover XT 4
- Ersatzradhalter am Unterboden mit Ersatzrad 17 " Alufelgen in Tabbert-Design
- 17" Leichtmetallfelgen - Tandemachser, Weiß-Glanzpoliert im exklusiven TABBERT Design
- 230 V SCHUKO-Steckdose zusätzlich, (Küche, 1 Stück)
- Antennenkabel an Deichsel, Länge 10 m
- 21,5" Smart TV- Gerät mit HD-Tuner im Schlafbereich
- Antennen-Paket Oyster, Twin statt Antennen-Paket CARO®+
- Externe LTE / W-LAN Antenne
- Gas-Außensteckdose
- ALDE Warmwasserheizung
- ALDE Warmwasser-Fußbodenheizung
- Mikrowelle (im Küchenblock, Entfall eines Schubkastens)
- 12 V Kühlschranksventilator
- Kocher-Spülen-Kombination inkl. 3-Flammen-Kocher mit elektrischer Brennerzündung und geteilter Glasabdeckung, fest verbaut
- Mülleimer
- City-Wasseranschluss
- Holzrost für Duschwanne
- Listen- Neupreis: ca. 77.790,00 !!

## Ausstattung

- Hubstützenanlage, Mover, Allwetterreifen, Antischlingerkupplung
- Fahrradträger, GFK-Dach, Markise
- Mikrowelle, 3-Flammkocher
- WC
- Radio, DAB Radio, Sat-Antenne, TV, Internetrouter







**Verkäufer**

Rikis Wohnmobile  
Ihr Team von Rikis Wohnmobile  
Ketzlerweg 3  
67105 Schifferstadt  
✉ [verkauf@rikis.de](mailto:verkauf@rikis.de)