

Exposé

Iveco Daily 4x4 X1A21 Wilde Expeditions Truck D252

269.000,- €

Fahrzeug



Technische Daten

Modell-/Baujahr	2024
Anzahl der Achsen	2
Leistung	129 KW / 175 PS
km Stand	4300 km
Basisfahrzeug	Iveco Daily
Getriebe	Automatik
Antriebsart	Allradantrieb
Anzahl Schlafplätze	4
Gesamtlänge	710 cm
Gesamtbreite	220 cm
Höhe	320 cm
Aufbauart	Sondermobil
techn. zul. Gesamtmasse	7000 kg
Infrastruktur	Küche WC
Liegeflächen	– keine – (140x210)
Sitze mit Gurt	4
Kraftstoff	Diesel
Wasservorrat	280 l
Abwassertankvolumen	150 l
Vorbesitzer	2
	im Kundenauftrag
	Doppelbett hinten, Doppelbett quer

Iveco Daily 4x4 Wilde Expeditions Truck D 252

Dieses Fahrzeug ist ein hochwertig ausgestatteter Expeditions Lkw auf Basis des Iveco Daily 4x4, Typ Wilde Expeditions Truck D 252, konzipiert für anspruchsvolle OffroadReisen und komfortables Langzeitleben unterwegs. Mit nur sehr geringen Kilometern, robuster 4x4-Antriebstechnik, umfangreicher sinnvoller Sonderausstattung und einer durchdachten Innenaufteilung eignet sich das Fahrzeug gleichermaßen für Expeditionen, OffroadTouren und autarke Langzeitreisen

Fahrzeugdaten:

- Iveco Daily 4x4 Wilde Expeditions Truck D 252.
- EZ 27.06.2024
- ca. 4300 km
- Farbe: Elfenbein (RAL 1014)
- Zulässiges Gesamtgewicht: 7.000 kg
- L:7.100 mm, Br:2.200 mm, H: 3.200 mm
- 3.0 l Diesel, 129 kW / 176 PS, Euro VI E
- 8 Gang Automatik
- Permanenter Allradantrieb mit sperrbaren Differentialen (vorn, Mitte, hinten) und pneumatisch zuschaltbarem Untersetzungsgetriebe
- Blattfedern hinten, Quad-Tor Drehstabfederung vorne; hydraulisch gefederte Sitze mit Armlehne für Fahrer und Beifahrer
- Anhängerkupplung 3.500 kg, Bereifung 265/70 R19,5
- HU 15.05.2026; nächste HU Mai 2028
- ABS, ESP, Airbags Fahrer/Beifahrer, Tempomat, Regensensor, Lichtsensor, Sitzheizung, elektrische Spiegelheizung, Zentralverriegelung mit Fernbedienung und Rückfahrkamera mit zwei Kameras (Nah/Fern)

Innenraum:

- Schlaf- und Sitzplätze: 4 Gurtplätze, 4 Schlafplätze; feste Matratze über der Garage, umbaubare Sitzgruppe zum Bett
- Klimaautomatik im Fahrerhaus, elektrische Fußbodenheizung 350 W, 4 kW DieselLuftheizung mit Höhenanpassung bis 5.000 m
- 2er Induktionskochfeld, Kompressorkühlschrank Dometic , großes Bad mit separater Dusche (zwei Abläufe), Bad- und Wohnspiegel, 10 l Warmwasserboiler 230 V , Clesana Trocken-Trenntoilette
- Große Heckgarage mit LED Beleuchtung, große Garagenklappen auf Fahrer- und Beifahrerseite, zahlreiche abschließbare Staukästen, Podest mit großer Schublade

Elektrik, Energie & Autarkie:

- Batterie & Inverter: 12,3 kWh LifePO4 (12 V / 900 Ah) plus Victron Wechselrichter 12 V 3000 W und Victron DC/DC-Wandler
- Solaranlage: 820 W Solarmodule zusätzliche: 3 x 110W . Außenanschluss für externe Solarpanels vorhanden
- Generator 2520 W (14 V / 180 A), Lichtmaschine 2520 W, Batterie-Trennschalter elektrisch schaltbar. 230 V Steckdosen verteilt im Fahrzeug (u. a. Garage, Küche, Sitzgruppe, Bad, Kleiderschrank)

Wasser & Sanitärtechnik:

- Frischwasserversorgung: Frischwassertank 280 l frostsicher (in rechter Sitzbank)
- Grauwasser: 150 l frostsicher in der Garage (bei Trocken Trenntoilette 250 l mögliche Angabe), elektrische Ablaufventile für Grau- und ggf. Schwarzwasser
- Filter & Hygiene: WM Aquatec Wasserfilter nach Wassertank, UV C Wasserdesinfektion optional

Innenaufbau, Isolation & Material:

- Kabineninnenmaße: 4.570 x 2.100 x 2.000 mm (L x B x H)
- Aufbau: 40 mm Wand/Deckenstärke (1,5 mm GFK innen/außen, 37 mm PU Schaum RG50), Bodenaufbau 79,5 mm mit integriertem Alurahmen, Alueinlagen zur Befestigung von Airline Schienen
- Möbel & Polster: Hochwertige Bultex Polster mit Microfaserbezug, Massivholz Bambus gedämpft, Korpus

Anthrazit, Fliegengittertür, filzbezogene Bereiche vorne und im Schlafbereich

Multimedia, Kommunikation:

- LG Full HD 32" Smart Monitor, Radio HI Connect mit Bluetooth, Apple CarPlay & Android Auto, induktive Ladeschale im Ablagefach
- WLAN Router mit Fernzugriff auf Victron Komponenten, Starlink
- Dimmbares LED Ambientelicht, verstellbare Leselampen mit USB C/USB, LED Außenbeleuchtung, elektrische Markise Dometic 4 m, Außendusche, Externe Solarpanelanschluss
- Offroad/Fahrgestell: verzinkter Zwischenrahmen in Silentblöcken gelagert, verstärkte Heckquerträger, Schutz für Ölwanne, Vorbereitung Nebenabtrieb, Stabilisatoren HA/VA
- große Weitwinkel-Spiegel, Dometic Perfect View Rückfahrkamera, beheizter Kraftstofffilter, Diesel-Partikelfilter

Wir vermitteln im Auftrag ohne Kosten für den Käufer.

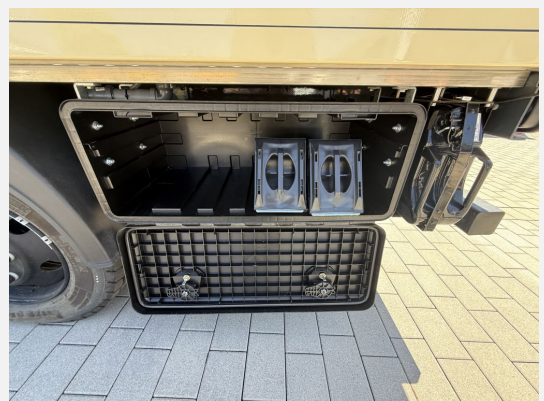
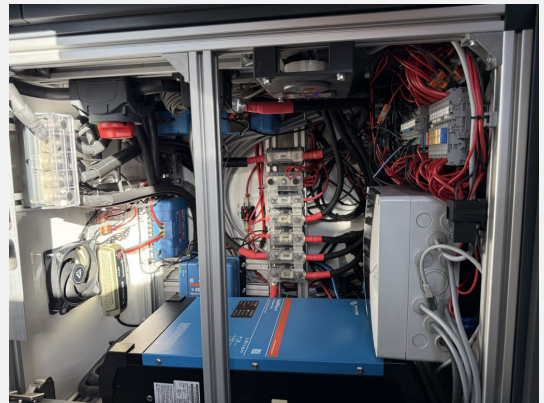
- Ihre Vorteile beim Wohnmobilkauf und Verkauf über unseren Maklerservice:
- wir erstellen Fotos (Deko) + Anzeigentext und übernehmen die Kommunikation
- Zusammenarbeit ausschließlich mit seriösen Verkäufern, das Fahrzeug und die Daten wurden persönlich überprüft
- kein Zwischenhändler, bessere Konditionen
- Reparaturkostenversicherung bis zu 36 Monate oder eine Finanzierung kann vermittelt werden
- Sichere Zahlungsabwicklung, mehr Sicherheit für beide Seiten
- Begleitete Fahrzeugübergabe mit detailliertem Übergabeprotokoll (Funktionen werden vor Übergabe geprüft)
- Trotz aller Mühe und Sorgfalt können Fehler in dieser Fahrzeugbeschreibung nicht ausgeschlossen werden. Die Beschreibung dient ausschließlich der allgemeinen Orientierung über das Fahrzeug und stellt keinen Vertragsbestandteil im rechtlichen Sinne dar. Ausschlaggebend sind einzig und allein die Vereinbarungen im Kaufvertrag. Die genaue Aufstellung der Ausstattung (die gesondert zu überprüfen ist) erhalten Sie von Ihrem Motorhomedepot Makler.

Ausstattung

- ABS, ESP, Tempomat, Regensensor, Anhängerkupplung, Airbag Beifahrer, Airbag Fahrer, Anhängerkupplung fest
- 2. Garagentür, Einstiegstufe elektrisch, Fahrerhaustür, Heckgarage, Markise, Verdunkelungs- und Fliegenschutzrollos
- Ambiente-Beleuchtung, LED-Beleuchtung, Dimmbare Beleuchtung
- Fussbodenheizung elektrisch, Sitzheizung Fahrerhaus, Dieselheizung
- 2-Flammkocher, Kompressor-Kühlschrank
- Außendusche, Frischwassertank
- TV, Rückfahrkamera, Android Auto, Apple CarPlay, TV-Halter schwenkbar
- Scheckheft gepflegt, Nichtraucherfahrzeug

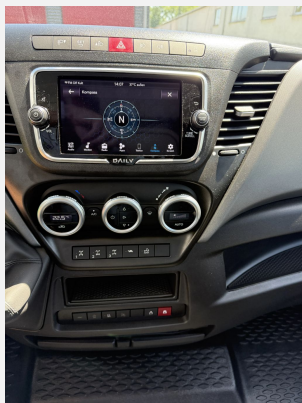
Bilder











Verkäufer

TMH Wohnmobilpartner Rhein Neckar
Herr Thomas Huck
Enderlestraße 60
68775 Ketsch

✉ thomas@motorhomedepot.de