

Exposé

Sterckeman Alizé 480 CP Klima*Mover*ATC*TV*Reifen
NEU+

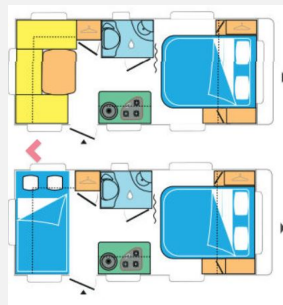
12.950,- €

Differenzbesteuerung gemäß §25a

Fahrzeug



Grundriss



Technische Daten

Modell-/Baujahr	2014, 07/2014
Erstzulassung	08.07.2014
TÜV neu	ja
Anzahl der Achsen	1
Anzahl Schlafplätze	4
Gesamtlänge	700 cm
Gesamtbreite	230 cm
Höhe	258 cm
Innenhöhe	195 cm
Aufbaulänge	577 cm
techn. zul. Gesamtmasse	1600 kg
Infrastruktur	Küche WC
Liegeflächen	Bug (191x138) Heck (210x123)
Heizung	Truma S 3004
Kühlschrankvolumen	150 l
Wasservorrat	25 l
Batterie	100 Ah
Steckdosen 230V	3
Steckdosen 12V	1
Steckdosen USB	1
Vorbesitzer	2
Farbe	weiß
	TÜV neu, Gasprüfung neu
	Rundsitzgruppe
	Doppelbett vorn, Sitzumbaubett, Queensbett

Beschreibung

TÜV, Gasprüfung und Reifen werden vor Übernahme erneuert ! 12-Monate-Händlergewährleistung*

Sonderausstattung: TRUMA Dachklimaanlage AVENTA comfort / TRUMA Mover / elektr. Trailer Control AL-KO ATC Anti-Schleudersystem / AL-KO BigFoot-Stabilformstützen / GFK-Dach, Seiten-Bug und Heckwände GFK / XPS-Isolierung / Batterie-Anzeige über Solarregler / AL-KO Diebstahlsicherung mit Safety-Ball / Ersatzrad / FIAMMA-Markise / Ambiente-Beleuchtung / Auflastung 1.600kg / 12V-Autark-Paket inkl. 100 Ah-AGM-Batterie und Solarpanel / LED-TV mit Schwenk-Halterung und DVB-T-Dachantenne / Außenstauraumklappe hinten rechts / Umluftverteilung mit Gebläse / Vorzeltsteckdose, Steckdosenpaket innen / Stadtwasserregler COLORADO (City-Wasseranschluss) / 2 Vorzelte / ... umfangreiche Serienausstattung

Gerne nehmen wir Ihren Wohnwagen oder Ihr Reisemobil in Zahlung.

Bitte vereinbaren sie unbedingt vorab einen Besichtigungs- bzw. Beratungstermin!

Wir freuen uns auf ihren Besuch im schönen Schlaubetal.

Trotz aller Mühe und Sorgfalt, können Fehler in dieser spezifischen Fahrzeugbeschreibung nicht ausgeschlossen werden. Die Beschreibung des Fahrzeugs dient der allgemeinen Information über den Wohnwagen und stellt keinen Vertragsbestandteil im rechtlichen Sinne dar. Ausschlaggebend sind einzig und allein die Vereinbarungen im Kaufvertrag. Die genaue Aufstellung der Sonderausstattung erhalten Sie von Ihrem Verkaufsberater.

Unsere Angebote richten sich an Verbraucher mit Wohnsitz in Deutschland

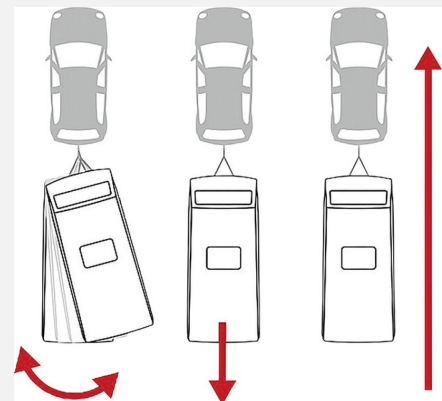
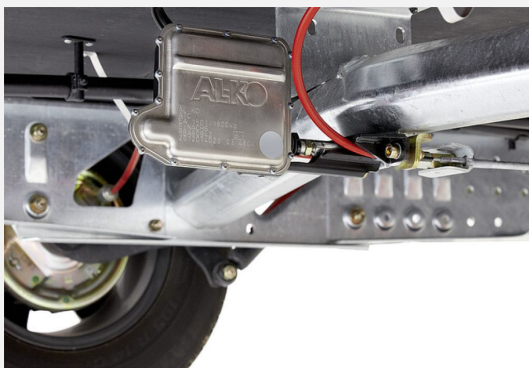
IRRTÜMER UND ZWISCHENVERKAUF VORBEHALTEN

Ausstattung

- Pakete (Autark-Paket)
- ATC-Alko Trailer Control, Antischlingerkupplung, elektr. Rangierhilfe, Ersatzrad, Ersatzradhalter im Gaskasten, Stoßdämpfer, Tempo 100 Zulassung, AL-KO AKS 3004, Bettenbau an der Sitzgruppe möglich, DVB-T Antenne für TV, Keine Haustiere, Kompressor-Kühlschrank XL-Freeze, Rangierhilfe Truma, TRUMA-Mover S, Vorzeltleuchte LED, Wintervorzelt, LED Ambiente Beleuchtung, SCHAUDT-Ladebooster, Big-Foot Schwerlaststützen
- Außenstauraumklappe, Ausstellfenster, GFK-Aufbauwände, GFK-Dach, Markise, Verdunkelungs- und Fliegenschutzrollos, Vorzeltleuchte, Midi-Heki
- Ambiente-Beleuchtung, Umbaubett, LED-Beleuchtung
- Klimaanlage Dach, Gasheizung
- 3-Flammkocher, Kompressor-Kühlschrank
- Cassetten-Toilette, Frischwassertank, Warmwassertherme, Frischwassertank-Anzeige
- Gasflaschenkasten für: 2x11 kg Fl.
- Radio/Tuner, TV-Halter, TV, SAT-Außensteckdose, TV-Halter schwenkbar
- Außensteckdose 12V / 230V / TV, Solaranlage
- Vorzelt, Nichtraucherfahrzeug

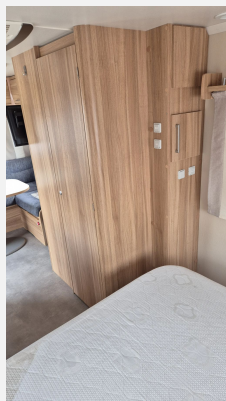
IRRTÜMER UND ZWISCHENVERKAUF VORBEHALTEN

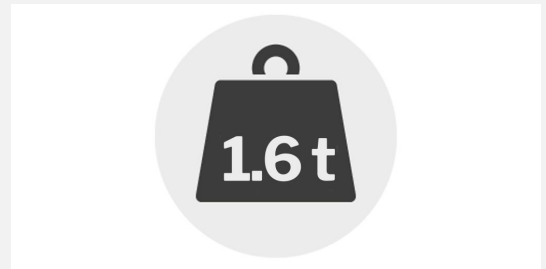
Bilder











Verkäufer

Camping-Nitschke
Herr Marko Nitschke
Frankfurter Str. 98
15299 Müllrose

☎ 033606 70508

FAX 033606 70509

✉ info@camping-nitschke.de