

Exposé

Hymer B-Klasse MC T 680 *Hubbett*Autark*Solar*

155.999,- €

MwSt. ausweisbar

Fahrzeug



Grundriss



Technische Daten

Modell-/Baujahr	2026
Leistung	125 KW / 170 PS
Schadstoffklasse/-norm	Euro VI
Basisfahrzeug	Mercedes Sprinter
Getriebe	Automatik
Antriebsart	Frontantrieb
Anzahl Schlafplätze	4
Gesamtlänge	739 cm
Gesamtbreite	229 cm
Höhe	298 cm
Innenhöhe	198 cm
Aufbauart	Teilintegriert
Masse in fahrber. Zustand	3377 kg
techn. zul. Gesamtmasse	4430 kg
Zuladung	1053 kg
Infrastruktur	WC
Liegeflächen	Einzelbett (190x86) Hubbett (188x130/105)
Sitze mit Gurt	4
Radstand	420 cm
Anhängerlast (gebremst)	2000 kg
Kraftstoff	Diesel
Polster	Stoffkombination Porto
Farbe	weiß
	Einzelbett, Hubbett

- Ausstattungslinie Premium (Automatikgetriebe 9G-TRONIC inkl. Hold-Funktion, LED-High-Performance-Scheinwerfer, Verstärkte Vorderachse, Wärmedämmendes Glas an Front- und Seitenscheiben Fahrerhaus, Ablage für Smartphones inkl. wireless charging Funktion und Ladestandsanzeige, Akustik-Paket Mercedes-Benz, Elektrische Parkbremse, Kombiinstrument mit Farbdisplay Mercedes-Benz, Lederlenkrad (bei Automatikgetriebe), Multifunktionslenkrad, Tempomat inkl. Lenkrad-Multifunktionstasten, Vollautomatische Klimaanlage THERMOTRONIC, Aktiver Abstands-Assistent DISTRONIC PLUS inkl. Lenkrad-Multifunktionstasten, Aktiver Spurhalte-Assistent, Aufmerksamkeits-Assistent, Regensensor, Verkehrszeichen-Assistent, DAB Radio, Navigation & Smartphone-Integration für MBUX-System, MBUX 10,25" Multimediasystem mit Rückfahrkamera, Sprachsteuerung und Touchscreen, Ladepaket Instrumententafel mit 2 x USB-C Stecker 5V / 1x 12V-Steckdose)
- Autarkie-Paket Smart (Hymer-Smart-Battery-System 2.0 - Erweiterung: Zweites Batteriemodul Aufbau 80 Ah LFP inkl. Zusatzlader (Gesamtkapazität 160 Ah), Hymer-Smart-Battery-System 2.0 - Erweiterung: Drittes Batteriemodul Aufbau 80 Ah LFP (Gesamtkapazität 240 Ah), Wechselrichter 12V auf 230V, 1600VA, 2.800W Spitzenleistung inkl. 70 A Zusatzlader)
- Winterpaket (Sitzheizung und Lordosenstütze für Mercedes Benz Originalsitze, Wet Wiper System (Scheibenwischer mit integ. Spritzdüse), Lenkradheizung, Wärmeisolierendes Fahrerhaus)
- Style-Paket (Kühlergrill Chrom, Stoßfänger, Anbauteile und Kühlergrillrahmen in Wagenfarbe lackiert, Nebelscheinwerfer mit Abbiegelicht)
- Wohnkomfort-Paket (Filzverkleidung in Heckgarage, Spannbettlaken nach Maß für Heckbetten individuell an Matratzen angepasst, 2 Kissen mit Bezug, Ambient-Light-System: Mehr-Ebenen Lichtsystem mit dynamischer und individueller Steuerung der Beleuchtung (inkl. Lichttemperatur) sowie stimmungsvoller Sockelbeleuchtung, 4 x 230 V / 2 x Doppel-USB Zusatzsteckdosen)
- Mercedes-Benz Sprinter 4,43 t - 417 CDI - 125 KW/170 PS - Euro VI-E
- Stoffkombination Porto
- Fahrer- und Beifahrerausstieg beleuchtet
- Unterflur-Staukasten inkl. Auszug auf der Beifahrerseite
- 16" Leichtmetallräder (silber) mit Ganzjahresbereifung
- Außenfarbe Aufbau Crystal-Silver-Metallic
- Komfort-Eingangstür mit Fenster, Verdunkelungsrollo, integriertem Mülleimer und 2-fach Verriegelung
- Riffelblechboden in Heckgarage
- GFK Dachbeschichtung (bei Fahrzeugen ohne Hubbett)
- ISOFIX - Kindersitzbefestigung für Wohnraumsitzbank
- Markise (silber) inkl. dimmbarer LED-Beleuchtung, 400 x 250 cm
- Außenfarbe Fahrerhaus Tenoritgrau (Metallic)
- Fernlicht-Assistent
- Cupholder anstelle Ablagefach
- Schlafkomfortsystem mit Tellerfederrost für Heckbett(en)
- Schublade und Einlegewanne als Stauraum in der Sitzgruppe
- Komfort L-Sitzgruppe mit Loungepolstern, längs-/quer verschiebbarem Tisch und 2 integrierten 3-Punkt-Gurten
- Ausziehbarer Tisch mit Längs-, Quer- und Höhenverstellung
- Außendusche in der Garage
- Zentralverriegelung für Fahrer-/Wohnraumtür und Garagentüren
- Absenkbares Doppelbett über der Sitzgruppe mit Kaltschaummatratze (elektrische Ausführung) inkl. Dachintegration
- Gassteckdose außen mit Absperrhahn
- 6 KW Diesel-Warmluftheizung mit 10l Warmwasserboiler und 1.800 Watt Elektroheizstab und Luftdrucksensor (Höhenkit)
- Solaranlage 2 x 95 Watt mit Solarladeregler (MPPT) und Anzeige
- 32" Smart-LED-TV mit integrierten Lautsprechern, Fernbedienung und Receiver (DVB-T/C, DVB-S2)

- 32" TV-Halter
- Wasserfilter für Frischwassersystem
- 5G-WLAN-Router mit Außenantenne und Dual-SIM-Slot (SIM-Karte nicht inbegriffen)
- Zusatzpolster zwischen den Längseinzelbetten inkl. integrierter Komfortaufstieg
- Zubehör: EHC Fahrerhausteppich
- EHC Fahrzeugnr. 242

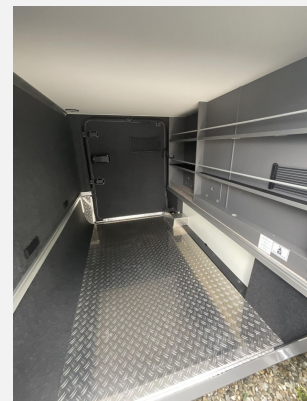
Angaben ohne Gewähr, Irrtum und Änderungen vorbehalten

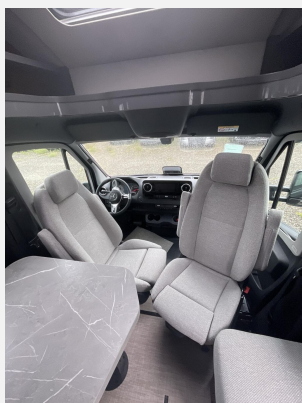
Ausstattung

- Pakete (Autark-Paket, Winterpaket)
- Multifunktionslenkrad, Lederlenkrad, Zentralverriegelung, Abstandstempomat, Fernlichtassistent, Notbremsassistent, Spurhalteassistent, Verkehrszeichenerkennung, Regensensor, Servolenkung, Tempomat
- GFK-Dach, Heckgarage, Markise
- Sitzheizung Fahrerhaus
- Radio/Tuner, DAB Radio, Android Auto, Apple CarPlay, Navigationssystem, Rückfahrkamera, TV, Internetrouter
- Solaranlage
- Isofix, Wechselrichter

Angaben ohne Gewähr, Irrtum und Änderungen vorbehalten

Bilder





Verkäufer

Erwin Hymer Center Bad Waldsee GmbH

Kontakt:

Biberacher Straße 92

88339 Bad Waldsee

✉ caraworld@hymer-waldsee.dealerdesk.de