

Exposé

Adria Twin ALL-IN 600 SP 165 PS, Heavy, Nordic

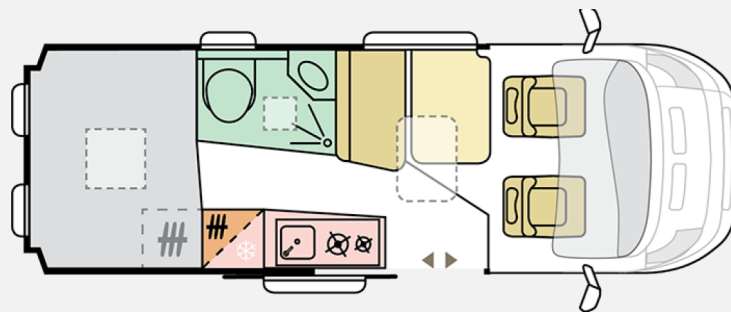
62.490,- €

MwSt. ausweisbar

Fahrzeug



Grundriss



## Technische Daten

<b>Gebrauchtfahrzeug</b>	mit Garantie
<b>Modell-/Baujahr</b>	2023
<b>Gasprüfung</b>	02/2028
<b>Anzahl der Achsen</b>	2
<b>Leistung</b>	121 KW / 165 PS
<b>km Stand</b>	900 km
<b>Umweltplakette</b>	grün
<b>Schadstoffklasse/-norm</b>	Euro 6d-Temp
<b>Basisfahrzeug</b>	Citroen Jumper
<b>Motordetails</b>	BlueHDi 140; Euro 6-2
<b>Getriebe</b>	Schaltgetriebe
<b>Antriebsart</b>	Frontantrieb
<b>Anzahl Schlafplätze</b>	2
<b>Gesamtlänge</b>	599 cm
<b>Gesamtbreite</b>	205 cm
<b>Höhe</b>	259 cm
<b>Innenhöhe</b>	190 cm
<b>Aufbauart</b>	Campervan
<b>Masse in fahrber. Zustand</b>	2880 kg
<b>techn. zul. Gesamtmasse</b>	3500 kg
<b>max. Auflastung</b>	3500 kg
<b>Infrastruktur</b>	Küche WC
<b>Liegeflächen</b>	Seite (160x55(opt.)) Heck (195x145-140)
<b>Sitze mit Gurt</b>	4
<b>Radstand</b>	404 cm
<b>Anhängerlast (gebremst)</b>	2500 kg
<b>Kraftstoff</b>	Diesel
<b>Heizung</b>	Combi 4 CP plus
<b>Kühlschrankvolumen</b>	84 l
<b>Wasservorrat</b>	100 l
<b>Abwassertankvolumen</b>	70 l
<b>Batterie</b>	100 Ah
<b>Führerscheinklasse</b>	B
<b>Vorbesitzer</b>	1
<b>Farbe</b>	weiß
	TÜV neu, Gasprüfung neu, Dichtigkeitsprüfung neu, Inspektion neu, Tageszulassung

## Beschreibung

### **INZAHLUNGNAHME & FINANZIERUNG möglich!**

Bei Fragen rufen Sie uns an 03941-24 0 27 Herr Holzmann oder besuchen uns hier in Halberstadt.

Wir freuen uns über Ihren Besuch!

Die im Inserat angegebenen Informationen basieren auf der Abfrage der FIN Daten Serien- und Sonderausstattung über das DAT System und wurden weder vom Verkäufer noch durch Dritte geprüft. In Einzelfällen kann es zu Daten- und Übertragungsfehlern kommen.

### **Bitte überprüfen Sie die Angaben Informationen gesondert vor Ort am Fahrzeug.**

Die Informationen im Inserat dienen lediglich der allgemeinen Identifizierung des Fahrzeuges und stellen keine Gewährleistung im kaufrechtlichen Sinne dar.

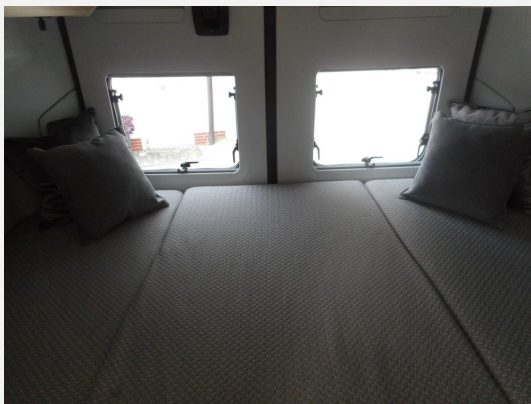
### **Eingabe-Übertragungsfehler Zwischenverkauf und Irrtümer sowie Änderungen vorbehalten.**

## Ausstattung

- Citroen Jumper, BlueHDi 165 (2179 ccm / 122 kW / Euro 6-2) / 3500 kg Heavy
- Serien-Außenfarbe weiß, Getriebe manuell (6+R), 16"-Räder, Stopp-Start-Automatik, Nebelscheinwerfer, Tagfahrlicht, Stopper an Schiebetür
- ABS, ASR, ESP, EBD, HBA, LAC, MSR, Rückfahrwarner, Traction+, Rückfahrkamera, Hillholder, Paket SAFETY
- Fensterheber FH elek., Tempomat, Lenkrad in Lederoptik, Airbag Fahrer+Beifahrer, Funk-Zentralverriegelung FH, Klimaanlage FH, Dreh- und höhenverstellbare Komfort-FH-Sitze mit Armlehnen im Wohnraumdesign
- Möbeldekor Sandy Brown, Polster "Arno"
- Dusche, Cassetten-Toilette mit elektrischer Spülung
- Paket (Paket NORDIC)
- Matratzenbezug
- AGM-Wohnraumbatterie 100Ah, Lade-Booster
- Sicherheits-Gasregler MonoControl CS, Gasfilter
- Außenspiegel elek. verstell- und beheizbar, Solar-Anlage, Dachhaube Wohnraum 70x50 cm, Lackierung Stoßfängerecken vorne, Sonnenschutz-Markise, Fliegenschutz an Schiebetür, Dachhaube Schlafraum 40x40 cm, Isofix-Kindersitz-Bef. Rückbank, TFT-Halterung, Zuziehhilfe Schiebetür
- Abdeckung Kocher + Spüle
- Reifen-Reparaturset, Nichtraucherfahrzeug

## Bilder





**Verkäufer**

Fahrzeug & Motorrad Center Schneider e.K.  
Herr Sebastin Holzmann  
Im Sülzeteiche 32  
38820 Halberstadt

✉ [sebastian.holzmann@fmc-schneider.de](mailto:sebastian.holzmann@fmc-schneider.de)