

Exposé

Morelo Grand Empire 119 GSB Mercedes-Benz Actros 1853 L

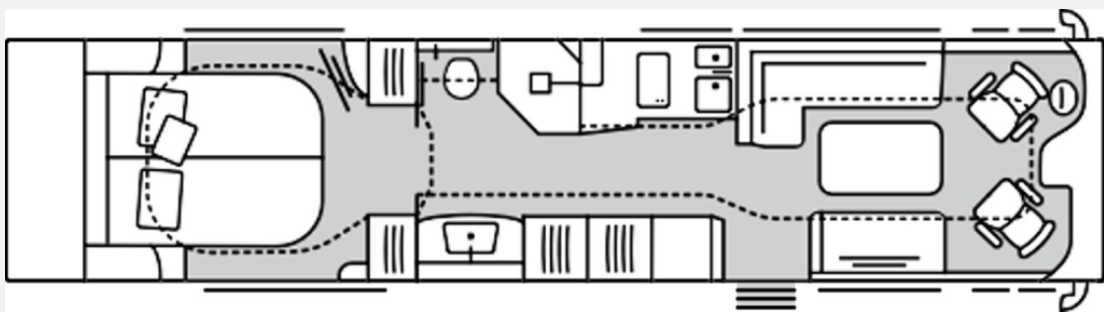
749.900,- €

Differenzbesteuerung gemäß §25a

Fahrzeug



Grundriss



Technische Daten

Modell-/Baujahr	2025
Anzahl der Achsen	2
Leistung	390 KW / 530 PS
km Stand	5243 km
Umweltplakette	grün
Schadstoffklasse/-norm	Euro VI
Basisfahrzeug	Mercedes Actros
Motordetails	12,8 l 6 Zylinder
Getriebe	Automatik
Antriebsart	Heckantrieb
Anzahl Schlafplätze	2
Gesamtlänge	1199 cm
Gesamtbreite	255 cm
Höhe	384 cm
Aufbauart	Integriert
Masse in fahrber. Zustand	15133 kg
techn. zul. Gesamtmasse	18000 kg
Zuladung	2867 kg
Infrastruktur	WC
Liegeflächen	queensbed (208x163) Hubbett (208x130)
Sitze mit Gurt	4
Radstand	640 cm
Anhängerlast (gebremst)	3200 kg
Anhängerlast (ungebremst)	750 kg
Kraftstoff	Diesel
Heizung	Warmwasser-Gas-Zentralheizung 5500W
Kühlschrankvolumen	172 l
Gefriervolumen	15 l
Wasservorrat	560 l
Abwassertankvolumen	280 l
Ladegerät	200 A
Batterie	800 Ah
Polster	Leder Altweiß 9437
Steckdosen 230V	13
Steckdosen USB	2
Farbe	weiß
	Seitensitzgruppe, L-Sitzgruppe
	Queensbett. Hubbett

- Wohnwelt" Life Pearl"
- 4PersonenZulassung
- Bodenbelag Cappuccino
- Fahrradlift für zwei Fahrräder mit Ladesteckdose für e-Bikes
- Fahr-Sicherheitspaket ACTROS: Active Drive
- Assistent, Abstandshalteassistent, Abbiege-Assistent, Reifendruckkontrollsystem,
- Leichtmetallfelgen ALCOA Dura Bright an Vorder- und Hinterachse mit Breitreifung der Vorderachse 385/55 R 22,5
- Kraftstofftank 500 Liter anstelle 390 Liter Serie
- Gastank 150 Liter
- Gas-Warmwasserheizung
- Diesel-Standheizung (mit Dauerheizfunktion über Wärmetauscher (5.200 Watt) inkl. Zeitschaltuhr)
- Elektrische und technische Vorbereitung für Anhängerkupplung
- Totwinkel-Kamera Beifahrerseite mit 10" Monitor
- Pilotensitze in ROYAL Polsterung, luftgefedert, drehbar, mit Lendenwirbelstütze, Armlehnen, Sitzheizung, Belüftung und integrierten Gurtsystem
- Gurtplätze für 2 Personen an Multifunktionscouch
- Polsterung Leder "Royal" Farbe: 9437 Altweiß
- Flächenvorhang in Wohn- und Schlafräum Leaf Line 14 Creme
- Tischplatte ausziehbar, Farbe Stone mit Aralie Kante
- Wohnraumteppich, Coco graubraun
- Wand-und Deckenbespannung
- Hubbett mit elektrischer Betätigung (statt Frontoberschranke)
- Geräumigen Einbauschränk im Heck
- Kühlgefrierkombination raumhoch anstelle Serienkühlschränk
- Apothekerauszug (anstelle Garderobenauszug im deckenhohen Apothekerschränk eingangsseitig)
- Einbau-Waschtrockner
- Einbau Kompaktbackofen mit Mikrowelle rechts neben dem Kühlschrank
- Sonder-Küchenarbeitsplatte mit Induktions Feld in Mineralwerkstoff Farbe Creme
- Geschirrspülmaschine, unter der Kochmulde als Auszug.
- Dachlüfter Maxxfan in Küche mit Verdunklungsrollo
- PanoramaDachfenster im Wohnraum
- Dach-Klimagerät für Wohnraum (mit Infrarot-Fernbedienung (Fahrzeuggesamthöhe + 150 mm))
- Ventilator-Dachluke im Bad
- Panorama Dachfenster im Schlafräum
- Dach-Klimagerät für Schlafräum (mit Infrarot-Fernbedienung (Fahrzeuggesamthöhe + 150))
- Luxusbad, mit separatem Toilettenraum
- Toilettenerhöhung / Sockel 50 mm für Festtanktoilette
- Auszugsdusche neben Toilette
- Außendusche fahrerseitig im Doppelboden
- Umpumpfunktion von Abwasser in Fäkalientank
- City Wasseranschluß
- Gas-Alarm zur Wohnraumüberwachung
- Gasaußenanschluss (auf Beifahrerseite hinter Schürzenklappe)

- Frischwassertank ca. 560 Liter (wenn platztechnisch möglich)
- Aluminium-Außenwände in 1,4 mm Blechstärke
- Dachmarkise elektrisch 6,0 m und 4,0 m (mit LED-Beleuchtung, steuerbar mit Fernbedienung)
- LED-Beleuchtung für Dachprofil fahrerseitig, steuerbar mit Fernbedienung
- Solaranlage mit 6 x 140 Watt Maximalleistung, gesamt dann 1680 Watt
- Öffnen der elektr. Fahrerhausfenster
- Sonnenschutz-Rollo, im Fahrerhaus elektrisch von oben
- Arbeitsscheinwerfer seitlich in Schürzen versenkt
- Alarmanlage
- 5G-WLAN-Router mit Dual SIM (VPN-fähig, Starlink kompatibel, inkl. Ortungsfunktion)
- Oyster 5Sat-Anlage, 39" TV Wohnraum, 27" TV Schlafrum

Irrtümer und Änderungen vorbehalten

Ausstattung

- ABS, ESP, Rußpartikelfilter
- Klimautomatik, Klimaanlage Dach, Standheizung Fahrerhaus, Fußbodenheizung
- Standheizung

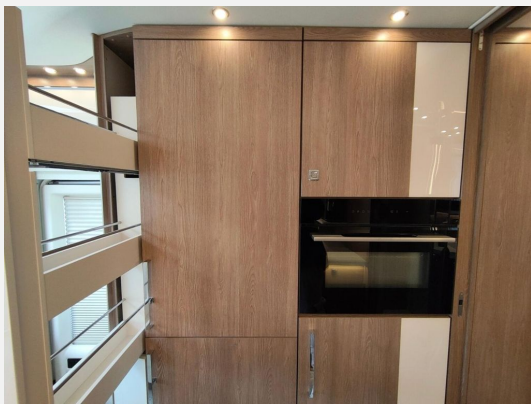
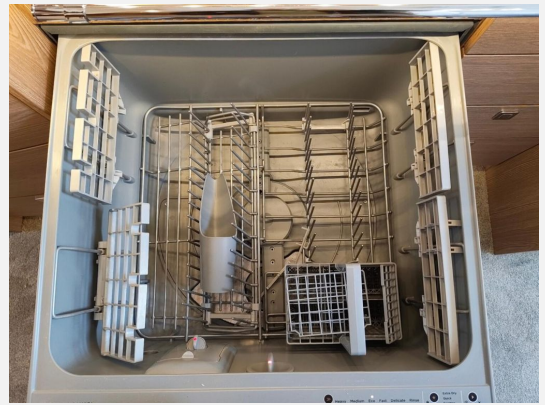
Irrtümer und Änderungen vorbehalten

Bilder









Ich berate Sie gerne.

Ben Heintges,
Vertriebsleiter Morelo

www.reisemobile-berens.de





Verkäufer

Reisemobile Berens GmbH
Herr Dirk Schaper
Donatusstr. 110
50939 Köln

✉ dirk.schaper@reisemobile-berens.de