

Exposé

Hymer ML-T 580 CrossTrail Winterp. Leder, AHK, GFK-Dach

162.500,- €

MwSt. ausweisbar

Fahrzeug



Grundriss



Technische Daten

Modell-/Baujahr	2026
Anzahl der Achsen	2
Leistung	140 KW / 190 PS
Schadstoffklasse/-norm	Euro 6e
Basisfahrzeug	Mercedes-Benz Sprinter 419 CDI
Motordetails	419 CDI - Euro VI-E
Getriebe	Automatik
Antriebsart	Allradantrieb
Anzahl Schlafplätze	3
Gesamtlänge	713 cm
Gesamtbreite	222 cm
Höhe	305 cm
Innenhöhe	198 cm
Aufbauart	Teilintegriert
techn. zul. Gesamtmasse	4100 kg
max. Auflastung	4100 kg
Infrastruktur	Küche WC
Liegeflächen	Seite (175x79) Heck (191x77) Heck (192x77)
Sitze mit Gurt	4
Radstand	367 cm
Kraftstoff	Diesel
Heizung	1.800 W Elektroheizstab für 6 kW Diesel-Warmluftheizung
Kühlschrankvolumen	133 l
Gefriervolumen	17 l
Wasservorrat	120 l
Abwassertankvolumen	100 l
Batterie	320 LFP Ah
Polster	Lederausstattung Tallinn
Steckdosen 230V	8
Steckdosen 12V	3
Steckdosen USB	6
Farbe	grau
	L-Sitzgruppe
	Einzelbett

Eine größere Auswahl an Fahrzeugen finden Sie direkt auf unserer Homepage unter www.wohnwagenbecker.de

SONDERAUSSTATTUNG:

- Anhängerkupplung - Kugelkopf abnehmbar
- Rahmenverlängerung
- Lederausstattung Tallinn
- Elektrischer Dachhaubenlüfter 40x40cm, Zu- u. Abkluft über Küche
- GFK Dachbeschichtung
- Sicherheitsschloss für Wohnraum-Eingangstür
- Toilettenentlüftung
- Zentralverriegelung für Fahrer-/Wohnraumtür & Garagentüren
- Bettverlängerung Beifahrerseite (+22cm) u. halbhoher Kleiderschrank
- Gassteckdose außen mit Absperrhahn
- 32" Smart-LED-TV mit integrierten Lautsprechern, Fernbedienung und Receiver (DVB-T/C, DVB-S2)
- 32" TV-Halter
- Teppichboden Laguna

Winterpaket

- Sitzheizung und Lordosenstütze
- Warmluft-Zusatzheizung elektrisch
- Wet Wiper System (Scheibenwischer mit integ. Spritzdüse)
- Lenkradheizung
- Wärmeisolierendes Fahrerhaus

CrossTrail - BASIS / CHASSIS :

- Mercedes-Benz Sprinter 4,1 t - 419 CDI - 140 KW/190 PS - Euro VI-E
- Gewichtsvariante 4.100 kg
- Außenfarbe Fahrerhaus Steingrau
- Allradantrieb (permanent) mit Torque-on-Demand
- Automatikgetriebe 9G-TRONIC inkl. Hold-Funktion
- LED-High-Performance-Scheinwerfer
- Nebelscheinwerfer mit Abbiegelicht
- Stoßfänger mit Raptorlack beschichtet
- Windschutzscheibe beheizbar
- 18" Leichtmetallräder Delta Hanma (schwarz) mit Stollenbereifung (All-Terrain)
- 18 Delta Reserverad inkl. Stollenbereifung (All-Terrain) und Halterung außen an der Heckwand
- Ablage für Smartphones inkl. wireless charging Funktion und Ladestandsanzeige
- Ladepaket Instrumententafel mit 2 x USB-C Stecker 5V / 1x 12V-Steckdose
- Navigation & Smartphone-Integration für MBUX-System
- Lederlenkrad, Vollautomatische Klimaanlage THERMOTRONIC
- Downhill Speed Regulation (Offroad-Betrieb)
- Verkehrszeichen-Assistent, Aktiver Abstands-Assistent DISTRONIC PLUS
- Fernlicht-Assistent

EXTERIEUR / INTERIEUR:

- Markise schwarz inkl. dimmbarer LED-Beleuchtung, 400 x 250 cm
- Dachreling mit Heckleiter ohne geriffelter Aluminium-Dachplatte

- 44" LED-Lightbar über dem Fahrerhaus
- Unterfahrschutz für Motor und Wassertank
- Radlaufverbreiterung vorne
- Designbeklebung CrossTrail
- Komfort-Eingangstür mit Fenster, Verdunkelungsrollo, integriertem Mülleimer und 2-fach Verriegelung
- Riffelblechboden und Filzverkleidung in Heckgarage
- Außendusche in der Garage, Werkzeug-Set (Klappspaten, Axt) im Heckstauraum
- Komfort L-Sitzgruppe mit Loungepolstern, längs-/quer verschiebbarem Tisch und 2 integrierten 3-Punkt-Gurten
- Bettenbau für Komfort L Sitzgruppe inkl. Zusatzpolster und absenkbarem Tisch unter Einbeziehung des Fahrersitzes
- Schlafsystem mit Tellerfederrost für Heckbett(en)
- Spannbettlaken nach Maß für Heckbetten individuell an Matratzen angepasst
- Zusatzpolster zwischen den Längseinzelbetten inkl. integrierter Komfortaufstieg
- 4 Kissen mit Bezug
- Einlegeboden in der Dusche für ebenen Laufboden
- Zweite Toilettenkassette inkl. Halterung in Außenstauraum
- Ambient-Light-System
- Lichtpaket (Multifunktionale Pendelleuchte sowie eine Ambiente-Leseleuchte für die Multifunktionswände)

INSTALLATION / TECHNIK:

- 1.800 W Elektroheizstab für 6 kW Diesel-Warmluftheizung
- HYMER-Smart-Battery-System2.0 - Zusätzlich 3 x 80 Ah
- LFP (Gesamtleistung 320 Ah)
- 5G-WLAN-Router mit Außenantenne und Dual-SIM-Slot (SIM-Karte nicht inbegriffen)
- Solaranlage 2 x 95Watt mit Solarladeregler (MPPT) und Anzeige
- Wechselrichter 12 V auf 230 V
- 1800 Watt mit Netzvorrangschaltung
- 3 x 230 V / 1 x 12 V Zusatzsteckdosen
- Wasserfilter für Frischwassersystem

Weitere Infos gerne telefonisch unter: 0561-981 6789 (Wohnwagen Becker Team Fahrzeugverkauf)

Inzahlungnahme möglich

Finanzierung auch ohne Anzahlung möglich über Santander Consumer Bank, CA Auto Bank

Zulassungsdienst

Fahrzeugversicherung möglich über RMV

Große Meisterwerkstatt, Neuer Zubehör-Shop

ADAC Wohnmobil-Vermietstation

Alle Fahrzeuge werkstattgeprüft

Zwischenverkauf, Fehler, Preisänderungen und Irrtümer vorbehalten.

WE2616/80261

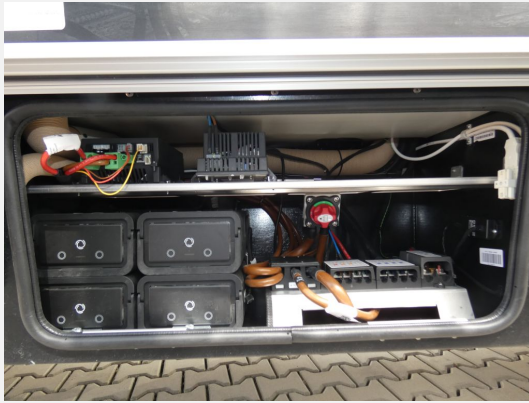
- Mercedes-Benz Sprinter 3,5 t - 419 CDI - 140 KW/190 PS - Euro VI-E, **Gewichtsvariante 4.100 kg**
- 93 l Kraftstofftank, 18" Leichtmetallräder Delta Hanma (schwarz) mit Stollenbereifung (All-Terrain) und Radlaufverbreiterung, 18" Delta Reserverad inkl. Stollenbereifung (All-Terrain) und Halterung außen an der Heckwand, Aktiver Spurhalte-Assistent, Aktiver Brems-Assistent, Keyless Start (Start-Stop-Taste für komfortablen Motorstart), ABS (Anti-Blockiersystem) / ASR (Antischlupfregelung) / EBV (Elektronische Bremskraftverteilung) und ESP (Elektronisches Stabilitäts-Programm), Aufmerksamkeits-Assistent, Regensensor, Bergan-

- fahrhilfe, MBUX 10,25" Multimediasystem mit Rückfahrkamera, Sprachsteuerung und Touchscreen, Aktiver Abstands-Assistent DISTRONIC PLUS inkl. Lenkrad-Multifunktionstasten, Nebelscheinwerfer mit Abbiegelicht, Verkehrszeichen-Assistent, Navigation & Smartphone-Integration für MBUX-System, LED-High-Performance-Scheinwerfer, Automatikgetriebe 9G-TRONIC inkl. Hold-Funktion (x19 CDI), Vollautomatische Klimaanlage THERMOTRONIC, 120 km/h Geschwindigkeitsbegrenzung (MD3), Stoßfänger mit Raptorlack beschichtet, Zentralverriegelung für Fahrer-/Wohnraumtür und Garagentüren, Sitzheizung und Lordosenstütze für Mercedes Benz Originalsitze, Warmluft-Zusatzheizung elektrisch, Wet Wiper System (Scheibenwischer mit integ. Spritzdüse), Lenkradheizung, Wärmeisolierendes Fahrerhaus, Allradantrieb (permanent) mit Torque-on-Demand
- Riffelblechboden und Filzverkleidung in Heckgarage, Außendusche in der Garage, Werkzeug-Set (Klappspaten, Axt) im Heckstauraum
 - Ambient-Light-System: Mehr-Ebenen Lichtsystem mit dynamischer und individueller Steuerung der Beleuchtung (inkl. Lichttemperatur) sowie stimmungsvoller Sockelbeleuchtung, Zusatzpolster zwischen den Längseinzelbetten inkl. integrierter Komfortaufstieg, Bettverlängerung Beifahrerseite (+22cm) und halbhoher Kleiderschrank (anstelle raumhoher Kleiderschrank), Schlafkomfortsystem mit Tellerfederrost für Heckbett(en), Bettenbau für Komfort L-Sitzgruppe inkl. Zusatzpolster und absenkbarem Tisch unter Einbeziehung des Fahrersitzes, Komfort L-Sitzgruppe mit Loungepolstern und längs-/quer verschiebbarem Tisch und 2 integrierten 3-Punkt-Gurten
 - Solaranlage 2 x 95 Watt mit Solarladeregler (MPPT) und Anzeige, Elektrische Abwassertankentleerung, Ladebooster für sicheres Laden der Aufbauatterie während der Fahrt (bis zu 70 A), Gassteckdose außen mit Absperrhahn, Toilettenentlüftung, Wechselrichter 12 V auf 230 V, 1800 Watt mit Netzvorrangschaltung, Hymer-Smart-Battery-System 2.0 - Zusätzlich 3 x 80 Ah LFP (Gesamtleistung 320 Ah), 6 kW Diesel-Warmluftheizung mit 10l Warmwasserboiler und Luftdrucksensor (Höhenkit), 1.800 W Elektroheizstab (für 6 kW Diesel-Warmluftheizung)
 - Anhängerkupplung abnehmbar
 - Pakete (Winterpaket)
 - Teppichboden Laguna, Lederausstattung Tallinn
 - Komfort-Eingangstür mit Fenster, Verdunkelungsrollo, integriertem Mülleimer und 2-fach Verriegelung, Elektrischer Dachhaubenlüfter 40 x 40 cm, mit Funktion Zu- und Abluft über Küche, Sicherheitsschloss für Wohnraum-Eingangstür, Rahmenverlängerung, GFK Dachbeschichtung, Anhängerkupplung - Kugelkopf abnehmbar (max. 2,0 t), Unterfahrschutz für Motor und Wassertank
 - Dieselheizung
 - 133 l Kompressor-Kühlschrank inkl. Gefrierfach (17 l Volumen)
 - 32" TV-Halter, 32" Smart-LED-TV mit integrierten Lautsprechern, Fernbedienung und Receiver (DVB-T/C, DVB-S2), 5G-WLAN-Router mit Außenantenne und Dual-SIM-Slot (SIM-Karte nicht inbegriffen), Radio-/TV-Vorbereitung inkl. 12 V Steckdose, 2 Lautsprecher im Fahrerhaus, 2 Lautsprecher in der T-Haube sowie eine Radio- und DVB-T2 Antenne









CARAVANING SEIT 1982

- Verkauf
- Vermietung
- Service
- Zubehör

Seit über 40 Jahren - alles rund um Caravanning bei Nordhessens Profi.

BECKER
Dörnbergstr. 15-17 · 34233 Fuldaatal
wohnwagen-becker.de

INTERCARAVANING KASSEL
Alles hier ist tauglich!

Verkäufer

Wohnwagen Becker GmbH & Co. KG
 Team Fahrzeugverkauf
 Dörnbergstraße 15+17
 34233 Fuldataal b. Kassel
 ✉ info@wohnwagen-becker.de