

Exposé

Knaus LIVE TI 590 MF Platinum Selection Live TI - TOP-
Angebot

69.890,- €

Differenzbesteuerung gemäß §25a

Fahrzeug



Grundriss



Technische Daten

Modell-/Baujahr	2025
Erstzulassung	12.09.2025
TÜV neu	ja
Anzahl der Achsen	2
Leistung	103 KW / 140 PS
km Stand	5690 km
Umweltplakette	grün
Schadstoffklasse/-norm	S4 / Euro 6e
Basisfahrzeug	Fiat
Getriebe	Automatik
Antriebsart	Frontantrieb
Anzahl Schlafplätze	2
Gesamtlänge	640 cm
Gesamtbreite	232 cm
Höhe	279 cm
Innenhöhe	200 cm
Aufbauart	Teilintegriert
Masse in fahrber. Zustand	2880 kg
techn. zul. Gesamtmasse	3500 kg
Zuladung	620 kg
Infrastruktur	Küche WC
Liegeflächen	– keine – (-) Heck (201x143)
Anhängerlast (gebremst)	2000 kg
Kraftstoff	Diesel
Kühlschrankvolumen	142 l
Wasservorrat	100.00 l
Abwassertankvolumen	95.00 l
Batterie	80 Ah
Polster	Vegane Lederalternative
Steckdosen 230V	6
Vorbesitzer	1
	TÜV neu, Gasprüfung neu
	L-Sitzgruppe
	Doppel-/franz. Bett

- * **L!VE TI 590 MF PLATINUM Selection 2025 / EZ 9.2025 / 5.690 km**
- * **Einstiegstufe elektrisch**
- * **Rahmenfenster SEITZ S7**
- * **Fahrradträger für 2 Räder, Heck: THULE**
- * **Aufbautuer: EXKLUSIV**
- * **Ersatzrad**
- * **Chassis in Lackierung: Lanzarote Grey**
- * **Kraftstofftank 90 Liter**
- * **Voll-LED-Frontbeleuchtung (Abblend-, Fernlicht)**
- * **Elektrische Parkbremse**
- * **FIAT Ducato 3.500 kg (140 PS) Euro 6e**
- * **8-Stufen-Wandlerautomatik**
- * **TRUMA DuoControl CS (inkl. Gasfilter)**
- * **L-Sitzgruppe mit Teleskop-Einsäulenhubt**
- * **EvoPore HRC Matratze inkl. WaterGEL-Aufl**
- Ausstattung SONDERMODELL:**
- * **Insektenschutzuer**
- * **Ausstellfenster Hutze, mit Insektenschutz**
- * **Sonderbeklebung "PLATINUM SELECTION"**
- * **MARKEN Embleme im Bug und im Heck, schwarz**
- * **Nebelscheinwerfer mit Abbiegelicht**
- * **Lenkrad und Schaltknauf in Lederausführung**
- * **Traktionshilfe "Traction Plus"**
- * **Frontstossfaenger in Wagenfarbe lackiert**
- * **Hochwertige Passform-Sitzbezüge für Fahrer /Beifahrersitz**
- * **Leichtmetallfelgen fuer Serienbereifung**
- * **Hoehenverstellung Beifahrersitz**
- * **16" Bereifung**
- * **Spoilerlippen (skid-plate)**
- * **Instrumententafel im Techno-Design (Alu)**
- * **Vorbereitung fuer Multimedia**
- * **230 V SCHUKO-Steckdose zusätzlich**
- * **Radiovorbereitung inkl. 2 Lautsp.im Wohnraum**
- * **Rueckfahrkamera, inkl. Verkabelung**
- * **Radio DAB+, All-in-One Navigationssystem**
- * **TV-Halter**
- * **Vorverkabelung fuer TV (Schlafbereich)**
- * **Stimmungsvolle Ambientebeleuchtung**
- * **Head-up Display**
- * **27" SMART TV-Geraet mit HD-Tuner**
- * **Externe LTE / W-LAN Antenne**
- * **TRUMA CP-Plus, digitales Heizungsbedienp**
- * **Isolierhaube Abwassertank, beheizbar**
- * **Markise 355 x 250 cm, weiss**
- * **Front- und Seitenscheibenverdunklung**
- * **COZY HOME-Paket, Variante AVOCADO**

- * Bettverbreiterung im Fussbereich, bei F-
- * Dachhaube (Hebe-Kipp) 70x50 cm klar, Bug
- * Polster: Vegane Lederalternative "NATURA
- * Anzahl d. zug. Sitzplaezte: 4

Zwischenverkauf und Irrtümer für dieses Angebot sind ausdrücklich vorbehalten. Die Fahrzeugbeschreibung sowie Fahrzeugbilder dienen lediglich der allgemeinen Identifizierung des Fahrzeuges und stellt keine Gewährleistung im kaufrechtlichen Sinne dar. Ausschlaggebend sind einzig und allein die Vereinbarungen in der Auftragsbestätigung oder im Kaufvertrag.

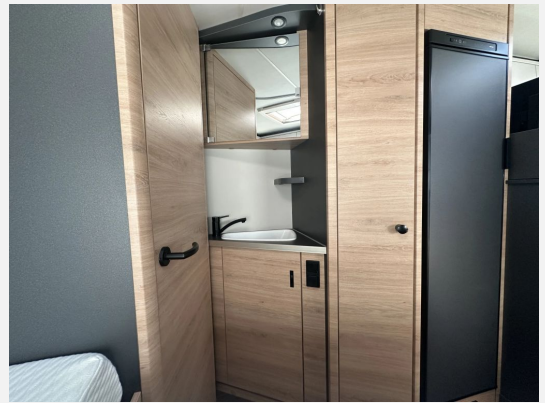
Ausstattung

Zwischenverkauf und Irrtümer für dieses Angebot sind ausdrücklich vorbehalten. Die Fahrzeugbeschreibung sowie Fahrzeugbilder dienen lediglich der allgemeinen Identifizierung des Fahrzeuges und stellt keine Gewährleistung im kaufrechtlichen Sinne dar. Ausschlaggebend sind einzig und allein die Vereinbarungen in der Auftragsbestätigung oder im Kaufvertrag.

Bilder









Finanzierung?

Wir informieren Sie gern über aktuelle Angebote



CONSORS FINANZ
BNP PARIBAS



Santander

Verkäufer

Elbe Caravan GmbH
Herr Roy Barabas
Straße der Freundschaft 28
06886 Lutherstadt Wittenberg

☎ +4934903 - 592011

FAX +4934903 - 592010

✉ 6be5-1753@elbe-caravan.dealerdesk.de