

Exposé

Bürstner Ixeo Time Edition 30 IT 726 G *Dachklima*Hubbett

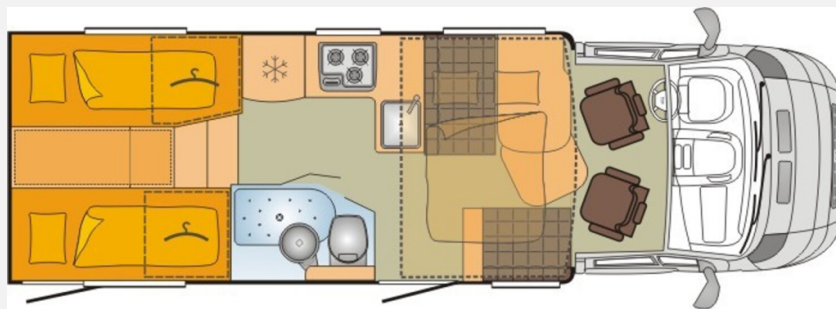
49.975,- €

Differenzbesteuerung gemäß §25a

Fahrzeug



Grundriss



Technische Daten

Gebrauchtfahrzeug	mit Garantie
Modell-/Baujahr	2017
Anzahl der Achsen	2
Leistung	110 KW / 149 PS
km Stand	90235 km
Umweltplakette	grün
Schadstoffklasse/-norm	Euro 6
Basisfahrzeug	Fiat Ducato
Motordetails	2,3 l Multijet
Getriebe	Schaltgetriebe
Antriebsart	Frontantrieb
Anzahl Schlafplätze	4
Gesamtlänge	714 cm
Gesamtbreite	230 cm
Höhe	280 cm
Aufbauart	Teilintegriert
Masse in fahrber. Zustand	3069 kg
techn. zul. Gesamtmasse	3500 kg
Zuladung	431 kg
Infrastruktur	WC
Liegeflächen	double_couch (203x80/60) Hubbett (200x139/128)
Sitze mit Gurt	4
Anhängerlast (gebremst)	2000 kg
Anhängerlast (ungebremst)	750 kg
Kraftstoff	Diesel
Heizung	Truma Combi 6
Kühlschranksvolumen	145 l
Wasservorrat	120 l
Abwassertankvolumen	90 l
Batterie	95 Ah
Polster	Leder Rio Havanna
Farbe	weiß
	Seitensitzgruppe
	Doppel-/franz. Bett, Hubbett

Beschreibung

- Fiat Ducato 2,3 Multijet II, mit 6-gang Schaltgetriebe
- Alufelgen 16", mit Ganzjahresreifen
- Anhängerkupplung, starr (2.000 Kg)
- Dachklimaanlage - "TRUMA Aventa"
- SAT-Anlage, automatisch + TV
- Markise, mit Beleuchtung
- Hubbett (200 x 140 cm) über Sitzgruppe, elektrisch
- Einzelbetten (200 x 80 cm), mit Doppelbett-Funktion (200 x x 210 cm)
- Sun-Roof über Fahrersitze
- HEO-Safe Zusatzverriegelung
- XL-Aufbautür, mit Fenster und Verdunklung sowie Fliegengitter-Schiebetür
- Gasheizung Truma, mit "CP+" Bedienung
- faltverdunklung im Fahrerhaus
- Lenkrad und Schaltknauf aus Leder
- Tempomat
- Traction+ und Bergab-Fahrhilfe
- Radio DAB mit Bluetooth und Rückfahrkamera
- Tischplatte mit Ausdrehteil
- Schwenkbad
- Gasherd 3-flamig
- Fahrradträger, 4-fach
- TV-Aussendose
- Regal-System im der Heckgarage
- 2. Hand
- Polster Leder/Alcantara

Ausstattung

- Multifunktionslenkrad, Lederlenkrad, Zentralverriegelung, Allwetterreifen, ABS, ESP, Rußpartikelfilter, Servolenkung, Tempomat, Anhängerkupplung fest
- Fahrradträger für 2 Räder, GFK-Dach, Heckgarage, Markise
- Leder Ausstattung, Bettverbreiterung
- Klimaanlage, Klimaanlage Dach
- 3-Flammkocher
- DAB Radio, Rückfahrkamera, SAT-Anlage, TV

Bilder











Wir bieten an:



Sie kaufen – wir liefern

Wir liefern Ihr, bei uns gekauftes, Wohnmobil per Achse zu Ihnen nach Hause - Deutschlandweit.

für 250,- €

zzgl. gegebenenfalls Nebenkosten wie z.B. Maut/Fähre/etc.

Sprechen Sie uns doch einfach mal an.
Gerne machen wir Ihnen ein individuelles Angebot und besprechen die genauen Details.



www.autohaus-kiehl.de

Verkäufer

Autohaus Kiehl GmbH
Herr Thomas Duppke
Neue Straße 5-6
27432 Bremervörde

✉ thomas.duppke@autohaus-kiehl.de