

Exposé

Tabbert Rossini 450 E Klima, Mover, SAT+TV,  
Fahrrad-Träger uvm.

**19.900,- €**

Differenzbesteuerung gemäß §25a

Fahrzeug



Grundriss



**Technische Daten**

<b>Modell-/Baujahr</b>	2020
<b>Gesamtlänge</b>	669 cm
<b>Gesamtbreite</b>	232 cm
<b>Höhe</b>	262 cm
<b>Umlaufmaß</b>	928 cm
<b>Aufbaulänge</b>	470 cm
<b>Masse in fahrber. Zustand</b>	1425 kg
<b>techn. zul. Gesamtmasse</b>	1700 kg
<b>Zuladung</b>	275 kg
<b>Infrastruktur</b>	WC
<b>Polster</b>	Cool Grey
<b>Farbe</b>	weiß

## Beschreibung

- Deichselabdeckung
- Tabbert Leichtmetallfelgen 15?? silber/schwarz
- AL-KO Big Foot für Schwerlastkurbelstützen
- Ambientebeleuchtung
- Beleuchtete Einstiegsstufe
- Vorzeltleuchte mit Bewegungsmelder
- Gewichtserhöhung 1700 kg
- Seitenwände mit Glattblech (weiß)
- Zierleiste rechts beleuchtet (dimmbar)
- Insektenschutztür
- Tabbert Komfort Schlafsystem mit flexiblem Tellerrost und WaterGel Matratze
- Rollbett ohne Polster
- 230-V-Steckdose zur Stromabnahme außen inkl. Antennenanschluss
- Füllstandsanzeige Frischwassertank
- Hebe-Kipp-Dachhaube 700x500 mm statt 400x400 mm
- Spülenabdeckung mit Schneidebrett
- Klimaanlage Dometic FreshJet 2200
- Wohnwelt Cool Grey
- Truma Mover XT (inkl. Batterie und Autarkschaltung)
- ATC AL-KO Trailer Control (aktives Bremssystem)
- Truma Gasregler Duo-Control mit Crashsensor
- 12V-Versorgungspaket (original Tabbert Anzeige für Strom und Wasser)
- Thule Deichsel-Fahrradträger Thule Superb SV (geeignet für 2 E-Bikes, 60 Kg Traglast / Nicht erweiterbar mit 3. Schiene ! )
- Reserverad mit Halter im Gaskasten
- automatische SAT-Anlage Cytrac DX Vision mit Flachbild-TV
- Radio mit Boxen im Oberschrank der Sitzgruppe
- Abtrennung des Schlafbereichs durch Badtüre
- 2-teilige Aufbautüre
- Krups Kaffeemaschine im Küchenbereich fest montiert
- Hageldellen an der Bugwand (abgerechnet)
- Minidellen Seitenwand und Heck (kein Hagel)
- 1 Besitzer von Privat - tier- und rauchfrei - keine Vermietung
- TÜV/Gas bei Verkauf neu

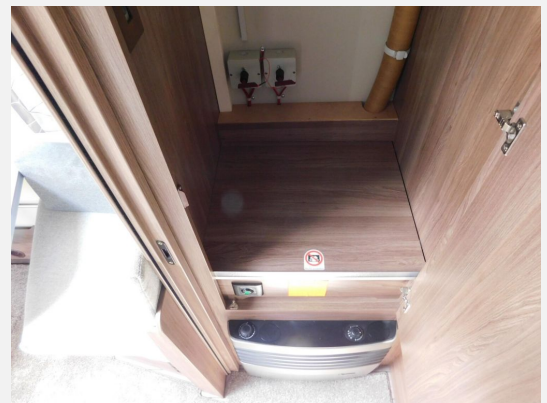
Irrtümer und Änderungen vorbehalten

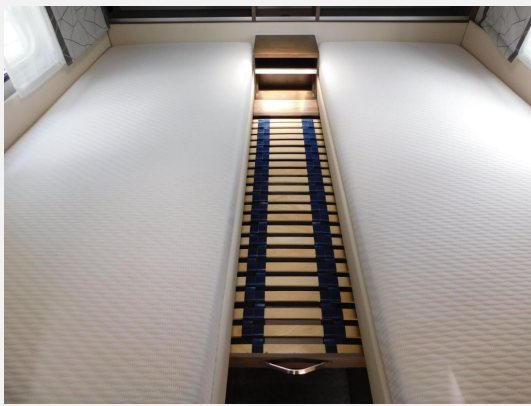
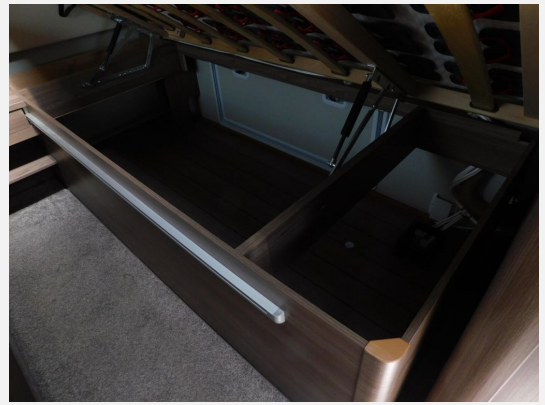
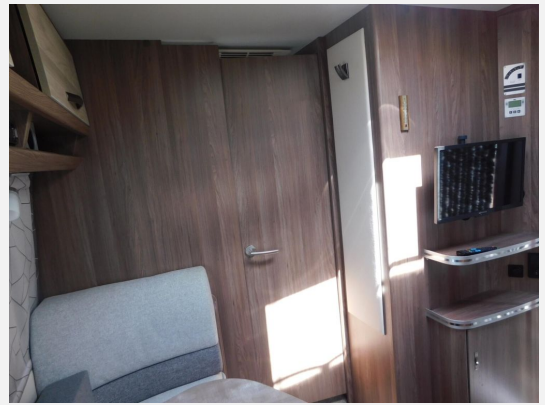
## Ausstattung

- Pakete (Autark-Paket)
- elektr. Rangierhilfe, Antischlingerkupplung, Antischlingersystem
- Fahrradträger für 2 Räder, GFK-Dach
- 3-Flammkocher
- Radio/Tuner, SAT-Anlage, TV

Irrtümer und Änderungen vorbehalten









**Verkäufer**

Neuss GmbH  
Herr Hans-Peter Neuss  
Thanners 7  
87509 Immenstadt

✉ [verkauf@camping-neuss.de](mailto:verkauf@camping-neuss.de)