

Exposé

Niesmann + Bischoff Flair 8000 i EB Vollausstattung nur
30000km

89.900,- €

Fahrzeug



Technische Daten

Modell-/Baujahr	2009
Anzahl der Achsen	3
Leistung	130 KW / 177 PS
km Stand	31000 km
Schadstoffklasse/-norm	Euro 3
Basisfahrzeug	Iveco
Getriebe	Automatik
Anzahl Schlafplätze	2
Gesamtlänge	845 cm
Gesamtbreite	239 cm
Höhe	327 cm
Aufbauart	Integriert
techn. zul. Gesamtmasse	6700 kg
Sitze mit Gurt	4
Anhängerlast (gebremst)	3500 kg
Anhängerlast (ungebremst)	750 kg
Kraftstoff	Diesel
Vorbesitzer	2
Farbe	weiß
	im Kundenauftrag
	L-Sitzgruppe
	Einzelbett

Niesmann + Bischoff Flair 8000 i EB – EZ 2009 – nur 30.000 km - Iveco 3.0 Diesel 177 PS / Automatik / Voll-Luftfederung/ Hydr. Hubstützen

Sehr selten benutztes Reisemobil, so gut wie neu, auch von außen (Hallenfahrzeug)

Viel zusätzlicher Komfort, Autarkie + Sicherheit durch umfangreiche Ausstattung mit sinnvollen Extras.

Standort: Hassloch / Germany

Weitere Bilder und eine 360° Tour dürfen gerne angefragt werden.

Technische Daten Niesmann + Bischoff Flair 8000 i EB

- **Erstzulassung:** 2009 – nur 30.000Km
- **Chassis :** Iveco Daily 3.0 Diesel, 177 PS
- **Getriebe:** Automatik
- **Tempomat**
- **Zulässiges Gesamtgewicht:** 6.700 kg
- **Maße:** Länge ca. 8,45 m / Breite 2,39 m / Höhe 3,27 m
- **Schlafplätze:** 2 Längsbetten Heck je 100x 200 – zusammen 2x2m

Extras / Aufrüstung:

- Voll-Luftfederung (VA + HA), Luftfahrersitze F+B, Differenzialsperre, Rückfahrkamera, Zentralverriegelung Fernbedienung
- E&P Hydraulische Hubstützenanlage
- (Unterflur-) + Klimaanlage im Aufbau / +Klima Fahrerhaus
- ALDE Kompakt 3010 Warmwasserheizung inkl. Motorwärmetauscher
- Fußbodenheizung – Winterfest
- DuoControl inkl. Crash Sensor, Solaranlage , 3 Aufbaubatterien
- **EFOY – Anlage** (lädt die Aufbaubatterien automatisch nach wenn keine andere Ladequelle verfügbar ist)
- Extra großer Dieseltank 200L
- Außengas
- Sat Twin-Anlage Oyster (2 Teilnehmer), 2x TV
- Elektrische Markise
- Große Heckgarage mit Rollerschiene, Zugang beidseitig

Innenbereich :

- Elegant von innen durch Bernstein Kirsche
- Küche mit Backofen, Kühl.- und Gefrierschrank
- Lederausstattung, das Leder sieht aus wie neu
- komplettes Verdunkelungssystem
- Dusche und WC getrennt
- Schiebetür trennt WC und Schlafbereich
- TV über dem Fahrerhaus eingelassen (siehe Bilder)
- Weinschrank - Apothekerschrank

Wir geben hier einen extra Satz Reifen dazu (siehe Fotos)

Das Fahrzeug ist **sehr gepflegt** worden, natürlich **rauch und unfallfrei, Unterbodenversiegelt und sofort reisefertig**. Stand ausschließlich in der Halle. Regelmäßig bei Iveco gewartet, Rechnungen vorhanden.

Letzter TÜV Nov. 2025 ohne Mängel – kann bei einem Verkauf erneuert werden.

Wir vermitteln im Auftrag ohne Kosten für den Käufer.

Ihre Vorteile beim Wohnmobilkauf und Verkauf über unseren Maklerservice:

- wir erstellen Fotos (Deko) + Anzeigentext und übernehmen die Kommunikation
- Zusammenarbeit ausschließlich mit seriösen Verkäufern, das Fahrzeug und die Daten wurden persönlich überprüft

- kein Zwischenhändler, bessere Konditionen
- Reparaturkostenversicherung bis zu 36 Monate kann vermittelt werden
- Sichere Zahlungsabwicklung, mehr Sicherheit für beide Seiten
- Begleitete Fahrzeugübergabe mit detailliertem Übergabeprotokoll - hier hat der Käufer nochmal eine extra Sicherheitsstufe da Angaben auf Funktion geprüft werden.
- Logistische Unterstützung bei Besichtigung und Abholung (inkl. Bahnhof- oder Flughafenstransfer auf Wunsch)

Auf Wunsch übernehmen wir auch den Verkauf Ihres bisherigen Campingfahrzeugs. Wir unterstützen gerne bei Anfragen zu Finanzierung, Reparaturkostenversicherung (ähnlich Händlergarantie) und weiteren Versicherungen.

Auf Motorhomedepot finden Sie noch weitere Fahrzeuge in dieser Preisklasse.

Trotz aller Mühe und Sorgfalt können Fehler in dieser Fahrzeugbeschreibung nicht ausgeschlossen werden. Die Beschreibung dient ausschließlich der allgemeinen Orientierung über das Fahrzeug und stellt keinen Vertragsbestandteil im rechtlichen Sinne dar. Ausschlaggebend sind einzig und allein die Vereinbarungen im Kaufvertrag.

Die genaue Aufstellung der Ausstattung (die gesondert zu überprüfen ist) erhalten Sie von Ihrem Motorhomedepot Makler.

Ausstattung

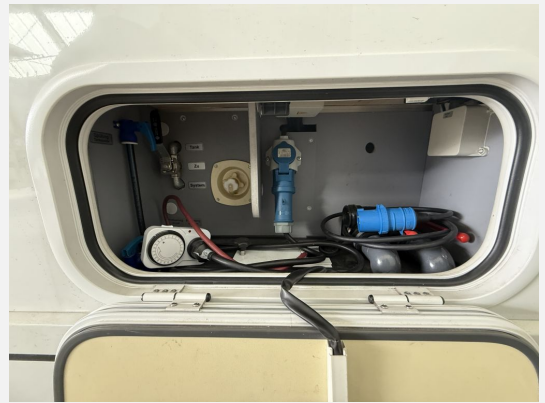
- Anhängerkupplung fest
- Nichtraucherfahrzeug

Bilder











Verkäufer

TMH Wohnmobilpartner Rhein Neckar
Herr Thomas Huck
Enderlestraße 60
68775 Ketsch

✉ thomas@motorhomedepot.de