

Exposé

Weinsberg CaraSuite 650 MF

45.900,- €

Fahrzeug



Grundriss



Technische Daten

Modell-/Baujahr	2021
Gasprüfung	04/2028
Anzahl der Achsen	2
Leistung	88 KW / 120 PS
km Stand	32800 km
Umweltplakette	grün
Schadstoffklasse/-norm	Euro 6
Basisfahrzeug	FIAT Ducato
Motordetails	2,3 l Multijet
Antriebsart	Frontantrieb
Anzahl Schlafplätze	4
Gesamtlänge	699 cm
Gesamtbreite	232 cm
Höhe	294 cm
Innenhöhe	215 cm
Aufbauart	Teilintegriert
Leergewicht	2810 kg
Masse in fahrber. Zustand	2900 kg
techn. zul. Gesamtmasse	3850 kg
Infrastruktur	Küche WC
Liegeflächen	Hubbett (196x142) Heck (201x133/103)
Sitze mit Gurt	4
Radstand	380 cm
Anhängerlast (gebremst)	750 kg
Anhängerlast (ungebremst)	2000 kg
Kraftstoff	Diesel
Heizung	Truma Combi 6
Kühlschrankvolumen	133 l
Wasservorrat	100 l
Abwassertankvolumen	95 l
Batterie	150 Ah
Vorbesitzer	2
	Inspektion neu, im Kundenauftrag
	Mittelsitzgruppe
	Doppel-/franz. Bett, Hubbett, Doppelbett längs, Doppelbett vorn, Doppelbett hinten

Weinsberg CaraSuite 650MF - ein sehr großzügiges geschnittenes, teilintegriertes Wohnmobil mit 4 Schlafplätzen. Ideal für Familien mit Kindern

Dieser Weinsberg auf Fiat Ducato 7 Basis mit 120 PS bietet komfortables Reisen auf hohem Niveau – spannendes Fahren und tolle Reisen sind hier garantiert.

Keine Gewichtsprobleme durch Auflastung auf 3.850Kg - Bei Bedarf lässt sich das Fahrzeug ohne technische Änderungen wieder auf 3.500 Kg ablasten.

Das Hubbett sorgt zusammen mit dem cleveren Grundriss für vier großzügige Schlafplätze. In Verbindung mit dem geräumigen Heckbad und der gemütlichen Dinette ist dieses Fahrzeug ihr idealer Reisebegleiter.

Detailfotos, 360-Grad-Tour sowie weitere Auskünfte gerne auf Anfrage. Weitere Hinweise für internationale Käufer am Ende der Anzeige.

Highlights

- Auflastung auf 3.850 Kg
- Liontron Lithiumbatterie 150 AH
- Solaranlage mit 2 Modulen
- Fahrradträger für drei Fahrräder
- Sat-Anlage mit LED-TV
- Anhängerkupplung
- Markise

Fahrerhaus und Fahrkomfort

- Klimaanlage
- Rückfahrkamera
- Navigation und Bluetooth-Freisprecheinrichtung
- Multifunktionslenkrad; höhenverstellbare Lenksäule
- Fahrerhausverdunklungs-System
- Tempomat
- Außenspiegel elektrisch
- Pilotensitze; Fahrer- und Beifahrersitz drehbar
- Elektr. Fensterheber
- Servolenkung

Interieur & Komfort

- Gasheizung Truma Combi 6 mit Umluftgebläse
- geräumiges Bad mit Cassetten-Toilette und separater Dusche
- Verdunklungsrollos/Moskitonetze an allen Fenstern und Türen
- Ambientebeleuchtung
- 3-Flammkocher
- geräumiger Kühlschrank mit Gefrierfach

Multimedia, Elektrik

- Solaranlage
- Aufbauakku 150AH Lithium
- automatische SAT-Anlage inkl. LED-TV

Außenbereich & Sicherheit

- Markise Thule
- Fahrradträger für 3 Räder
- Vorzeltleuchte
- Airbag Fahrer & Beifahrer

- Tagfahrlicht
 - Wegfahrsperr
- Garantien, Service & Pflege
- HU/AU gültig bis 04/2027
 - Gasprüfung bis 04/2028
 - Nichtraucherfahrzeug; keine Mitnahme von Tieren
- Fahrzeugstandort: 63457 Hanau
Kaufabwicklung: Privatverkauf - wir vermitteln im Kundenauftrag.

Ihre Vorteile beim Fahrzeugkauf über unseren Maklerservice:

- Zusammenarbeit ausschließlich mit seriösen Verkäufern, die wir persönlich kennen
- Prüfung der Fahrzeughistorie im Vorfeld
- Attraktive Konditionen durch Verkauf ohne Zwischenhändler
- Keine Zusatzkosten – unsere Gebühren übernimmt der Verkäufer
- Sichere Zahlungsabwicklung
- Begleitete Fahrzeugübergabe mit detailliertem Übergabeprotokoll
- Logistische Unterstützung bei Besichtigung und Abholung (inkl. Bahnhof- oder Flughafentransfer auf Wunsch)
- Lieferung bzw. Überführung innerhalb Deutschlands und in Nachbarländer auf Anfrage
- Auf Wunsch übernehmen wir auch den Verkauf Ihres bisherigen Campingfahrzeugs

Wir unterstützen gerne bei Anfragen zu Finanzierung, Reparaturkostenversicherung/Gebrauchtwagengarantie und weiteren Versicherungen.

Für internationale Käufer:

- Unterstützung bei der Organisation von Exportkennzeichen und allen erforderlichen Dokumenten
- Kommunikation auch auf Englisch möglich.

Die Beschreibung des Fahrzeugs dient ausschließlich der allgemeinen Orientierung und stellt keine kaufrechtliche Garantie dar. Alle Angaben sind ohne Anspruch auf Vollständigkeit und können unverbindlich sein; Beschreibungen und Abbildungen stellen keine zugesicherten Eigenschaften dar. Der Verkäufer/Vermittler übernimmt keine Haftung für Fehler bei Eingabe oder Datenübermittlung. Die Ausstattung ist gesondert zu überprüfen. Änderungen, Irrtümer und Zwischenverkauf bleiben vorbehalten.

Ausstattung

- **TV-Paket Twin 27" - 60er** (TV-Halter, Vorverkabelung für TV im Schlafbereich, Antennenkomplettsystem Oyster 60 Premium, Twin inkl. 27" LED-TV)
- **Care-Drive-Paket FIAT** (Reifenluftdrucksensoren, Safety Pack Fiat)
- **FIAT-Paket** (Außenspiegel elektrisch einstell- und beheizbar, Beifahrerairbag, Tempomat – Cruise Control, Fahrerhaussitze drehbar, Höhenverstellung Beifahrersitz, Lenkrad mit Bedienelementen für Radio)
- Autark-Paket ()
- Traktionshilfe „Traction Plus“, inklusive Bergabfahrlilfe, Auflastung von 3.500 kg auf 3.650 kg, Hinter-/Vorderachsstabilisator, Frontstoßfänger genarbt, unlackiert grau, Fahrerairbag, Höhenverstellung Fahrersitz, Hill Holder (Berganfahrhilfe), ESP, ABS, Servolenkung, Elektronische Wegfahrsperr, Tagfahrlicht in Serienscheinwerfer, 6-Gang-Schaltgetriebe, Kraftstofftank 75 Liter, Fiat Ducato 3.500 kg; 2,3 l 120 Multijet (88 kW/120 PS)
- LED-Tagfahrlicht, **Anhängerkupplung, starr**, Fahrzeugschlüssel mit Fernbedienung zur Ver- und Entriegelung der Fahrerhausturen, Außenspiegel manuell verstellbar, Elektrische Fensterheber (Fahrer- und Beifahrertur), Textile Verschattung für Front- und Seitenscheiben, Maximale Traglast der Heckgarage: 150 kg, Aufbau tür: WEINSBERG KOMFORT, Ein-Schlüssel-Schließanlage, Service-/Stauraumklappen und Garagentür/-klappe mit Einhandbedienung, WEINSBERG Easy-Travel-Box, Serviceklappe für Service-Box 70 cm x 40 cm, Bug links, Einfacher Zugang zu Gaskasten über Servicetür in der Seitenwand, Fenster mit Doppelverglasung getönt, vorgehängt und ausstellbar, Dachhaube 40 cm x 40 cm, klar (Heck), Dachhaube 28 cm x 28 cm mit Insektenschutz

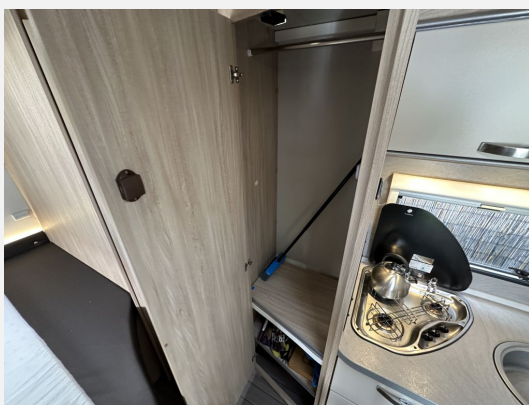
(Toilettenraum), Heckleuchtenträger mit Klarglasleuchten, Vorzeltleuchte mit Bewegungsmelder, Garagentür 80 cm x 80 cm, rechts, Chassis Uni-Lackierungen: Weiß, Stahlfelgen, 15" Bereifung

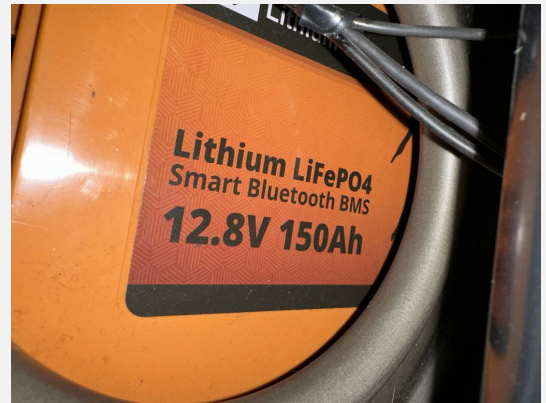
- Möbeldekor: Oregon Esche, Belüftete Stauschränke und Truhen, Profilleisten teilweise in Echtholz, Garderobe, Verlängerbarer Tisch, Monositzgruppe mit Einhängetisch inkl. ausdrehbarer Tischverlängerung, Hochwertiger kugelgeführter Auszug mit Soft-Close, mit Besteckeinsatz, Aufklappbare Arbeitsplattenverlängerung an der Küche, Küchenrückwandverkleidung aus Schichtstoff, Toilettenraum in Holz- bzw. Kunststoffoptik, Spiegelschrank, Wand / Deckenhalter für Brausekopf, Duschaum de Luxe mit Kunststoffverkleidung und Duschtür, Bettumbau der Sitzgruppe, Hubbett mit hochwertiger Hubmechanik, EvoPore HRC Matratze, nur Festbetten, 3-Flammen-Kocher mit Glasabdeckung, Spülbecken aus Edelstahl, versenkt, Polsterauswahl: Turin
- Truma CP-Plus, digitales Heizungsbedienpanel, Truma iNet-System, Gasschlauch, Wasserversorgung mit Tauchpumpe, Warmwasserversorgung mit Einhebel-Mischbatterie, Wasserleitungen im isolierten Bereich verlegt, Gasregler
- Bord-Control-Panel mit Angabe aller wichtigen Funktionen, Versenkte Halogenbeleuchtung im T-Raum, LED-Beleuchtung im Wohnraum, Umluftanlage 12V
- Anhängerkupplung fest, ABS, Airbag Beifahrer, Airbag Fahrer, Anhängerkupplung, ASR, Außenspiegel elektrisch, Beifahrersitz drehbar, Elektr. Fensterheber, ESP, Fahrerhausteppich, Multifunktionslenkrad, Pilotensitze, Rußpartikelfilter, Servolenkung, Tagfahrlicht, Tempomat, Wegfahrsperre, Zentralverriegelung
- 2. Garagentür, Außenstauraumklappe, Ausstellfenster, Fahrerhaustür, Fahrradträger für 3 Räder, GFK-Aufbauwände, GFK-Dach, Heckgarage, Markise, Verdunklungs- und Fliegenschutzrollos, Vorzeltleuchte
- Ambiente-Beleuchtung, Fahrerhaus-Verdunklungssystem, Fahrersitz drehbar, Federkernmatratze, Kleiderschrankbeleuchtung, LED-Beleuchtung
- Gasheizung, Klimaanlage FH manuell, Umluftanlage
- 3-Flammkocher, AES-Kühlschrank
- Cassetten-Toilette, Dusche, Frischwassertank, Heckbad, Warmwasser, Warmwasserboiler
- Gasumschaltanlage automatisch, Gasflaschenkasten für: 2x11 kg Fl.
- Android Auto, Apple CarPlay, Bluetooth Fahrerhaus, DAB Radio, Navigationssystem, Radio/Tuner, Rückfahrkamera, SAT-Anlage automatisch, TV, TV-Halter schwenkbar
- Solaranlage, Lithiumbatterie, Einparkhilfe hinten
- Nichtraucherfahrzeug, Scheckheft gepflegt, Pannenhilfeset

Bilder









Verkäufer

Björn Papke Reisemobil-Services
Herr Björn Papke
Odenwaldstr. 35A
63456 Hanau

✉ bjoern@motorhomedepot.de