

Exposé

## Laika Ecovip L 3009

**78.900,- €**

Differenzbesteuerung gemäß §25a

Fahrzeug



## Technische Daten

<b>Modell-/Baujahr</b>	2022, 10/2022
<b>Anzahl der Achsen</b>	2
<b>Leistung</b>	118 KW / 160 PS
<b>km Stand</b>	6800 km
<b>Umweltplakette</b>	grün
<b>Schadstoffklasse/-norm</b>	Euro 6
<b>Basisfahrzeug</b>	FIAT Ducato
<b>Getriebe</b>	Automatik
<b>Antriebsart</b>	Frontantrieb
<b>Anzahl Schlafplätze</b>	4
<b>Gesamtlänge</b>	699 cm
<b>Gesamtbreite</b>	225 cm
<b>Höhe</b>	296 cm
<b>Aufbauart</b>	Teilintegriert
<b>Leergewicht</b>	3186 kg
<b>Masse in fahrber. Zustand</b>	3186 kg
<b>techn. zul. Gesamtmasse</b>	3500 kg
<b>max. Auflastung</b>	4250 kg
<b>Infrastruktur</b>	Küche WC
<b>Sitze mit Gurt</b>	4
<b>Anhängerlast (gebremst)</b>	2000 kg
<b>Anhängerlast (ungebremst)</b>	750 kg
<b>Kraftstoff</b>	Diesel
<b>Heizung</b>	Truma Combi 6 plus E
<b>Wasservorrat</b>	110 l
<b>Wasservorrat (ink Boiler)</b>	120 l
<b>Abwassertankvolumen</b>	95 l
<b>Batterie</b>	100 Ah
<b>Polster</b>	Udine Kunstleder
<b>Vorbesitzer</b>	1
	TÜV neu, Gasprüfung neu, Inspektion neu
	Mittelsitzgruppe
	Doppelbett vorn, Doppelbett hinten, Einzelbett, Hubbett

Laika Ecovip L3009 - ein sehr großzügiges geschnittenes, teilintegriertes Wohnmobil mit 4 Schlafplätzen

Dieser Laika auf Fiat Ducato 8 Basis mit Heavy-Chassis, 160 PS und Automatikgetriebe bietet komfortables Reisen auf höchstem Niveau – entspanntes Fahren und tolle Reisen sind hier garantiert.

Das Längsbetten im Heck in Verbindung mit einem elektrischen Hubbett in der Fahrzeugmitte sorgen zusammen mit dem bewährten, aber cleveren Grundriss für vier großzügige Schlafplätze und machen das Fahrzeug zum idealen Reisebegleiter für Familien oder auch Paare. Dank durchdachter Stauraumlösungen und familienfreundlicher Ausstattung ist dieses Wohnmobil der perfekte Begleiter für den Urlaub mit mehreren Personen.

Detailfotos, 360-Grad-Tour sowie weitere Auskünfte gerne auf Anfrage. Weitere Hinweise für internationale Käufer am Ende der Anzeige.

#### Highlights

- neuwertiger Zustand mit nur minimalen Gebrauchsspuren
- Abgelastet auf 3,5 Tonnen - eine Auflastung auf 4.250 Kilogramm ist ohne technische Änderungen möglich
- 16 Zoll Alufelgen mit Ganzjahresbereifung von Continental
- Lithiumbatterie mit 100Ah
- automatische Sat-Anlage mit 32 Zoll LED-TV
- Markise
- Truma Duo-Control
- alle werksseitig verfügbaren Ausstattungspakete sind enthalten (Chassis-Pakate, Chassis Design-Paket, Komfort-Paket, Multimedia-Paket, Fahrassistenz-Paket)

#### Fahrerhaus und Fahrkomfort

- Klimaautomatik
- Rückfahrkamera
- DAB-Radio mit Navigation und Bluetooth-Freisprecheinrichtung
- Multifunktionslenkrad; höhenverstellbare Lenksäule
- Fahrerhausverdunklungs-System
- Tempomat
- Außenspiegel elektrisch
- Pilotensitze; Fahrer- und Beifahrersitz drehbar
- Elektr. Fensterheber
- Lederlenkrad und -schaltknäuf
- 90 Liter Tankvolumen

#### Interieur & Komfort

- Gasheizung Truma Combi 6 E mit Umluftgebläse
- Bad mit Cassetten-Toilette und Dusche
- Verdunklungsrollos/Moskitonetze an allen Fenstern und Türen
- Ambientebeleuchtung
- 3-Flammkocher
- geräumiger Kühlschrank mit Gefrierfach

#### Multimedia, Elektrik

- Aufbaubatterie 100AH Lithium
- Ladebooster
- automatische SAT-Anlage inkl. 32 Zoll LED-TV

#### Außenbereich & Sicherheit

- Markise Thule 4 Meter
  - Vorzeltleuchte
  - Airbag Fahrer & Beifahrer
  - Tagfahrlicht
  - Wegfahrsperr
  - Garantien, Service & Pflege
  - HU/AU vor Verkauf neu
  - wir vermitteln Ihnen gerne eine Gebrauchtwagengarantie
  - Nichtraucherfahrzeug; keine Mitnahme von Tieren
  - Bereifung: Continental Van-Contact Ganzjahresreifen 225/75 R 16 C
- Fahrzeugstandort: 63674 Altenstadt

Kaufabwicklung: Privatverkauf - wir vermitteln im Kundenauftrag.

Ihre Vorteile beim Fahrzeugkauf über unseren Maklerservice:

- Zusammenarbeit ausschließlich mit seriösen Verkäufern, die wir persönlich kennen
- Prüfung der Fahrzeughistorie im Vorfeld
- Attraktive Konditionen durch Verkauf ohne Zwischenhändler
- Keine Zusatzkosten – unsere Gebühren übernimmt der Verkäufer
- Sichere Zahlungsabwicklung
- Begleitete Fahrzeugübergabe mit detailliertem Übergabeprotokoll
- Logistische Unterstützung bei Besichtigung und Abholung (inkl. Bahnhof- oder Flughafentransfer auf Wunsch)
- Lieferung bzw. Überführung innerhalb Deutschlands und in Nachbarländer auf Anfrage
- Auf Wunsch übernehmen wir auch den Verkauf Ihres bisherigen Campingfahrzeugs

Wir unterstützen gerne bei Anfragen zu Finanzierung, Reparaturkostenversicherung/Gebrauchtwagengarantie und weiteren Versicherungen.

Für internationale Käufer:

- Unterstützung bei der Organisation von Exportkennzeichen und allen erforderlichen Dokumenten
- Kommunikation auch auf Englisch möglich.

Die Beschreibung des Fahrzeugs dient ausschließlich der allgemeinen Orientierung und stellt keine kaufrechtliche Garantie dar. Alle Angaben sind ohne Anspruch auf Vollständigkeit und können unverbindlich sein; Beschreibungen und Abbildungen stellen keine zugesicherten Eigenschaften dar. Der Verkäufer/Vermittler übernimmt keine Haftung für Fehler bei Eingabe oder Datenübermittlung. Die Ausstattung ist gesondert zu überprüfen. Änderungen, Irrtümer und Zwischenverkauf bleiben vorbehalten.

## Ausstattung

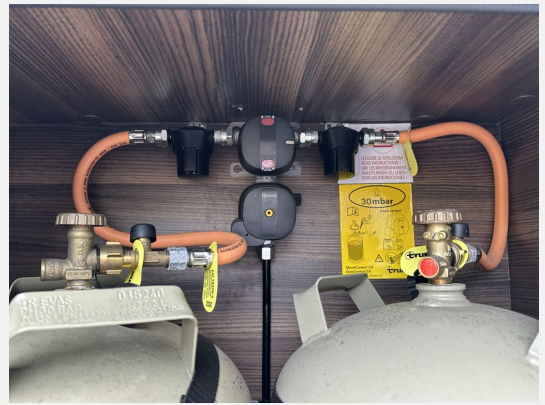
- ABS, Airbag Beifahrer, Airbag Fahrer, Alufelgen, Antischlingersystem, ASR, Außenspiegel beheizbar, Außenspiegel elektrisch, Beifahrersitz drehbar, Elektr. Fensterheber, ESP, Fahrerhausteppich, Größerer Dieseltank, Lederlenkrad, Multifunktionslenkrad, Nebelscheinwerfer, Pilotensitze, Regensensor, Rußpartikelfilter, Servolenkung, Tagfahrlicht LED, Tempomat, Wegfahrsperr, Zentralverriegelung
- 2. Garagentür, Außenstauraumklappe, Ausstellfenster, Einstiegstufe elektrisch, Fahrerhaustür, GFK-Aufbauwände, GFK-Dach, Heckgarage, Markise, Rahmenfenster, Vorzeltleuchte, Verdunkelungs- und Fliegenschutzrollos
- Ambiente-Beleuchtung, Fahrerhaussitze drehbar, Fahrersitz drehbar, Kleiderschrankbeleuchtung, LED-Beleuchtung
- Fussbodenheizung elektrisch, Klimaanlage, Klimaautomatik, Sitzheizung Fahrerhaus, Umluftanlage, Gasheizung
- 3-Flammkocher, AES-Kühlschrank, Kühlschrank mit Frostfach
- Cassetten-Toilette, Dusche, Frischwassertank, Warmwasser, Warmwasserboiler
- Gasflaschenkasten für: 2x11 kg Fl., Gasumschaltanlage automatisch

- Android Auto, Apple CarPlay, Bluetooth Fahrerhaus, DAB Radio, Navigationssystem, Radio/Tuner, Rückfahrkamera, SAT-Anlage automatisch, TV, TV-Halter, TV-Halter schwenkbar
- Außensteckdose 12V / 230V / TV, Einparkhilfe hinten, Lithiumbatterie
- 1. Hand, Scheckheft gepflegt, Nichtraucherfahrzeug

## Bilder









## Verkäufer

Björn Papke Reisemobil-Services  
Herr Björn Papke  
Odenwaldstr. 35A  
63456 Hanau

✉ [bjoern@motorhomedepot.de](mailto:bjoern@motorhomedepot.de)