

Exposé

Malibu Charming coupé 600 DB K

72.900,- €

MwSt. ausweisbar

Fahrzeug



Technische Daten

Modell-/Baujahr	2025
Leistung	103 KW / 140 PS
km Stand	50 km
Schadstoffklasse/-norm	Euro 6e
Basisfahrzeug	Fiat Ducato
Motordetails	2,2 l MultiJet 3
Getriebe	Automatik
Anzahl Schlafplätze	2
Gesamtlänge	599 cm
Gesamtbreite	210 cm
Höhe	259 cm
Aufbauart	Campervan
Masse in fahrber. Zustand	2968 kg
techn. zul. Gesamtmasse	3500 kg
Zuladung	532 kg
Sitze mit Gurt	4
Radstand	404 cm
Anhängerlast (gebremst)	2500 kg
Kraftstoff	Diesel
Heizung	Truma Combi 6E
Kühlschrankvolumen	84.00 l
Gefriervolumen	6.00 l
Wasservorrat	100 l
Wasservorrat (inkl Boiler)	20 l
Abwassertankvolumen	92 l
Ladegerät	18.00 A
Batterie	80.00 Ah
Polster	Ancona
Steckdosen 230V	3
Steckdosen 12V	1
	Doppel-/franz. Bett

Beschreibung

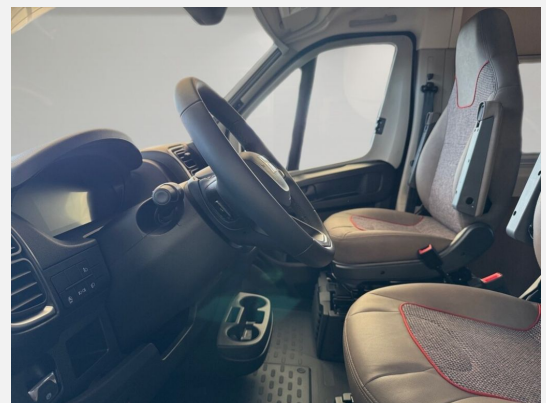
- Chassis-Paket (Einparkhilfe mit Sensoren im Heck, Kraftstofftank 90 Liter, Ladebooster, Fahrerhausverdunklungssystem an Front- und Seitenscheiben, Radiovorbereitung mit Dachantenne und DAB+, Lautsprecher (4x), Beifahrersitz höhenverstellbar, Pilotensitze in Wohnraumstoff bezogen inkl. gepolsterten Armlehnen, Fliegenschutzgitter hinter Schiebetür, Außenspiegel elektrisch verstell- und beheizbar, Elektrisch anklappbare Außenspiegel, Scheinwerferrahmen in schwarz)
- Chassis-Plus-Paket (Lenkrad und Schaltknäuf in Leder, Armaturenbrettveredelung: Lüftungsgitter in chrom, 16 Zoll Alufelgen, Multifunktionslenkrad (Radiofernbedienung über Steuertasten), Klimaautomatik Fahrerhaus, Induktive Handyladeschale, Digitales Kombiinstrument mit Farbdisplay im Armaturenbrett, Keyless Entry & Go, Elektrische Feststellbremse, Stoßfänger in Wagenfarbe lackiert, Skid-Plate schwarz, Nebelscheinwerfer mit Abbiegelicht)
- Aufbau-Paket (Dachinnenverkleidung mit Mikrofaser-Klimabelag, Deckenbaldachin Wohnraum mit indirekter LED-Ambientebeleuchtung, Upgrade Küchencenter, Qualitäts-Kaltschaummatratze im Heckbett, Truma CP Plus digitales Bedienpanel, Verzurrsystem Gepäckraum, Abwassertank in Gehäuse eingefasst und isoliert)
- Fahrassistenz-Paket (kamera- und radarbasiert) (Aktiver Bremsassistent mit Fußgänger und Radfahrererkennung, Aktiver Spurhalteassistent, Fernlichtassistent, Verkehrsschilderkennung, Regen- und Lichtsensor, Abstandsregeltempomat, Intelligenter Geschwindigkeitsassistent, Aufmerksamkeitsassistent, Reifendrucksensoren)
- Erweiterte Serienausstattung Charming coupé/ GT-skyview (für f40/f35 i.V.m. Automatik) bestehend aus:
?Chassis-Plus Paket Fiat (für f40/f35 i.V.m. Automatik) ?Schriftzug "Charming"
- Motor 140 PS / 103 kW, Euro 6e, f35 light, 8G-Wandlerautomatik, Linkslenker
- Fiat Serie 10
- Fiat Full-LED-Frontscheinwerfer
- Außenfarbe Metallic: schwarz
- Steckdosenpaket: 3x USB-Steckdose / 2x 230 V Steckdose
- Truma Combi 6 E (Gas-/Elektrobetrieb)
- Multimediasystem Fiat 10,1" inkl. Navigation, Reisemobil-Routenführung und DAB+
- Digitales Rückfahrkamerasystem mit Einzellinse
- PREMIUM-FENSTER im Waschraum
- Bullaugenfenster im Heckbereich, Fahrerseite 2x
- Bullaugenfenster im Heckbereich, Beifahrerseite 2x
- Stilwelt Cherry Style (Möbeloberfläche in Bicolor-Optik in Dekor Edelkirsche und Hochglanz-Elfenbein-Fronten mit Holzapplikationen, Dachschrankboden in Elfenbein matt)
- Ancona - Textilleder-Stoff-Kombination

Irrtümer, Änderungen, Druckfehler und Zwischenverkauf vorbehalten

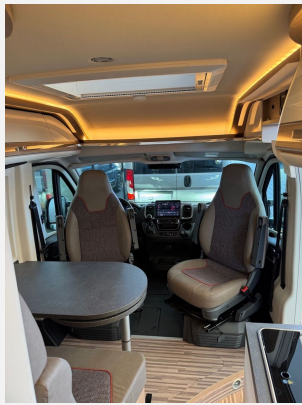
Ausstattung

- Pakete (Lederausstattung)
- Lederlenkrad, Allwetterreifen, Abstandstempomat, Fernlichtassistent, Notbremsassistent, Spurhalteassistent, Verkehrszeichenerkennung, Regensensor, Servolenkung, Tempomat, Multifunktionslenkrad, Zentralverriegelung, Rußpartikelfilter
- Kompressor-Kühlschrank
- WC
- Radio, DAB Radio, Android Auto, Apple CarPlay, Navigationssystem, Rückfahrkamera
- Lichtsensor

Irrtümer, Änderungen, Druckfehler und Zwischenverkauf vorbehalten









Verkäufer

Carthago Reisemobilbau GmbH
Werksverkauf Carthago-City
Carthago Ring 1
88326 Aulendorf

✉ werksverkauf@carthago.com