

Exposé

Malibu Genius performance 4x4 641 LE Mercedes

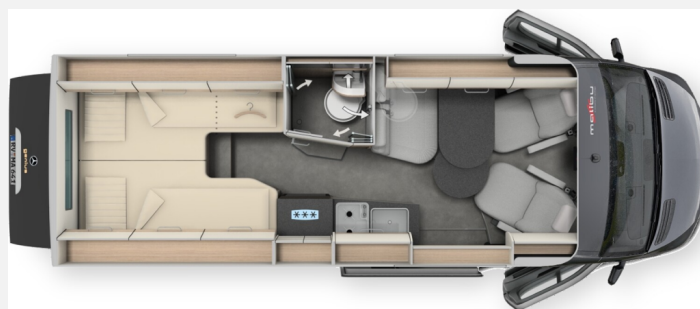
135.900,- €

MwSt. ausweisbar

Fahrzeug



Grundriss



## Technische Daten

<b>Modell-/Baujahr</b>	2026
<b>Anzahl der Achsen</b>	2
<b>Leistung</b>	140 KW / 190 PS
<b>Umweltplakette</b>	grün
<b>Basisfahrzeug</b>	Mercedes Sprinter
<b>Motordetails</b>	2,0 l
<b>Getriebe</b>	Automatik
<b>Antriebsart</b>	Allradantrieb
<b>Anzahl Schlafplätze</b>	2
<b>Gesamtlänge</b>	640 cm
<b>Gesamtbreite</b>	202 cm
<b>Höhe</b>	285 cm
<b>Innenhöhe</b>	190 cm
<b>Aufbauart</b>	Campervan
<b>Masse in fahrber. Zustand</b>	3200 kg
<b>techn. zul. Gesamtmasse</b>	4100 kg
<b>Zuladung</b>	900 kg
<b>Infrastruktur</b>	WC
<b>Liegeflächen</b>	Einzelbett (203x93+ 196x85)
<b>Sitze mit Gurt</b>	4
<b>Radstand</b>	367 cm
<b>Anhängerlast (gebremst)</b>	2000 kg
<b>Kraftstoff</b>	Diesel
<b>Heizung</b>	Truma Combi 6 DE
<b>Kühlschrankvolumen</b>	84 l
<b>Gefriervolumen</b>	6 l
<b>Wasservorrat</b>	100 l
<b>Abwassertankvolumen</b>	90 l
<b>Ladegerät</b>	72 A
<b>Batterie</b>	300 Ah
<b>Polster</b>	Davos - Textilleder-Stoff-Kombination
<b>Steckdosen 230V</b>	3
<b>Steckdosen 12V</b>	1
<b>Steckdosen USB</b>	1
<b>Farbe</b>	weiß
	Seitensitzgruppe
	Einzelbett

**Malibu genius performance 4x4 641 LE / Mercedes-Benz Sprinter**

- Performance 4x4 Paket bestehend aus: Erweiterte Außengrafik Performance 4x4, Elektrisch anklappbare Außenspiegel, Kühlergrillrahmen in Wagenfarbe, Radiovorbereitung mit Dachantenne und DAB+, Lautsprecher (4x), Malibu Tisch- und Stuhlset inkl. Malibu Logo, Dachinnenverkleidung mit Mikrofaser-Klimabelag, 230V Steckdose im Heck, Truma Duo Control CS mit Crashesensor, Akustikpaket, Wärmedämmendes Glas mit Bandfilter an der Frontscheibe, Zusätzliche Beheizung des Abwassertanks und der Abwasserrohre, Digitale Rückfahrkamera-Einzellinse, Verkehrszeichenassistent (MERCEDES), Kombiinstrument mit Farbdisplay, Fahrerhausverdunklungssystem Plissee an Front- und Seitenscheiben, 16" Stahlfelgen mit Stollenbereifung, Allradantrieb permanent inkl. Heckleuchten in LED-Technik, Gewichtsvariante 4.100 kg (bei Mercedes-Benz Sprinter), Deckenbaldachin Wohnraum mit indirekter LED-Ambientebeleuchtung, Höhenverstellbar Merc, Upgrade Küchencenter (Arbeitsflächenerweiterung, Spülbeckenabdeckung geteilt mit Schneidebrett, Fronten in creme offen), Automatikgetriebe 9G-Tronic inkl. Hold Funktion, 2. Lithium-Ionen-Batterie 150 Ah, insgesamt 300 Ah, inkl. Batteriecomputer, USB Schlafzimmer BS, Fliegenschutzgitter hinter Schiebetür, Vollautomatische Klimaanlage Thermotronic, Fahrerhauskomfortsitze in Wohnraumstoff bezogen inkl. gepolsterten Armlehnen, Mercedes MBUX 10,2" Multimedia-system anstelle Radio/CD/DVD Doppel DIN inkl. Navigation, DAB +, Touchscreen, Reifenluftdruckkontrollsystem, Außenfarbe obsidianschwarz metallic, Truma CP Plus digitales Bedienpanel, Fernlichtassistent, Dachmarkise, Länge 325cm, Truma Combi 6 D+E inkl. Höhenkit (Diesel-/Elektrobetrieb), USB Wohnsitzgruppe, Fahrerhauskomfortsitze mit Neigungs- und Höhenverstellung (vorn / hinten), USB-Steckdose im Dachstauschrank über Heckbett, Weitwurfdüsen in I-Tafel, Frisch- und Abwassertank isoliert, Frischwassertank zusätzlich beheizt, LED-Außenbeleuchtung inkl. Regenrinne, Qualitäts-Kaltschaummatratze im Heckbett, 3x 18A Ladegeräte (zusätzl. zu serienmäßigem Ladegerät 18A), LED-Lightbar 11 Zoll, Kühlergrill verchromt, Aktiver Abstandsassistent DISTRONIC, Elektrische Feststellbremse, LED-High-Performance-Scheinwerfer, Klappdeckel für Ablagefach, 230V Sitzbank Van, Premium-Werkzeugset, Lithium-Ionen-Batterie 150 Ah inkl. Batteriecomputer und sep. Touch-Display, Spannungswandler 12 V auf 230 V, 2.000 W mit Netzvorrangschaltung, 70A Ladebooster, Motorvariante 190 PS / 140 kW, Euro VI E, Kraftstofftank 93 Liter, Stoßfänger in Wagenfarbe lackiert, Elektrikvorbereitung Anhängerkupplung inkl. Anhängersteckdose, Aktiver Spurhalteassistent, Lederlenkrad Merc
- Rahmenverlängerung (Vorbereitung für Anhängerkupplung)
- Nebelscheinwerfer mit Abbieglicht
- Vorbereitung Solar
- Windschutzscheibe beheizbar
- elektrische Zuziehhilfe Schiebetür
- Dometic S7P Rahmenfenster Beifahrerseite im Heckbettbereich (Fenster kann aufgrund Schiebetür nicht geöffnet werden)
- Grund-Auszugsschienen in Heckgarage (in Fahrzeugboden eingelassen) (Empfohlen für Nachrüstung der Fahrrad und Organisationssysteme)
- Ausziehbares Organisationssystem mit Transportboxen inkl. Verlängerungsschienen
- Einlegepolster Längseinzelbetten zur Liegenflächenerweiterung
- Davos - Textilleder-Stoff-Kombination
- Schlafwelt & Deko-Set: Dekokissen, Wohndecke, Spannbettlaken-Set (bestehend aus: Einem oder drei Dekokissen (modellabhängig), einer Jacquard Wohndecke mit eingewebtem Malibu Logo und einem Spannbettlaken-Set passgenau für das Heckbett des jeweiligen Modells. Für das optionale Einlegepolster wird kein Spannbettlaken mitgeliefert)

Irrtümer und Änderungen vorbehalten

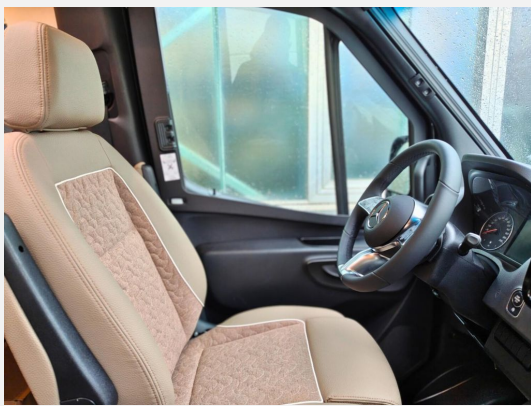
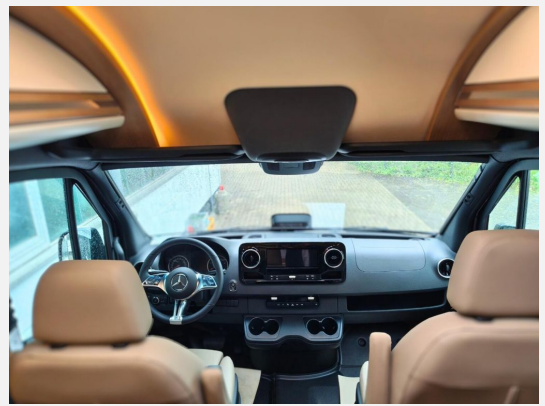
- Multifunktionslenkrad, Lederlenkrad, Zentralverriegelung, Allwetterreifen, ABS, ESP, Abstandstempomat, Fernlichtassistent, Spurhalteassistent, Verkehrszeichenerkennung, Servolenkung, Tempomat
- Markise
- Bettverbreiterung
- Klimaautomatik
- Kompressor-Kühlschrank

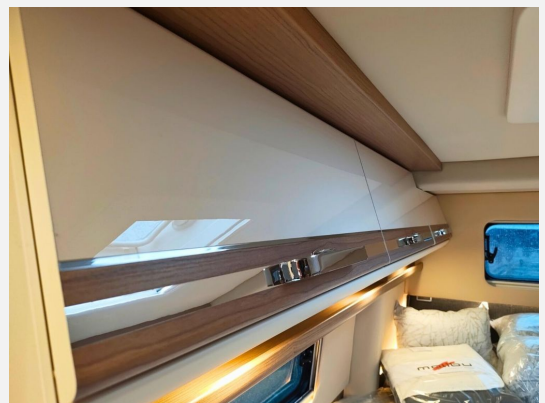
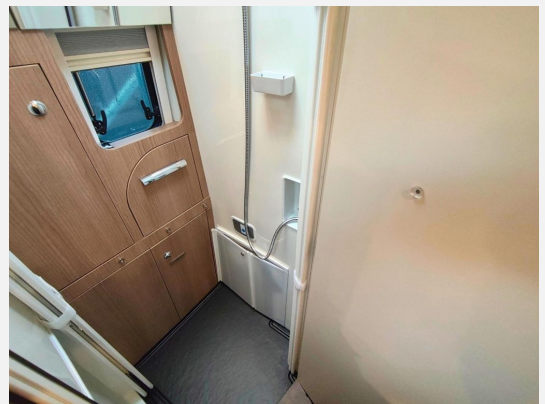
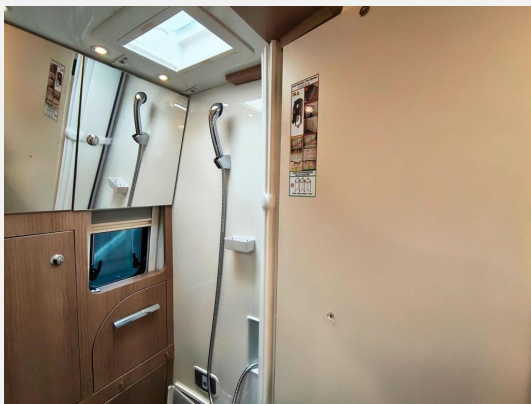
- Radio/Tuner, DAB Radio, Android Auto, Apple CarPlay, Navigationssystem, Rückfahrkamera
- Lithiumbatterie
- Wechselrichter

Irrtümer und Änderungen vorbehalten

## Bilder









**Ich  
berate  
Sie  
gerne.**

Sarah Schaper,  
Standortleiterin

malibu X malibu  
CENTRE-KÖLN

www.malibu-center-koeln.de

**Verkäufer**

Reisemobile Berens GmbH  
Herr Dirk Schaper  
Donatusstr. 110  
50939 Köln

✉ [dirk.schaper@reisemobile-berens.de](mailto:dirk.schaper@reisemobile-berens.de)