

Exposé

Carado T 459 H 140PS Schalter, Hubbett, Voll LED

69.990,- €

MwSt. ausweisbar

Fahrzeug



Grundriss



Technische Daten

Modell-/Baujahr	2026
Leistung	103 KW / 140 PS
Schadstoffklasse/-norm	Euro 6
Basisfahrzeug	Fiat Ducato
Motordetails	2.2
Getriebe	Schaltgetriebe
Anzahl Schlafplätze	2
Gesamtlänge	741 cm
Gesamtbreite	232 cm
Höhe	290 cm
Innenhöhe	210 cm
Aufbauart	Teilintegriert
Masse in fahrber. Zustand	3079 kg
techn. zul. Gesamtmasse	3500 kg
Zuladung	421 kg
Infrastruktur	WC
Liegeflächen	queensbed (195x150)
Sitze mit Gurt	4
Radstand	404 cm
Anhängerlast (gebremst)	2000 kg
Anhängerlast (ungebremst)	750 kg
Kraftstoff	Diesel
Heizung	Combi 6 Gas
Wasservorrat	122 l
Steckdosen 230V	5
Steckdosen USB	4
Farbe	weiß
	Queensbett

Beschreibung

- Carado Aktion Preis.Leistung.Carado bis 31.05.2026 (unverbindlich)
- pro+ Paket T459 (Optik Paket 1 — Stoßfänger lackiert, Optik Paket 2 — Alufelgen, 16" Alufelgen Bi-Color, Chassisfarbe Artense Grau Metallic, Basic Paket, Faltverdunkelung Fahrerhaus, Fenster in Fronthaube, Großer Kühlschrank 156 l mit separatem Frosterfach 29 l, Abwassertank isoliert, Markise 4,5 m, Rahmenfenster, Design Applikation Heck, Beklebung pro+)
- Fiat Ducato 3.500 kg — 2.2 — 103 kW — 140 PS Euro 6 — 6-Gang-Schaltgetriebe
- Elektrische Feststellbremse
- Voll LED-Scheinwerfer inkl. Wischblinker und LED-Tagfahrlicht
- Dieseltank 90 l
- Hubbett mit Klima-Plux Elementen
- Holzrost in der Dusche
- Heizung Combi 6 E (mit Elektroheizstab) — digitales Bedienpanel
- 12 V TV-Vorverkabelung inkl. Flachbildschirmhalter
- Kabelvorbereitung für Rückfahrkamera

Ausstattung

- Servolenkung, Tempomat
- GFK-Dach, Markise

Bilder

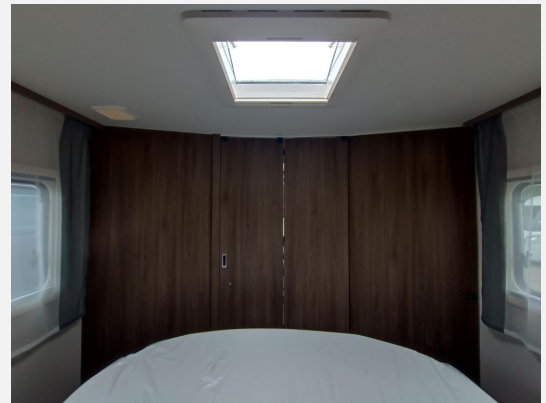












Verkäufer

Wohnmobile United
Frau Bianca Seebald
Rudolf-Braas-Str. 3-5
61381 Friedrichsdorf

✉ info@wohnmobileunited.de