

Exposé

Due Erre Start 528

16.900,- €

Differenzbesteuerung gemäß §25a

Fahrzeug



Technische Daten

Modell-/Baujahr	2000
Anzahl der Achsen	2
Leistung	80 KW / 109 PS
km Stand	90240 km
Basisfahrzeug	VW LT
Motordetails	2,5 Liter Fünfzylinder-TDI-Motor
Getriebe	Schaltgetriebe
Anzahl Schlafplätze	6
Gesamtlänge	729 cm
Gesamtbreite	225 cm
Höhe	310 cm
Aufbauart	Alkoven
techn. zul. Gesamtmasse	3500 kg
Sitze mit Gurt	4
Anhängerlast (gebremst)	1200 kg
Anhängerlast (ungebremst)	750 kg
Kraftstoff	Diesel
Heizung	Gasheizung
Farbe	weiß
	Etagenbett, Alkovenbett

Beschreibung

- Verkauf im Kundenauftrag !
- Bastlerfahrzeug
- EZ: 12/2000
- KM: 90.240
- VW LT - 2,5 Liter Fünfzylinder-TDI-Motor - 80 KW / 109 PS 5-Gang-Schaltgetriebe
- 4 Personen Zulassung
- bis zu 7 Schlafplätze
- Doppelbett im Alkovendach
- Stockbett für 2 mit Zugang durch eine separate Außenklappe
- Beide Sitzgruppen zum Bett umbaubar
- Küche mit großer Arbeitsfläche
- 2-Flamm Gaskochfeld
- Kühlschrank mit Gefrierfach
- WC
- TRUMA Gasheizung
- TRUMA Warmwasserboiler
- Markise
- Thule Dachbox
- Sawiko Motorradträger
- Sat-Antenne (manuell auszurichten)

Ausstattung

Bilder

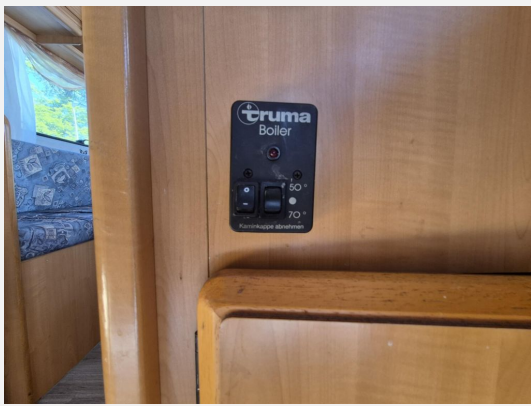












Verkäufer

Wohnmobile United
Frau Bianca Seebald
Rudolf-Braas-Str. 3-5
61381 Friedrichsdorf

✉ info@wohnmobileunited.de