

Exposé

Eura Mobil Van 635 EB Mondial- u. Fahrassistenzpaket

64.990,- €

MwSt. ausweisbar

Fahrzeug



Grundriss



## Technische Daten

<b>Modell-/Baujahr</b>	2024
<b>verfügbar ab</b>	31.10.2026
<b>Leistung</b>	103 KW / 140 PS
<b>km Stand</b>	25000 km
<b>Umweltplakette</b>	grün
<b>Basisfahrzeug</b>	FIAT Ducato
<b>Getriebe</b>	Schaltgetriebe
<b>Anzahl Schlafplätze</b>	2
<b>Gesamtlänge</b>	636 cm
<b>Gesamtbreite</b>	205 cm
<b>Höhe</b>	265 cm
<b>Innenhöhe</b>	189 cm
<b>Aufbauart</b>	Campervan
<b>techn. zul. Gesamtmasse</b>	3500 kg
<b>Infrastruktur</b>	Küche WC
<b>Liegeflächen</b>	Heck (195x80, 186x80)
<b>Sitze mit Gurt</b>	4
<b>Kraftstoff</b>	Diesel
<b>Heizung</b>	Truma Combi 4D Dieselheizung
<b>Kühlschrankvolumen</b>	84 l
<b>Wasservorrat</b>	85 l
<b>Abwassertankvolumen</b>	75 l
<b>Polster</b>	Como
<b>Farbe</b>	grau
	ehem. Mietfahrzeug
	Seitensitzgruppe
	Einzelbett

**Eura Mobil Van 635 EB - Modell 2024****Fahrzeug aus unserer Vermietung****Abverkauf zum 31.10.2026 mit ca. 25.000 km****Erstzulassung: 04/2025**

Mondial-Paket

- Stoßfänger lackiert in Wagenfarbe
- Lenkradbedienelemente
- elektrische Außenspiegel
- Captain-Chair-Sitze
- Radio DAB mit Lenkradbedienelementen
- elektrische Parkbremse
- schwarzer Kühlergrill
- Panoramadach Skyroof
- Dachhaube Midi-Heki
- manuelles Verdunkelungssystem
- Mückengitter für Aufbautür
- Vorverkabelung für Solaranlage
- Rückfahrkamera

Fahrassistenz-Plus-Paket:

- Notbremsassistent
- Regen- und Lichtsensor
- Verkehrszeichenerkennung
- Abblendautomatik
- adaptive Cruise Control
- intelligenter Geschwindigkeitsassistent
- Müdigkeitsassistent
- Totwinkelassistent mit hinterer Querbewegungserkennung
- Einparkhilfe

Sonderausstattung:

- Fiat Serie 8
- Fahrgestell 35 H
- Lackierung "Expedition Grey"
- Markise 4,0 m
- Fahrradträger für 2 Fahrräder
- Polsterstoff "Como"

inkl. Gasprüfbescheinigung, Kfz-Dokumente und TÜV

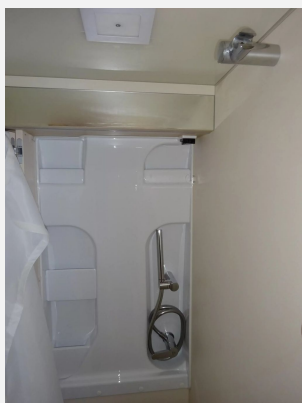
Irrtümer und Zwischenverkauf vorbehalten

Wir freuen uns auf Ihren Besuch

Ihr Team vom Wohnmobilpark Am Petersberg

(eine Abteilung der Autohaus Am Petersberg GmbH)





**Verkäufer**

Wohnmobilpark Am Petersberg  
Frau Eleonore Rüb  
Flonheimerstrasse 34  
55234 Biebelnheim

✉ [eleonore.rueb@wohnmobil24.com](mailto:eleonore.rueb@wohnmobil24.com)