

Exposé

Mobilvetta Krosser P86, MJ27, Safety, TV, WIFI, Automatik

**101.107,- €**

MwSt. ausweisbar

Fahrzeug



## Technische Daten

<b>Anzahl der Achsen</b>	2
<b>Leistung</b>	132 KW / 179 PS
<b>Umweltplakette</b>	keine
<b>Schadstoffklasse/-norm</b>	Euro 6e
<b>Basisfahrzeug</b>	FIAT Ducato
<b>Getriebe</b>	Automatik
<b>Antriebsart</b>	Frontantrieb
<b>Anzahl Schlafplätze</b>	4
<b>Gesamtlänge</b>	747 cm
<b>Gesamtbreite</b>	235 cm
<b>Höhe</b>	305 cm
<b>Aufbauart</b>	Teilintegriert
<b>techn. zul. Gesamtmasse</b>	4400 kg
<b>Infrastruktur</b>	Küche
<b>Kraftstoff</b>	Diesel
<b>Farbe</b>	weiß
	Mittelsitzgruppe
	Einzelbett

**Modelljahr:** 2027

**Grundriss:** Hubbett

**Bezüge:** Prestige

**SONDERAUSSTATTUNG**

- Neuwagen Modell 2027
- Verfügbar: Voraussichtlich Juni 2026
- Elektrisches Hubbett
- 180 PS mit Paket Matic - Automatikgetriebe
- HEAVY Fahrgestell 4.400 kg\* für 180 PS (Autom.)
- PAKET MOTION: Lenkrad und Schaltknäuf mit Soft-Touch-Beschichtung; Techno Armaturenbrett; Elektrische Feststellbremse
- PAKET VISIO: Radio 9" PIONEER Apple CarPlay / Android Auto; Rückfahrkamera
- PAKET EXTRA SAFETY: Adaptiver Tempomat; Licht- und Regensensoren mit automatischer Fernlichtschaltung
- PAKET MEDIA: Router WI-FI; TV 32" (Smart TV)
- Markise 4,5m (Wandmontage)
- 200 W Solar Panel mit MPPT Regler\*
- Lithium Batterie 100Ah
- Allwetterbereifung
- Transportkosten Mobilvetta, Zulassungspapiere
- \* 2 Garagentüren 117x72cm,
- \* GFK Aufbau,
- \* Heckbett 2x 213x80cm,
- \* Hubbett 190x128cm,
- \* Panoramadachhaube über Fahrerhaus,
- \* Viele Dachhauben und Fenster,
- \* 3 Flammen Gasherd,
- \* 145l Frischwassertank,
- \* 135l Abwassertank,
- \* 174l Kompressorkühlschrank,
- \* Truma Combi Diesel 6kw,
- \* Integrierte und isolierte Eintrittsstufe,
- \* Beheizte Heckgarage,
- \* Bodenluke,
- \* Doppelboden,
- \* Fahrerhausklimaanlage,
- \* Fahrer und Beifahrerairbag,
- \* Tempomat,
- \* ABS ESC Traction plus,
- \* Fahrerhaussitzebezüge,
- \* Lenkradbedienung,
- \* Elektrische Handbremse,
- \* TPMS Reifendruckkontrollsystem,
- \* Tekno Dashboard,
- \* Lederlenkrad,
- \* Plisseeverdunkelung Fahrerhaus,
- \* TV Halterung,
- \* LED Innenbeleuchtung,
- \* XL Premium Aufbautür mit doppelter Verriegelung Fenster und Mülleimer,
- \* Fliegengitter für Aufbautür,
- \* Außenstaufächer,
- \* LED Außenleuchte,

- \* Truma iNetX,
- \* Tekni Box

Irrtümer und Änderungen vorbehalten

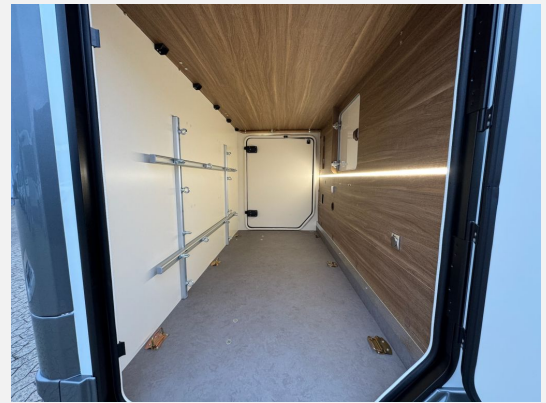
## Ausstattung

- Tempomat, Lederlenkrad, Rußpartikelfilter, ABS, Zentralverriegelung, Regensensor, Spurhalteassistent, Reifendrucksensoren, Multifunktionslenkrad, ESP, Servolenkung, Notbremsassistent, Fernlichtassistent
- Markise, Heckgarage
- Klimaautomatik, Dieselheizung
- Dusche separat
- Rückfahrkamera, Radio, DAB Radio, WLAN Hotspot, Navigationssystem, TV
- Solaranlage, Lichtsensor

Irrtümer und Änderungen vorbehalten

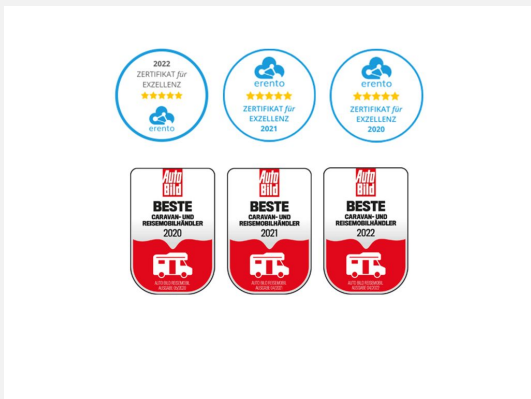
## Bilder











**Verkäufer**

AMB Reisemobile GmbH  
Verkaufsteam AMB Reisemobile GmbH  
Herbert-Kühn-Str. 10  
55481 Kirchberg

✉ [info@amb-reisemobile.de](mailto:info@amb-reisemobile.de)